

MISUMI 經濟型 油壓緩衝器 雙頭型



代表型號：E-MSSTACD2035H

987 1支起訂 元/支 最低為標準品 **↓29折**
839 30支起 元/支 大訂單再享 **↓85折**

數量	折扣	出貨日
1~29	-	5日
30~49	85折	5日

若超過以上訂購數量，交期另外洽詢。實際出貨日與價格以「訂購」時報價單中的內容為準。

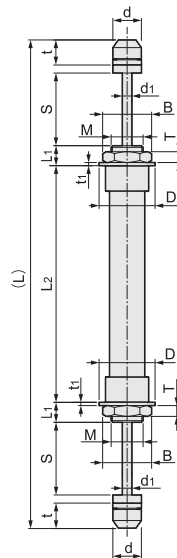
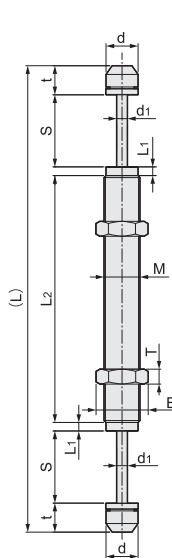
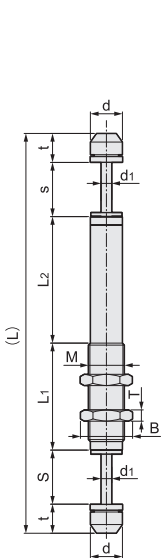


類型	材質		表面處理
	本體	緩衝頭	
無螺牙型	STKM11A	優力膠	鍍鎳
全螺牙·半螺牙型			染黑處理

行程S 35 半螺牙型

行程S 45~50 全螺牙型

行程S 50 無螺牙型



衝擊速度型	最大衝擊速度	使用環境溫度	更換參考次數
雙頭型	~4.0m/s	-5~70°C	80萬次

型式	安裝螺牙No. M×P	行程 S	最大吸收能量 (E')		最大等效質量 (me') (kg)	最大衝擊速度 (M/S)	螺牙類型	全長 (L)	L1	L2	T	t	t1	D	d	d1	二面寬度 B	
			每次 (J)	每分鐘 (J)														
E-MSSTACD	2035L	M20×1.5	35	52	1030	4	半螺牙型	234.6	49	84	8	15.8	-	-	18	6	26	
	2035M																	
	2035H																	
	2045		45	55	2290	350	4	全螺牙型	275.6	2.5	149	8	15.8	-	-	18	6	26
	2050L																	
2050M	50	60	2500	400	4	無螺牙型	313.6	12.5	148	8	15.8	3	27	18	6	26		

Order 訂購範例

請依照選定步驟①~②選擇型式和數值後再行訂購。
 型式(①Type · ②No.)
E-MSSTACD2035H

型號生成方法

方法1 MISUMI官網搜尋
 Type **E-MSSTACD**
 於網頁搜尋生成訂購型號

方法2

步驟1 MISUMI官網搜尋
 關鍵字 **緩衝器 雙頭型**
 步驟2 經濟型品牌選定
 MISUMI **經濟型**
 於網頁搜尋生成訂購型號

MISUMI 經濟型 油壓緩衝器 重型

+ 追加規格



代表型號：E-MSZXAD4225

2,580 1支起訂 元/支
2,193 30支起 元/支 大訂單再享 **↓85折**

數量	折扣	出貨日
1~29	-	5日
30~50	85折	5日

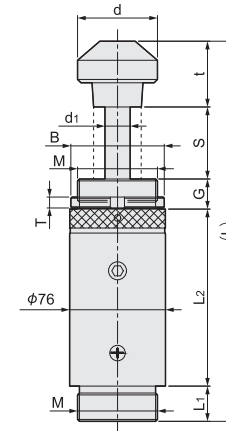
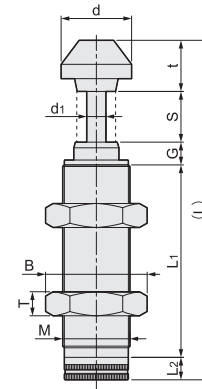
若超過以上訂購數量，交期另外洽詢。實際出貨日與價格以「訂購」時報價單中的內容為準。



本體	材質		表面處理
	本體	緩衝頭	
STKM11A	STKM11A	優力膠	染黑處理

安裝螺牙No. 42

安裝螺牙No. UNF2 1/2-12



衝擊速度型	最大衝擊速度	使用環境溫度	更換參考次數
重型	~4.8m/s	-5~70°C	80萬次

型式	②No.	③有無定位停止螺帽	④有無安裝法蘭	安裝螺牙規格	行程 S	最大吸收能量 (E')		最大等效質量 (me') (kg)	最大衝擊速度 (M/S)	全長 (L)	L1	L2	T	t	d	d1	G	二面寬度 B	
						每次 (J)	每分鐘 (J)												
E-MSZXAD	4225	無指定 (無螺帽)	無指定 (無安裝法蘭)	M42×1.5	25	260	2160	3000	3.6	191	98.5	20	15	33.5	44.5	12	14	50	
	4250	SC (有螺帽)			50	500	2580	4000	4.8	258	135.5								
	4275	無指定 (有螺帽)			75	750	3110	6000	4.9	308	160.5								
	64050	無指定 (無螺帽)	F (有安裝法蘭)	UNF 2 1/2-12	50	12000	26000	12727	3.5	247	97	26	147	10	51	59	20	23	76
	64100				100	24000	32000	18181	3.5	347	207								
64150	150				36000	42000	23636	3.5	467	207									

①定位停止螺帽、安裝法蘭詳細型式尺寸請參考P.576。

Order 訂購範例

請依照選定步驟①~④選擇型式和數值後再行訂購。
 型式(①Type · ②No.) - ③有無定位停止螺帽 - ④有無安裝法蘭
E-MSZXAD4225 - **SC** - **F**
 E-MSZXAD4225 - **SC** - **F**
 (緩衝器本體) (含選配件)

①-②：為油壓緩衝器本體
 ③-④：為油壓緩衝器選配件

型號生成方法

方法1 MISUMI官網搜尋
 Type **E-MSZXAD**
 於網頁搜尋生成訂購型號

方法2

步驟1 MISUMI官網搜尋
 關鍵字 **緩衝器 重型**
 步驟2 經濟型品牌選定
 MISUMI **經濟型**
 於網頁搜尋生成訂購型號

10

彈簧·氮氣缸·緩衝器

壓縮彈簧

P.533

拉伸彈簧

P.545

拉伸彈簧

P.549

扭力彈簧·碟形彈簧

P.552

氮氣缸

P.555

油壓緩衝器

P.567

574

10

彈簧·氮氣缸·緩衝器

壓縮彈簧

P.533

拉伸彈簧

P.545

拉伸彈簧

P.549

扭力彈簧·碟形彈簧

P.552

氮氣缸

P.555

油壓緩衝器

P.567

573