

MISUMI 經濟型 滾珠滾輪 壓入型插入 黏著型



代表型號：C-BCHA15

118 1個起訂 元/個 **↓42折** 最低為標準品

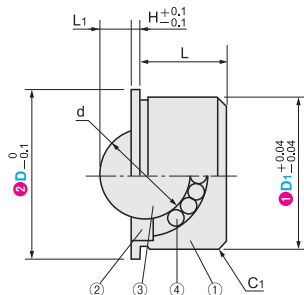
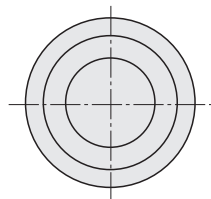
112 100個起 元/個 **↓95折** 大訂單再享

數量	折扣	出貨日
1~99	—	1日
100~200	95折	1日

若超過以上訂購數量，交期另外洽詢。實際出貨日與價格以「訂購」時報價單中的內容為準。



(朝上使用)



材質 ①本體：SUS304
②間隔環：SUS304
③主珠：SUS304
④輔助珠：SUS304

型式		外徑D	L	H	L ₁	d	耐荷重 N (kgf)
①Type	②軸徑D ₁						
C-BCHA	11	13	6	1	1.5	5.56	33(3.4)
	15	17	9		2.5	8.73	44(4.5)
	18	20	10	3.5	10.32	49.6(5)	
	24	26	14	1.5	5.3	15.87	274(28)
	30	32	17	2	6.3	19.05	330(34)

壓入型的安裝孔建議採用H7公差。

請依照選定步驟①~②選擇型式和數值後再行訂購。

Order 訂購範例
Type (①Type · ②軸徑D₁)
C-BCHA15

MISUMI 經濟型 滾珠滾輪 省空間壓入型 插入型



代表型號：C-SSPN15

77 1個起訂 元/個

73 100個起 元/個 **↓95折** 大訂單再享

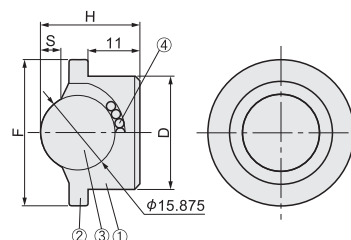
數量	折扣	出貨日
1~99	—	1日
100~200	95折	1日

若超過以上訂購數量，交期另外洽詢。實際出貨日與價格以「訂購」時報價單中的內容為準。

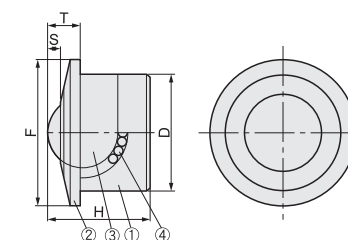


C-SSPF

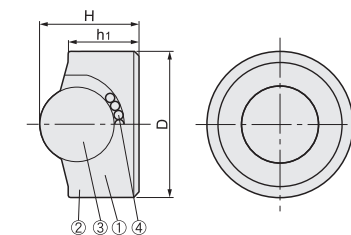
d=15



d=12
d=19
d=22



C-SSPN



材質 ①本體：S45C
②間隔環：S20C
③主珠：SUJ2
④輔助珠：SUJ2

省空間壓入型法蘭型

型式		外徑D	F	S	H	T	耐荷重 N (kgf)
①Type	②d						
C-SSPF	12	18	23	2.5	15.5	7.3	44(4.5)
	15	24	31	4.5	21	10	49.6(5)
	19	30	37		26		274(28)
	22	36	44.6	4	31	9.8	330(34)

壓入型的安裝孔建議採用H7公差。

省空間壓入型一般型

型式		外徑D	h ₁	H	耐荷重 N (kgf)
①Type	②d				
C-SSPN	8	15	10.9	13.6	44(4.5)
	10	16	8.5	12.5	49.6(5)
	12	22	13.5	17	274(28)
	15	24	14	20	330(34)

壓入型的安裝孔建議採用H7公差。

請依照選定步驟①~②選擇型式和數值後再行訂購。

Order 訂購範例
Type (①Type · ②d)
C-SSPN15

型號生成方法
方法1 MISUMI官網搜尋
Type **C-BCHA**
於網頁搜尋生成訂購型號

方法2 步驟1 MISUMI官網搜尋
關鍵字 **滾珠滾輪 壓入**
步驟2 經濟型品牌選定
MISUMI **經濟型**
於網頁搜尋生成訂購型號

型號生成方法
方法1 MISUMI官網搜尋
Type **C-SSPF**
於網頁搜尋生成訂購型號

方法2 步驟1 MISUMI官網搜尋
關鍵字 **滾珠滾輪 省空間**
步驟2 經濟型品牌選定
MISUMI **經濟型**
於網頁搜尋生成訂購型號