

MISUMI 經濟型 滾珠滾輪 切削外螺牙安裝型



代表型號：C-BCBE20

160 1個起訂 元/個 最低為標準品 51折

152 100個起 元/個 大訂單再享 95折

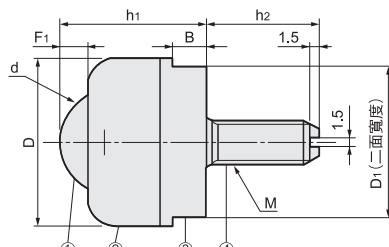
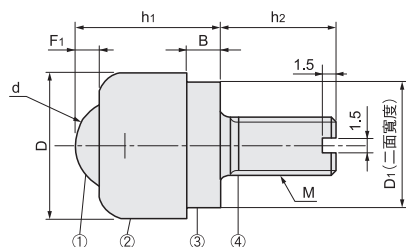
數量	折扣	出貨日
1~99	-	1日
100~200	95折	1日

若超過以上訂購數量，交期另外洽詢。實際出貨日與價格以「訂購」時報價單中的內容為準。



C-BCBE10
C-BCBE20

C-BCBE50
C-BCBE120



材質 ①主 珠：SUJ2
②外 蓋：S20C
③本 體：S45C
④螺牙部：S45C
輔助珠：SUJ2

型式		螺牙公稱M	外徑D	D ₁	d	B	h ₁	h ₂	F ₁	安裝方向	異物排出孔	耐荷重N (kgf)
①Type	②No.											
C-BCBE	10	M6	15	13	9.525	3.5	15	12	2.5	所有方向	無	117.6(12)
	20		24	21	15.875	4.5	20.5		4			274.4(28)
	50	M8	30	27	19.05	6	26	5	470.4(48)			
	120	M10	42	36	25.4	8	36	6.5	1176(120)			

請依照選定步驟①~②選擇型式和數值後再行訂購。
Order 訂購範例 型式(①Type · ②No.) C-BCBE20

型號生成方法 方法1 MISUMI官網搜尋
Type **C-BCBE**
於網頁搜尋生成訂購型號

方法2 步驟1 MISUMI官網搜尋 步驟2 經濟型品牌選定
關鍵字 **滾珠滾輪 外螺牙**
於網頁搜尋生成訂購型號

MISUMI 經濟型 滾珠滾輪 切削法蘭安裝型



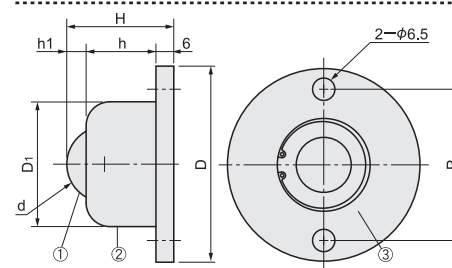
代表型號：C-BCF120

631 1個起訂 元/個 最低為標準品 31折

599 100個起 元/個 大訂單再享 95折

數量	折扣	出貨日
1~99	-	1日
100~200	95折	1日

若超過以上訂購數量，交期另外洽詢。實際出貨日與價格以「訂購」時報價單中的內容為準。



材質 ①主 珠：SUJ2
②外 殼：S45C
③本 體：S45C
輔助珠：SUJ2

在上下方向和水平方向皆可使用。

型式		外徑D	D ₁	d	H	h	h ₁	P	安裝方向	異物排出孔	耐荷重N (kgf)
①Type	②No.										
C-BCF	50	56	30	19.05	26	15	5	44	所有方向	無	470.4(48)
	120	66	42	25.4	36	23.5	6.5	54			1176(120)

請依照選定步驟①~②選擇型式和數值後再行訂購。
Order 訂購範例 型式(①Type · ②No.) C-BCF120

型號生成方法 方法1 MISUMI官網搜尋
Type **C-BCF**
於網頁搜尋生成訂購型號

方法2 步驟1 MISUMI官網搜尋 步驟2 經濟型品牌選定
關鍵字 **滾珠滾輪 法蘭**
於網頁搜尋生成訂購型號

MISUMI 經濟型 不鏽鋼 滾珠滾輪 圓螺栓型



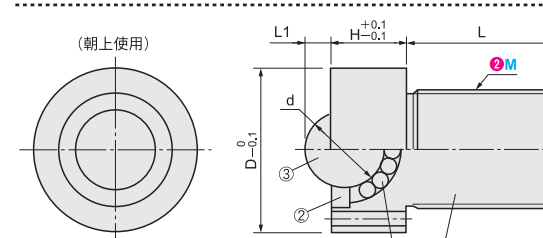
代表型號：C-BCHM16

197 1個起訂 元/個 最低為標準品 53折

187 100個起 元/個 大訂單再享 95折

數量	折扣	出貨日
1~99	-	1日
100~200	95折	1日

若超過以上訂購數量，交期另外洽詢。實際出貨日與價格以「訂購」時報價單中的內容為準。



材質 ①本 體：SUS304
②外 殼：SUS304
③主 珠：SUS304
④輔助珠：SUS304

型式		螺牙公稱M	外徑D	L	L ₁	H	d	耐荷重N (kgf)
①Type	②No.							
C-BCHM	10	M6	18.5	12	2.5	10	8.73	44(4.5)
	12		22	15	3.5	11	10.32	49.6(5)
	16		27	20	5.3	15	15.87	274(28)
	20		33	25	6.3	18	19.05	330(34)

請依照選定步驟①~②選擇型式和數值後再行訂購。
Order 訂購範例 型式(①Type · ②螺牙公稱M) C-BCHM16

型號生成方法 方法1 MISUMI官網搜尋
Type **C-BCHM**
於網頁搜尋生成訂購型號

方法2 步驟1 MISUMI官網搜尋 步驟2 經濟型品牌選定
關鍵字 **滾珠滾輪 圓螺栓**
於網頁搜尋生成訂購型號