

MISUMI 經濟型 優力膠滾輪 軸承型

代表型號：C-RORUA25-30

257 1個起訂 元/個 最低為標準品 27折

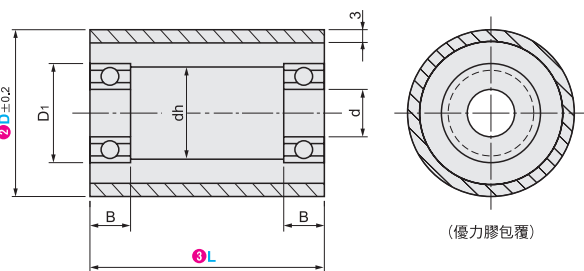
206 30個起 元/個 大訂單再享 8折

| 數量 | 折扣 | 出貨日 |
|-------|----|-----|
| 1~29 | — | 5日 |
| 30~90 | 8折 | 5日 |

若超過以上訂購數量，交期另外洽詢。實際出貨日與價格以「訂購」時報價單中的內容為準。



| Type | 襯套 | | | 芯材 | | 軸承材質 |
|---------|---------|---------|-----|-----|------|------|
| | 材質 | 硬度 | 顏色 | 材質 | 表面處理 | |
| C-RORUS | 醚系優力膠 | 蕭氏硬度A90 | 綠色 | 不鏽鋼 | 無 | SUJ2 |
| C-RORUA | | 蕭氏硬度A70 | 黑色 | 鋁合金 | | |
| C-RORGS | 蕭氏硬度A90 | 綠色 | 不鏽鋼 | | | |
| C-RORGA | 蕭氏硬度A70 | 黑色 | 鋁合金 | | | |



- 使用軸承不指定特定品牌。
- 優力膠與芯材一體成型。

| 型式 1 Type | 2 外徑D | 3 長度L選擇 | | | | | d | D ₁ | (dh) | B | 使用軸承 No. | 軸承數量 |
|--|-------|---------|----|----|-----|----|----|----------------|------|--------|----------|------|
| C-RORUS C-RORUA C-RORGS C-RORGA | 25 | 20 | 30 | 40 | 50 | 6 | 15 | 10 | 5 | 696ZZ | 2 | |
| | 30 | 20 | 30 | 40 | 50 | 8 | 19 | 15 | 6 | 698ZZ | | |
| | 35 | 30 | 40 | 50 | 100 | 10 | 22 | 18 | 6 | 6900ZZ | | |
| | 40 | 30 | 40 | 50 | 100 | 12 | 28 | 24 | 8 | 6001ZZ | | |
| | 50 | 30 | 40 | 50 | 100 | 15 | 32 | 28 | 9 | 6002ZZ | | |

(dh)尺寸由於芯材為擠型管材，因此不進行加工。僅為參考尺寸。

Order 訂購範例

請依照選定步驟 1~3 選擇型式和數值後再行訂購。

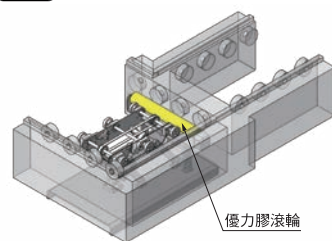
型式 (1 Type · 2 外徑D) - 3 長度L

C-RORUA25 - 30

MISUMI經濟型與標準品的差異點

| 項目 | MISUMI標準品 | MISUMI經濟型 | |
|--------------------------|------------------------------------|--|-------------------------------------|
| | | 止迴螺絲型 | 軸承型 |
| 用途 | 高精度 徑向振度要求較高 | 中精度 對徑向振度無要求 | |
| 內孔精度 ※軸承型為軸承 安裝孔精度 | H7 | +0.05 0 | +0.025 0 |
| 使用軸承 | 日系品牌 (徑向振度3~13μm) ^{*1} | — | 中國製軸承 (徑向振度6~23μm) ^{*1} |
| 顏色 | 原色 | 蕭氏硬度A90 ^{*2} →綠色 蕭氏硬度A70 ^{*2} →黑色 | |

Example 使用範例



*1 徑向振度為參考值，並非保證值

*2 硬度實際觸感參考物：蕭氏硬度A90→高爾夫球，蕭氏硬度A70→汽車輪胎

型號生成方法 方法1 MISUMI官網搜尋

Type C-RORUA

於網頁搜尋生成訂購型號

方法2 關鍵字 滾輪 軸承

步驟1 MISUMI官網搜尋 步驟2 經濟型品牌選定

MISUMI 經濟型

於網頁搜尋生成訂購型號

MISUMI 經濟型 優力膠滾輪 止迴螺絲型

代表型號：C-ROUAN25-8-30

204 1個起訂 元/個 最低為標準品 3折

163 30個起 元/個 大訂單再享 8折

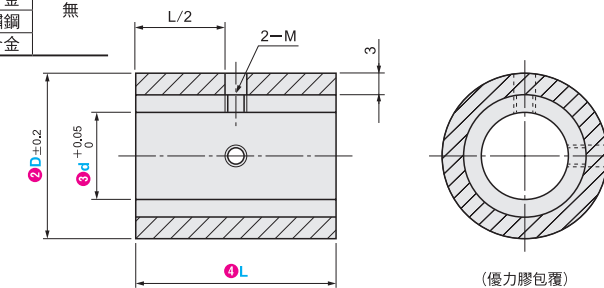
| 數量 | 折扣 | 出貨日 |
|-------|----|-----|
| 1~29 | — | 5日 |
| 30~70 | 8折 | 5日 |

若超過以上訂購數量，交期另外洽詢。實際出貨日與價格以「訂購」時報價單中的內容為準。



| Type | 襯套 | | | 芯材 | |
|---------|---------|---------|-----|-----|------|
| | 材質 | 硬度 | 顏色 | 材質 | 表面處理 |
| C-ROUSN | 醚系優力膠 | 蕭氏硬度A90 | 綠色 | 不鏽鋼 | 無 |
| C-ROUAN | | 蕭氏硬度A70 | 黑色 | 鋁合金 | |
| C-ROGSN | 蕭氏硬度A90 | 綠色 | 不鏽鋼 | | |
| C-ROGAN | 蕭氏硬度A70 | 黑色 | 鋁合金 | | |

- 本產品不附固定螺絲，使用時請注意。
- 材質顏色請以實物為準。
- L ≤ d × 3時，d孔從同方向加工。
- L > d × 3，d孔從兩端方向做加工，也會有無逃溝加工的情況。
- 優力膠與芯材一體成型。



| 型式 1 Type | 2 外徑D | 3 內徑d | 4 長度L選擇 | | | | | M |
|--|-------|-------|---------|----|----|-----|----|-----|
| C-ROUSN C-ROUAN C-ROGSN C-ROGAN | 20 | 8 | 20 | 30 | 40 | 50 | M3 | |
| | 25 | | 20 | 30 | 40 | 50 | | |
| | 30 | 10 | 20 | 30 | 40 | 50 | M4 | |
| | 40 | | 20 | 30 | 40 | 50 | | 100 |
| | 50 | | 30 | 40 | 50 | 100 | | M5 |

Order 訂購範例

請依照選定步驟 1~4 選擇型式和數值後再行訂購。

型式 (1 Type · 2 外徑D) - 3 內徑d - 4 長度L

C-ROUAN25 - 8 - 30

MISUMI經濟型與標準品的差異點

| 項目 | MISUMI標準品 | MISUMI經濟型 | |
|----------------------|------------------------------------|--|-------------------------------------|
| | | 止迴螺絲型 | 軸承型 |
| 用途 | 高精度，徑向振度要求較高 | 中精度 對徑向振度無要求 | |
| 內孔精度 ※軸承型為軸承安裝孔精度 | H7 | +0.05 0 | +0.025 0 |
| 使用軸承 | 日系品牌 (徑向振度3~13μm) ^{*1} | — | 中國製軸承 (徑向振度6~23μm) ^{*1} |
| 顏色 | 原色 | 蕭氏硬度A90 ^{*2} →綠色 蕭氏硬度A70 ^{*2} →黑色 | |

*1 徑向振度為參考值，並非保證值 *2 硬度實際觸感參考物：蕭氏硬度A90→高爾夫球，蕭氏硬度A70→汽車輪胎

關於止迴螺絲型的加工條件

φ尺寸

| d | 全長 L尺寸 | | | | | | |
|----|--------|----|----|----|----|----|-----|
| | 15 | 20 | 25 | 30 | 40 | 50 | 100 |
| 8 | 無逃溝加工 | | 8 | 16 | 16 | — | — |
| 10 | 無逃溝加工 | | 10 | 10 | 20 | — | — |
| 12 | 無逃溝加工 | | 12 | 24 | 24 | — | — |
| 15 | 無逃溝加工 | | 15 | 30 | 30 | — | — |
| 20 | 無逃溝加工 | | 20 | 40 | 40 | — | — |
| 25 | 無逃溝加工 | | 25 | 25 | 25 | — | — |
| 30 | 無逃溝加工 | | 30 | 30 | 30 | — | — |

L < d × 3時，直柱(無逃溝加工)
L ≥ d × 3時，兩端的有效長度為d × 1 (ℓ)，
以外的部分需要逃溝加工。
L > d × 4時，兩端的有效長度為d × 2 (ℓ)，
以外的部分需要逃溝加工。
※也會有無逃溝加工的情況。

型號生成方法 方法1 MISUMI官網搜尋

Type C-ROUSN

於網頁搜尋生成訂購型號

方法2 關鍵字 滾輪 止迴螺絲

步驟1 MISUMI官網搜尋 步驟2 經濟型品牌選定

MISUMI 經濟型

於網頁搜尋生成訂購型號