

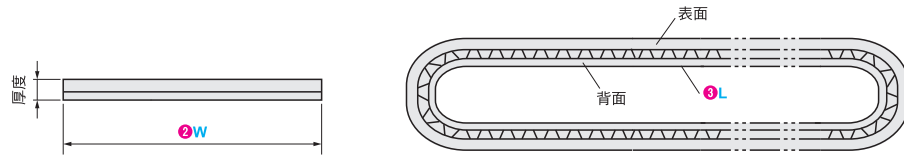
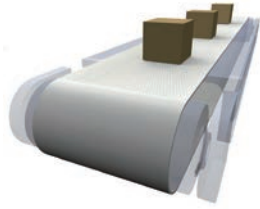
MISUMI 經濟型 平面皮帶 滑動用

代表型號：CFBSG-100-1.3

514 2條起訂 元/條 **35折** 最低為標準品

數量	折扣	出貨日
2~9	-	7日

若超過以上訂購數量，交期另外洽詢。實際出貨日與價格以「訂購」時報價單中的內容為準。



Type	皮帶寬度 2W (mm) 指定單位1mm	周長 3L (m) 指定單位0.01m	厚度 (mm)
CFBSG	10~500	0.70~20.00	0.5
CFBSWD			1.2

規格表

Type	材質		表面顏色	表面形狀	層數	厚度 mm	最小皮帶輪直徑 φmm	容許張力 N/mm	單位重量 kg/m ²	摩擦係數 (對研磨鋼之參考值)		刃形支承	連續使用溫度 °C
	表面	背面								表面	背面		
CFBSG	含浸優力膠	聚酯帆布	綠	平面	1	0.5	10	4	0.3	0.2	0.1	R4	-20~80
CFBSWD													

- 皮帶連結加工後出貨。
- 帶狀皮帶的永久拉伸率相對於全長為最大1% (參考值)。
- 設內徑作為周長。
- 請確認皮帶輪與惰輪的寬度公差後再選擇皮帶型號。

Order 訂購範例

請依照選定步驟 1~3 選擇型式和數值後再行訂購。

1 Type **CFBSG** - 2 皮帶寬度 W (mm) **100** - 3 周長 L (m) **1.3**

型號生成方法

方法 1 MISUMI 官網搜尋

Type **CFBSG**

於網頁搜尋生成訂購型號

方法 2 關鍵字

步驟 1 MISUMI 官網搜尋

步驟 2 經濟型品牌選定

關鍵字 **平面皮帶**

MISUMI 經濟型

於網頁搜尋生成訂購型號

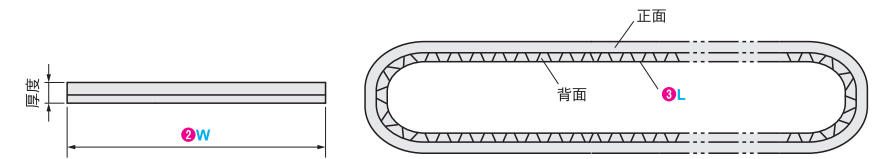
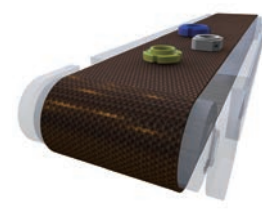
MISUMI 經濟型 平面皮帶 散物輸送用

代表型號：CFBGG-110-1.1

536 2條起訂 元/條 **46折** 最低為標準品

數量	折扣	出貨日
2~9	-	7日

若超過以上訂購數量，交期另外洽詢。實際出貨日與價格以「訂購」時報價單中的內容為準。



Type	皮帶寬度 2W (mm) 指定單位1mm	周長 3L (m) 指定單位0.01m	厚度 (mm)
CFBGG CFBGB	10~500	0.70~20.00	1.2

Type	材質		表面顏色	表面形狀	層數	厚度 mm	最小皮帶輪直徑 φmm	容許張力 N/mm	單位重量 kg/m ²	摩擦係數 (對研磨鋼之參考值)		刃形支承	連續使用溫度 °C
	表面	背面								表面	背面		
CFBGG	優力膠	浸膠聚酯帆布	綠	紋理 (細)	1	1.2	20	4	1.2	0.4	0.2	R4	-20~80
CFBGB			咖啡										

- 皮帶連結加工後出貨。
- 帶狀皮帶的永久拉伸率相對於全長為最大1% (參考值)。
- 設內徑作為周長。
- 請確認皮帶輪與惰輪的寬度公差後再選擇皮帶型號。

Order 訂購範例

請依照選定步驟 1~3 選擇型式和數值後再行訂購。

1 Type **CFBGG** - 2 皮帶寬度 W (mm) **110** - 3 周長 L (m) **1.1**

型號生成方法

方法 1 MISUMI 官網搜尋

Type **CFBGG**

於網頁搜尋生成訂購型號

方法 2 關鍵字

步驟 1 MISUMI 官網搜尋

步驟 2 經濟型品牌選定

關鍵字 **平面皮帶**

MISUMI 經濟型

於網頁搜尋生成訂購型號