

代表型號：C-E6000

14 10個起訂  
元/個

最低為標準品  
39折



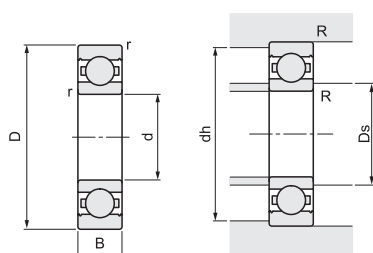
數量	折扣	出貨日
10~500	-	1日

若超過以上訂購數量，交期另外洽詢。實際出貨日與價格以「訂購」時報價單中的內容為準。



材質	軸承精度	使用溫度	震動等級
相當於SUJ2	GB 307 P0 JIS B 1514 0級	-20~+110°C	Z1以上

(安裝圖)



因產品尺寸限制，部份產品無刻印型號。

型式		內徑 d	外徑 D	寬 B	r (min.)	經濟型商品確認要點 基本額定荷重		容許轉速 rpm (參考)	安裝尺寸				重量 (g) (參考)		
1 Type	2 No.					Cr(動態) N	Cor(靜態) N		Ds		dh	R			
						(min.)	(max.)	(max.)	(max.)						
C-E	6800	10	19	5	0.3	1716	840	24000	12	12.5	17	0.3	6		
	6900		22	6		2695	1273			22000	13		20	10	
	6000		26	8		4550	1970			21000	13.5		24	18	
	6200		30	9		5100	2390			17000	14		16	26	0.6
	6701	12	18	4	0.2	926	530	13000	14	12.4	13.86	16.7	0.2	4	
	6801		21	5	1915	1041	22000			14.5	19	7			
	6901		24	6	0.3	2886	1466			21000	15	22		10	
	6001		28	8	5100	2370	20000			16	26	22			
	6201	32	10	0.6	6800	3050	15000	16	17	28	0.6	37			
	6702	15	21	4	0.2	937	582	11000	17	15.4	16.86	19.7	0.2	4	
	6802		24	5	2073	1253	20000			17.5	22	9			
	6902		28	7	0.3	4321	2259			18000	19	30		15	
	6002		32	9	5600	2830	17000			19	30	31			
	6202	35	11	0.6	7650	3750	17000	19	20	31	0.6	45			
	6703	17	23	4	0.3	1000	658	18000	18	18	18.5	22	0.3	5	
	6803		26	5		2233	1456			19.5	24	9			
	6903		30	7		4588	2565			17000	19	20		28	10
	6003		35	10		6000	3250			15000	21	33		41	
	6203	40	12	0.6	9550	4800	12000	21	23	36	0.6	67			
	6704	20	27	4	0.3	1402	729	8500	20.4	22.36	25.5	0.3	6		
	6804		32	7		4015	2462			15000	22		22.5	30	18
	6904		37	9		6381	3682			13000	24		24	35	40
	6004		42	12		0.6	9400			5000	11000		24	26	38
	6204	47	14	1	12800	6600	11000	25	28	42	1	107			
	6705	25	32	4	0.3	1091	838	8500	26	27	31	0.3	8		

型式		內徑 d	外徑 D	寬 B	r (min.)	經濟型商品確認要點 基本額定荷重		容許轉速 rpm (參考)	安裝尺寸				重量 (g) (參考)				
1 Type	2 No.					Cr(動態) N	Cor(靜態) N		Ds		dh	R					
						(min.)	(max.)	(max.)	(max.)								
C-E	6805	25	37	7	0.3	4303	2932	13000	27	28	35	0.3	24				
	6905		42	9		7001	4540			29	40		47				
	6005		47	12		10100	5850			29	30.5		43	0.6	79		
	6205		52	15		14000	7850			30	32		47	1	129		
	6706	30	37	4	0.3	1143	947	8500	31	32	35.5	0.3	9				
	6806		42	7		4538	3402			11000	33		40	27			
	6906		47	9		7242	5003			10000	34		45	53			
	6006		55	13		13200	8300			9000	35		37	50	1	116	
	6206	62	16	19500	11300	8000	35	39	57	1	199						
	6707	35	44	5	0.3	1866	1635	8500	37	38	42	0.3	15				
	6807		47	7		4729	3821			10000	38		45	32			
	6907		55	10		10900	7818			8000	39		40	51	0.6	88	
	6007		62	14		16000	10300				40		42	57	1	151	
	6207	72	17	1.1	25700	15300	7000	41.5	45	65.6	1	284					
	6708	40	50	6	0.3	2516	2233	8000	42	43	48	0.3	23				
	6808		52	7		4923	4178			50	35						
	6908		62	12		13678	9968			44	45		58	0.6	132		
	6008		68	15		16800	11500			7000	45		47	63	1	190	
	6208	80	18	1.1	29100	17900	6000	46.5	51	73.5	1	366					
	6709	45	55	6	0.3	2580	2397	8000	47	48	53	0.3	25				
	6809		58	7		6187	5381			47.5	56		42				
	6909		68	12		0.6	14100			10830	7000		49	50	64	0.6	148
	6009		75	16		1	20900			15200	6000		50.8	52	69.2	1	241
	6209	85	19	1.1	31500	20400	5000	52	54	78	1.1	420					
	6810	50	65	7	0.3	6610	6090	7000	52	52.5	63	0.3	65				
	6910		72	12		14540	11710			54	55		68	0.6	145		
	6010		80	16		1	21800			16600	55		57.5	75	1	261	
	6210		90	20		1.1	35000			23200	5000		56.5	60	83.5	1	459

kgf=N×0.101972

C-E6008、C-E6010、C-E6208、C-E6210、C-E6908暫不販售。

Order  
訂購範例

請依照選定步驟1~2選擇型式和數值後再行訂購。

型式(1Type · 2No.)

C-E6000

經濟型商品確認要點

內徑 d(mm)	MiSUMI標準品間隙(μm)		經濟型商品間隙(μm)	
	最小	最大	最小	最大
僅10	2	13	4	18
10~18	3	18	6	23
18~24	5	20	8	25
24~30				
30~50	6	23	10	28

型號生成方法

方法1

MiSUMI官網搜尋

Type

C-E6□□□

於網頁搜尋生成訂購型號

方法2

步驟1 MiSUMI官網搜尋

步驟2 經濟型品牌選定

關鍵字

軸承 開放式

於網頁搜尋生成訂購型號

MiSUMI

經濟型

型號生成方法

方法1

MiSUMI官網搜尋

Type

C-E6□□□

於網頁搜尋生成訂購型號

方法2

步驟1 MiSUMI官網搜尋

步驟2 經濟型品牌選定

關鍵字

軸承 開放式

於網頁搜尋生成訂購型號

MiSUMI

經濟型