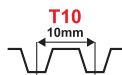


MISUMI 經濟型 附法蘭齒形惰輪 T10型

追加規格



代表型號：C-AHTFW16-T10250-15

509 2個起訂 元/個 最低為標準品 **↓27折**
458 50個起 元/個 大訂單再享 **↓9折**

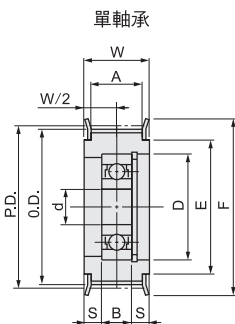
數量	折扣	出貨日
2~19	—	1日
20~49	—	1日
50~	9折	另詢

若超過以上訂購數量，交期另外洽詢。實際出貨日與價格以「訂購」時報價單中的內容為準。

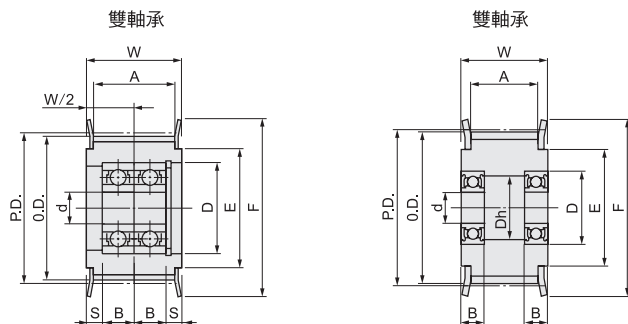


材質		表面處理
惰輪	法蘭	
鋁合金	鋁合金	白色陽極處理

中心軸承型 C-AHTF



兩側軸承型 C-AHTFW



- ①軸承為壓入式
- ②軸承精度 JIS B1514 0級(壓入前)
- ③MISUMI不保證軸承品牌

中心軸承型

型式		③對應皮帶	軸孔徑d	P.D.	O.D.	F	E	A	W	Dh	軸承型號與尺寸		
①Type	②齒數										No.	D	B
C-AHTF	20	T10250	15	63.66	61.8	67	50	27	32	5	6202ZZ×2	35	11

兩側軸承型

型式		③對應皮帶	④軸孔徑d	P.D.	O.D.	F	E	A	W	Dh	軸承型號與尺寸		
①Type	②齒數										No.	D	B
C-AHTFW	16	T10200	15	50.93	49.05	58	40	22	27	29	6002ZZ×2	32	9
		T10250											
		T10300											
		T10400											
		T10500											
		T10200											
	18	T10250	15	57.3	55.45	61	45	22	27	29	6002ZZ×2	32	9
		T10250											
		T10250											
	20	T10200	20	63.66	61.8	67	50	22	27	29	6002ZZ×2	32	11
		T10250											
		T10300											
T10400													
T10500													
T10250													
22	T10250	20	70.03	68.15	80	60	27	32	37	6004ZZ×2	42	12	
	T10250												
	T10250												
24	T10250	20	76.39	74.55	87	67	27	32	41	6204ZZ×2	47	14	
	T10250												
26	T10250	20	82.76	80.9	87	67	27	32	41	6204ZZ×2	47	14	

④詳細販售型號及規格請以MISUMI官網為準。

Order 訂購範例 請依照選定步驟①~③選擇型式和數值後再行訂購。
 型式(①Type · ②齒數 · ③對應皮帶) C-AHTF20T10250 (中心軸承型)

Order 訂購範例 請依照選定步驟①~④選擇型式和數值後再行訂購。
 型式(①Type · ②齒數) - ③對應皮帶 - ④軸孔徑d C-AHTFW16 - T10250 - 15 (兩側軸承型)

型號生成方法 方法1 MISUMI官網搜尋
 Type 於網頁搜尋生成訂購型號

方法2 步驟1 MISUMI官網搜尋 步驟2 經濟型品牌選定
 關鍵字 MISUMI 經濟型 於網頁搜尋生成訂購型號

型號生成方法 方法1 MISUMI官網搜尋
 Type 於網頁搜尋生成訂購型號

方法2 步驟1 MISUMI官網搜尋 步驟2 經濟型品牌選定
 關鍵字 MISUMI 經濟型 於網頁搜尋生成訂購型號

時規皮帶輪

P.301

惰輪

P.323

接合型皮帶

P.349

開放型皮帶

P.355

皮帶用金屬零件

P.359

5

時規皮帶輪 · 時規皮帶 · 惰輪 · 時規皮帶

時規皮帶輪

P.301

惰輪

P.323

接合型皮帶

P.349

開放型皮帶

P.355

皮帶用金屬零件

P.359

5

時規皮帶輪 · 時規皮帶 · 惰輪 · 時規皮帶