



代表型號：C-AHTF18S5M100

316 2個起訂 元/個
284 50個起 元/個

最低為標準品 41折
大訂單再享 9折

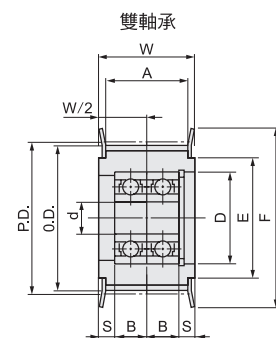
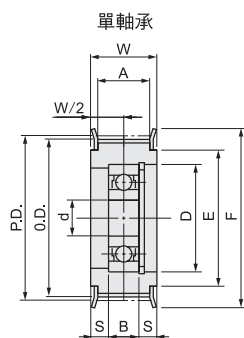
數量	折扣	出貨日
2~49	—	5日
50~100	9折	5日

若超過以上訂購數量，交期另外洽詢。實際出貨日與價格以「訂購」時報價單中的內容為準。

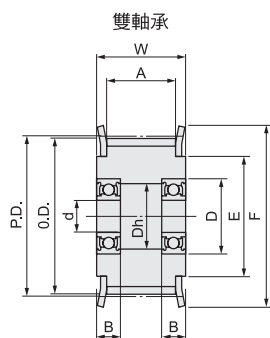


材質		表面處理
惰輪	法蘭	
鋁合金	鋁合金	白色陽極處理

中心軸承型 C-AHTF



兩側軸承型 C-AHTFW



- 軸承為壓入式
- 軸承精度 JIS B1514 0級(壓入前)
- MISUMI不保證軸承品牌

中心軸承型

型式 ①Type	齒數 ②	對應皮帶 ③	軸孔徑d	P.D.	O.D.	F	E	A	W	S	軸承型號與尺寸		
											No.	D	B
C-AHTF	16	S5M100	6	25.46	24.5	32	20	11	16	5	606ZZ×1	17	6
	18			28.65	27.69	33	22				698ZZ×1	19	
	20	S5M150	8	31.83	30.87	36	24	17	22	698ZZ×2	24	8	
	22			35.01	34.05	40	27	11	16	4	628ZZ×1		24
	24	S5M100	10	38.2	37.24	45	30	11	16	4	6000ZZ×1	26	8
								17	22	3	6000ZZ×2		
								11	16	4	6000ZZ×1		
								17	22	3	6000ZZ×2		
	25	S5M100	10	39.79	38.83	48	35	11	16	3.5	6200ZZ×1	30	9
	28	S5M150						17	22	6.5	6200ZZ×1	30	9
	30	S5M100	12	47.75	46.79	52	36	11	16	3	6201ZZ×1	32	10
								17	22	6			
	32	S5M100	10	50.93	49.97	55	40	11	16	3	6000ZZ×2	26	8
								17	22				
	36	S5M100	12	57.3	56.34	61	45	11	16	3	6201ZZ×1	32	10
40	S5M250	15	63.66	62.7	67	50	17	22	30	6202ZZ×2	35	11	
27	32						30	6202ZZ×2	35	11			

兩側軸承型

型式 ①Type	齒數 ②	對應皮帶 ③	軸孔徑d	P.D.	O.D.	F	E	A	W	Dh	軸承型號與尺寸		
											No.	D	B
C-AHTFW	16	S5M150	6	25.46	24.5	32	20	17	22	14.5	606ZZ×2	17	6
	18			28.65	27.69	33	22	17	22	16.5	698ZZ×2	19	
	20	S5M250	8	31.83	30.87	36	24	17	22	19.5	608ZZ×2	22	7
								27	32				
	22	S5M150	8	35.01	34.05	40	27	17	22	19.5	608ZZ×2	22	7
								27	32				
	24	S5M150	8	38.2	37.24	45	30	17	22	16.5	698ZZ×2	19	6
								27	32				
	25	S5M100	10	39.79	38.83	48	35	11	16	19.5	698ZZ×2	22	7
								17	22				
	26	S5M150	10	41.38	40.42	48	35	17	22	25	6200ZZ×2	30	9
								27	32				
	28	S5M100	10	44.56	43.6	48	35	11	16	19.5	6900ZZ×2	22	6
								17	22				
	30	S5M150	12	47.75	46.79	52	36	17	22	25	6200ZZ×2	30	9
								27	32				
32	S5M150	12	50.93	49.97	55	40	17	22	25	6001ZZ×2	28	8	
							27	32					
36	S5M150	15	57.3	56.34	61	45	17	22	29	6002ZZ×2	35	11	
							27	32					
40	S5M250	15	63.66	62.7	67	50	17	22	29	6002ZZ×2	32	9	
							27	32					

詳細販售型號及規格請以MISUMI官網為準。

Order 訂購範例 請依照選定步驟①~③選擇型式和數值後再行訂購。

型式(①Type · ②齒數 · ③對應皮帶)
C-AHTF18S5M100 (中心軸承型)

Order 訂購範例 請依照選定步驟①~④選擇型式和數值後再行訂購。

型式(①Type · ②齒數) - ③對應皮帶 - ④軸孔徑d
C-AHTFW18 - S5M150 - 8 (兩側軸承型)

型號生成方法

方法1 MISUMI官網搜尋
Type C-AHTF
於網頁搜尋生成訂購型號

方法2 步驟1 MISUMI官網搜尋
關鍵字 惰輪 S5M
於網頁搜尋生成訂購型號



型號生成方法

方法1 MISUMI官網搜尋
Type C-AHTFW
於網頁搜尋生成訂購型號

方法2 步驟1 MISUMI官網搜尋
關鍵字 惰輪 S5M
於網頁搜尋生成訂購型號

