



代表型號：C-AHTF40S2M100

276 2個起訂 元/個 最低為標準品 33折
 248 50個起 元/個 大訂單再享 9折

數量	折扣	出貨日
2~49	—	5日
50~99	9折	5日

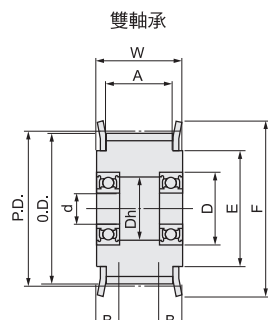
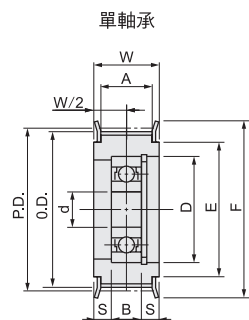
若超過以上訂購數量，交期另外洽詢。實際出貨日與價格以「訂購」時報價單中的內容為準。



材質		表面處理
惰輪	法蘭	
鋁合金	鋁合金	白色陽極處理

中心軸承型 C-AHTF

兩側軸承型 C-AHTFW



- 軸承為壓入式
- 軸承精度 JIS B1514 0級(壓入前)
- MISUMI不保證軸承品牌

中心軸承型

型式			軸孔徑d	P.D.	O.D.	F	E	A	W	S	軸承型號與尺寸											
Type	齒數	對應皮帶									No.	D	B									
C-AHTF	40	S2M040	5	25.46	24.96	30	20	5	9	2.5	695ZZ×1	13	4									
		S2M060	6											696ZZ×1	15	5						
		S2M100	11														15	5				
		S2M040	7																11	3		
		S2M060	7																		11	3
		S2M100	11																			

兩側軸承型

型式		對應皮帶	軸孔徑d	P.D.	O.D.	F	E	A	W	Dh	軸承型號與尺寸																													
Type	齒數										No.	D	B																											
C-AHTFW	20	S2M040	3	12.73	12.22	16	10	5	9	5	673ZZ×2	6	2.5																											
		S2M060												11	15	6	674ZZ×2	7																						
		S2M100																	11	15	6	674ZZ×2	7																	
		S2M040																						3	19.01	18.59	22	14	5	9	5	673ZZ×2	6							
		S2M060																																11	15	6	674ZZ×2	7		
		S2M100																																					11	15
	S2M040	3	20.37	19.86	25	16	5	9	5	673ZZ×2	6																													
	S2M060											11	15	9.5	694ZZ×2	11	4																							
	S2M100																	11	15	9.5	694ZZ×2	11	4																	
	S2M040																							4	22.92	22.41	28	18	5	9	6	674ZZ×2	7							
	S2M060																																	7	11	11	695ZZ×2	13		
	S2M100																																						11	15
S2M040	4	25.46	24.96	30	20	5	9	6	674ZZ×2	7	2.5																													
S2M060												7	11	11	695ZZ×2	13	4																							
S2M100																		11	15	13	696ZZ×2	15	5																	

Order 訂購範例

請依照選定步驟①~③選擇型式和數值後再行訂購。

型式(①Type · ②齒數 · ③對應皮帶) C-AHTF40S2M100 (中心軸承型)

Order 訂購範例

請依照選定步驟①~④選擇型式和數值後再行訂購。

型式(①Type · ②齒數) - ③對應皮帶 - ④軸孔徑d C-AHTFW40 - S2M100 - 6 (兩側軸承型)

型號生成方法 方法1 MISUMI官網搜尋 Type C-AHTF 方法2 步驟1 MISUMI官網搜尋 關鍵字 惰輪 S2M 步驟2 經濟型品牌選定 MISUMI 經濟型

型號生成方法 方法1 MISUMI官網搜尋 Type C-AHTFW 方法2 步驟1 MISUMI官網搜尋 關鍵字 惰輪 S2M 步驟2 經濟型品牌選定 MISUMI 經濟型