

MISUMI 經濟型 高扭矩時規皮帶輪 S8M型

追加規格



代表型號：C-HTPA22S8M250-A-N14

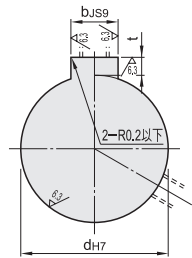
499 2個起訂 元/個 **36折** 最低為標準品
449 50個起 元/個 **9折** 大訂單再享

數量	折扣	出貨日
2~49	—	5日
50~	9折	另詢

若超過以上訂購數量，交期另外洽詢。實際出貨日與價格以「訂購」時報價單中的內容為準。



■鍵槽尺寸



N：新JIS(B1301) 鍵槽尺寸表

No.	dh7	bJS9	t公差
N12	12	4	1.8
N14	14	5	2.3
N15	15	5	2.3
N16	16	5	2.3
N17	17	5	2.3
N18	18	5	2.3
N19	19	5	2.3
N20	20	6	2.8
N22	22	6	2.8
N24	24	8	3.3
N25	25	8	3.3
N30	30	10	3.3
N32	32	10	3.3
N35	35	10	3.3
N40	40	12	3.3

種類・寬度No.

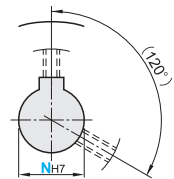
對應皮帶	皮帶輪形狀	A	W	L
S8M150	A	17	22	—
S8M150	B	—	—	37
S8M250	A	28	33	—
S8M250	B	—	—	48
S8M300	A	33	38	—
S8M300	B	—	—	53
S8M400	A	44	49	—
S8M400	B	—	—	64

攻牙孔尺寸表 (軸孔規格：N)

dh7軸孔內徑	M (粗螺牙)
12	M4
13~17	M5
18~30	M6
31~45	M8
46~65	M10

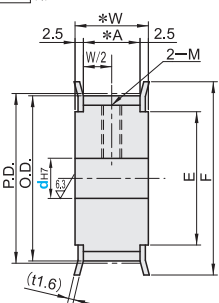
■軸孔規格

5 N 新JIS鍵槽孔+攻牙

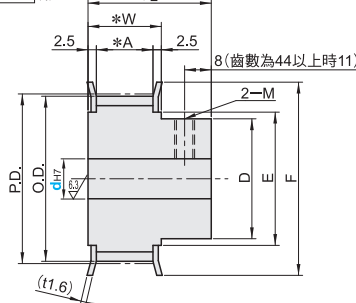


■皮帶輪形狀

4 A 形



4 B 形



- 鍵槽與齒的位置不固定
- A形狀皮帶輪攻牙孔在120°附近避開齒尖
- 固定螺絲詳細規格請參照網頁

材 質 皮帶輪：鋁合金
法蘭：鋁合金
表面處理 白色陽極處理

型式	齒數	對應皮帶	皮帶輪形狀	軸孔規格N 孔徑d	P.D.	O.D.	D	F	E
C-HTPA	18	S8M250	B	14	45.84	44.46	32	52	36
	20	S8M150		14・15	50.93	49.56	36	58	40
		20		20	50.93	49.56	36	58	40
	24	S8M250		14	61.12	59.74	46	67	50
	30	S8M400		16	76.39	75.02	60	87	67
32	25・35		81.49	80.12	63	87	67		

詳細販售型號及規格請以MISUMI官網為準。

型式	齒數	對應皮帶	皮帶輪形狀	軸孔規格N 孔徑d	P.D.	O.D.	F	E
C-HTPA	18	S8M150	A	12・14・15・19・20	45.84	44.46	52	36
		S8M250		14・15・19・20・22・25				
		S8M300		20				
	19	S8M250		14・15・20	48.38	47.01	55	40
		S8M150		12・14・15	50.93	49.56	58	40
	S8M250	12・14・15・17・18・20						
	20	S8M150		12・14・15	50.93	49.56	58	40
		S8M250		12・14・15・17・18・20				
	21	S8M300		15	53.48	52.1	61	45
		S8M150		14・15	56.02	54.65	61	45
	22	S8M250		14・16・20				
		S8M300		22	61.12	59.74	67	50
	24	S8M150		12・14・16				
		S8M250		12・14・15・20・22				
		S8M300		20・22				
	25	S8M400		20・25	63.66	62.29	70	56
		S8M150		12・14・15・19				
		S8M250		12・15・16・17・20・22・25・30				
	26	S8M250		25	66.21	64.84	74	58
		S8M300		20				
	28	S8M250		15・20・22・25	71.3	69.93	80	60
		S8M400		25				
		S8M250		15・16・18・20・22・24・25・40				
	30	S8M300		25・35	76.39	75.02	87	67
S8M400		20						
S8M250		22・33						
32	S8M300	32	81.49	80.12	87	67		
	S8M250	25						
34	S8M300	25	86.58	85.21	95	75		
	S8M400	35						
36	S8M400	35	91.67	90.3	99	80		
	S8M250	16						
38	S8M250	16	96.77	95.39	104	84		
	S8M300	32・40						
50	S8M300	32・40	127.32	125.95	135	115		
	S8M400	40						
60	S8M400	40	152.79	151.42	160	140		
	S8M400	40						

詳細販售型號及規格請以MISUMI官網為準。

Order 訂購範例：請依照選定步驟①~⑥選擇型式和數值後再行訂購。
 型式(①Type・②齒數・③對應皮帶) - ④皮帶輪形狀 - ⑤軸孔規格・孔徑
 C-HTPA22S8M250 - A - N14

型號生成方法 方法1 MISUMI官網搜尋
 Type 於網頁搜尋生成訂購型號

方法2 步驟1 MISUMI官網搜尋 步驟2 經濟型品牌選定
 關鍵字 MISUMI 經濟型
 於網頁搜尋生成訂購型號

型號生成方法 方法1 MISUMI官網搜尋
 Type 於網頁搜尋生成訂購型號

方法2 步驟1 MISUMI官網搜尋 步驟2 經濟型品牌選定
 關鍵字 MISUMI 經濟型
 於網頁搜尋生成訂購型號

時規皮帶輪 P.301

情輪

P.323

接合型皮帶

P.349

開放型皮帶

P.355

皮帶用 金屬零件

P.359

5

時規皮帶輪・時規皮帶

時規皮帶輪 P.301

情輪

P.323

接合型皮帶

P.349

開放型皮帶

P.355

皮帶用 金屬零件

P.359

5

時規皮帶輪・時規皮帶