

MISUMI 經濟型 高扭矩時規皮帶輪 S2M型

時規皮帶輪
P.301

情輪

P.323

接合型皮帶

P.349

開放型皮帶

P.355

金屬零件

P.359

5

時規皮帶輪
時規皮帶輪



代表型號：C-HTPA26S2M060-K-P8

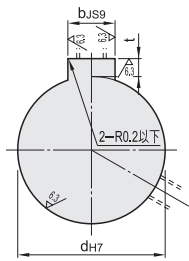
167 2個起訂 元/個 **36折** 最低為標準品
150 50個起 元/個 **9折** 大訂單再享

數量	折扣	出貨日
2~49	—	5日
50~99	9折	5日

若超過以上訂購數量，交期另外洽詢。實際出貨日與價格以「訂購」時報價單中的內容為準。



鍵槽尺寸



N: 新JIS (B1301) 鍵槽尺寸表

No.	dh7	bJS9	t公差
N 8	8	3	±0.0125
N10	10	4	±0.015
NK10	10	4	±0.015
N12	12	5	±0.018
N14	14	5	±0.0150
N15	15	6	±0.021
N19	19	6	±0.021

種類・寬度No.

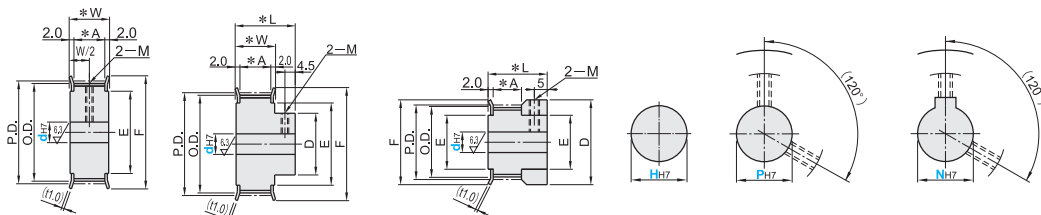
對應皮帶	皮帶輪形狀	A	W	L
S2M040	A	5	9	—
	B	—	—	17
	K	—	—	—
S2M060	A	7	11	—
	B	—	—	19
	K	—	—	—
S2M100	A	11	15	—
	B	—	—	23
	K	—	—	—

攻牙孔尺寸表 (軸孔規格: P・N)

dh7 軸孔內徑	M (粗螺牙)
3~5	M3
6~24	M4

皮帶輪形狀

① A形 ② B形 ③ K形 ④ H 圓孔 ⑤ P 圓孔+攻牙 ⑥ N 新JIS鍵槽孔+攻牙



- A形皮帶輪攻牙孔在120°附近避開齒尖
- 鍵槽與齒的位置不固定
- H圓孔皮帶輪無攻牙
- 固定螺絲詳細規格請參照網頁

材 質 皮帶輪：鋁合金
法蘭：鋁合金
表面處理 白色陽極處理

Type	齒數	對應皮帶	皮帶輪形狀	軸孔規格H 孔徑d	P.D.	O.D.	F	E
C-HTPA	14	S2M060	A	4	8.91	8.4	12	6
	16	S2M040		4・5	10.19	9.68	14	8
		S2M060		5	12.73	12.22	16	10
	S2M040	4・5・6						
	S2M060	5・6						
	S2M100	6						
	20	S2M040		5	14.64	14.13	18	11
	23	S2M060		5	15.28	14.77	20	13
	24	S2M040		5	15.92	15.41	20	13
	S2M060	4・5		17.83	17.32	22	14	
	28	S2M040		8	19.1	18.59	22	14
	30	S2M060		8	20.37	19.86	25	16
32	S2M100	8						

Type	齒數	對應皮帶	皮帶輪形狀	軸孔規格P 孔徑d	P.D.	O.D.	F	E
C-HTPA	32	S2M040	A	4・5・6・8・9・10	20.37	19.86	25	16
		S2M060		4・5・6・8・10				
		S2M100		5・6・8・10				
	36	S2M040		4・6・8	22.92	22.41	28	18
		S2M060		8				
		S2M100		8				
	40	S2M040		5・12	25.46	24.96	30	20
		S2M060		6・8・10・12				
		S2M100		6・12				
		S2M040		8・12・13				
	44	S2M060		5・6	28.01	27.5	32	23
		S2M100		8・14				
		S2M060		5				
	48	S2M060		5	30.56	30.05	35	25
	50	S2M100		8・10	31.83	31.32	35	25
	60	S2M040		5・22	38.2	37.69	44	32
	72	S2M060		8・20	45.84	45.33	50	38

Type	齒數	對應皮帶	皮帶輪形狀	軸孔規格N 孔徑d	P.D.	O.D.	F	E
C-HTPA	32	S2M040	A	8	20.37	19.86	25	16
		S2M060		8				
		S2M100		8				
	34	S2M040		10	21.65	21.14	25	16
		S2M100		8				
		S2M060		8				
	36	S2M040		10	22.92	22.41	28	18
		S2M100		10				
		S2M060		10				
	40	S2M060		10	25.46	24.96	30	20
	44	S2M060		8	28.01	27.5	32	23
	48	S2M100		15	30.56	30.05	35	25
14			31.83	31.32	35	25		
15								
50	S2M060	12	38.2	37.69	44	32		
60	S2M100	19						

Type	齒數	對應皮帶	皮帶輪形狀	軸孔規格P 孔徑d	P.D.	O.D.	D	F	E
C-HTPA	32	S2M040	B	6	20.37	19.86	12	25	16
		S2M060		5					
	36	S2M100		8	22.92	22.41	14	28	18
				8					
	40	S2M040		5	25.46	24.96	18	30	20
	44	S2M040		5	28.01	27.5	20	32	23
48	S2M060	6・6.35	30.56	30.05	20	35	25		

Type	齒數	對應皮帶	皮帶輪形狀	軸孔規格N 孔徑d	P.D.	O.D.	D	F	E
C-HTPA	40	S2M060	B	8	25.46	24.96	18	30	20
		S2M100		8					
		S2M060		10					
50	S2M060	10	31.83	31.32	20	35	25		
60	S2M100	8	38.2	37.69	30	44	32		

Type	齒數	對應皮帶	皮帶輪形狀	軸孔規格P 孔徑d	P.D.	O.D.	D	F	E
C-HTPA	14	S2M040	K	4	8.91	8.4	12	12	6
		S2M060		3・4					
		S2M040		5					
	16	S2M040		4・5	10.19	9.68	14	14	8
		S2M100		5					
		S2M040		4・5					
	18	S2M060		4・5	11.46	10.95	14	14	8
		S2M100		5					
		S2M040		4・5・6					
	20	S2M060		5・6	12.73	12.22	16	16	10
		S2M100		5・6					
		S2M040		5					
	22	S2M060		5	14.01	13.5	18	18	11
		S2M040		5・7					
		S2M060		6.35					
	24	S2M040		5・6・6.35	15.28	14.77	20	20	13
		S2M060		5・6・6.35					
		S2M100		6.35					
	25	S2M100		6.35	15.92	15.41	20	20	13
				5・8					
				5					
	26	S2M040		5・8	16.55	16.04	22	22	14
		S2M060		8					
		S2M100		6・8					
30	S2M040	5・8	19.1	18.59	22	22	14		
	S2M060	5・8							
	S2M100	6・8							

Type	齒數	對應皮帶	皮帶輪形狀	軸孔規格H 孔徑d	P.D.	O.D.	D	F	E
C-HTPA	14	S2M040	K	3	8.91	8.4	12	12	6
	20	S2M040		5	12.73	12.22	16	16	10

Order 訂購範例 請依照選定步驟①~⑤選擇型式和數值後再行訂購。
 型式(1)Type・(2)齒數・(3)對應皮帶) - (4)皮帶輪形狀 - (5)軸孔規格・孔徑(H/P/N)
 C-HTPA26S2M060 - K - P8

型號生成方法
 方法1 MISUMI官網搜尋
 方法2 關鍵字
 步驟1 MISUMI官網搜尋
 步驟2 經濟型品牌選定
 Type C-HTPA
 皮帶輪 S2M
 MISUMI 經濟型

時規皮帶輪
P.301

情輪

P.323

接合型皮帶

P.349

開放型皮帶

P.355

金屬零件

P.359

5

時規皮帶輪
時規皮帶輪