



經濟型 螺桿支撐座 固定側 標準方型

代表型號：C-TEK12

629 1個起訂 元/個

最低為標準品 42折

566 10個起 元/個

大訂單再享 9折

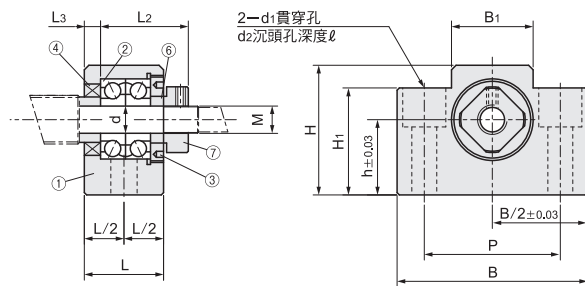
數量	折扣	出貨日
1~9	—	1日
10~100	9折	1日

若超過以上訂購數量，交期另外洽詢。實際出貨日與價格以「訂購」時報價單中的內容為準。

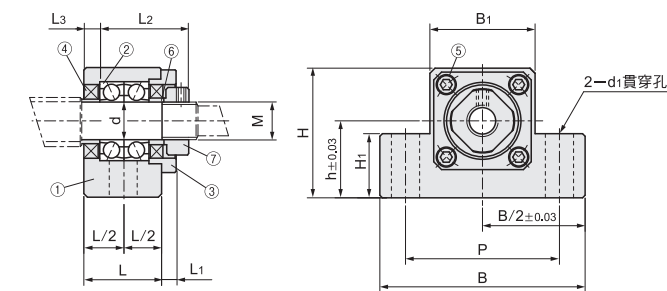


材質	表面處理
①③⑥⑦	①③⑥⑦
相當於S45C	染黑處理

d=6~8



d=10~20



構成零件

編號	零件名稱	數量
①	軸承固定座	1
②	軸承	1組
③	外殼	1
④	油封	2
⑤	內六角螺栓	4
⑥	軸環	2
⑦	緊固螺帽(附組件)	1

型式		③支撐側 SET	軸徑d	L	L1	L2	L3	B	H	軸高度h	B1	H1	P	d1	d2	ℓ	M (細螺牙)	油封適用軸徑	
①Type	②No.																		
C-TEK	6	SET (僅限購買組件時)	6	20	—	22	3.5	42	25	13	18	20	30	5.5	9.5	11	M6×0.75	9.5	
	8S		8	23	—	26	4	52	32	17	25	26	38	6.6	11	12	M8×1.0	10	
	8		10	24	6	29.5	6	70	43	25	36	24	52	9	—	—	M10×1.0	11.5	
	10S		12	15	25	—	36	5	80	49	30	41	25	60	11	—	—	M12×1.0	12
	10		15	25	—	36	5	80	49	30	41	25	60	11	—	—	—	M15×1.0	14.5
	12		20	42	10	50	10	95	58	30	56	25	75	—	—	—	—	M20×1.0	15.5
15	20	42	10	50	10	95	58	30	56	25	75	—	—	—	—	—	20		
20	20	42	10	50	10	95	58	30	56	25	75	—	—	—	—	—	25		

- ①d=6・8附1個④油封。
- ②附屬軸環⑥和附屬緊固螺帽⑦的尺寸請參閱MiSUMI官網。
- ③①②③④⑤為一體構造，請勿拆卸。
- ④SET品包含固定側支撐座和支撐側支撐座。

請依照選定步驟①~③選擇型式和數值後再行訂購。

Order 訂購範例

型式(①Type・②No.) - ③支撐側SET

C-TEK12 - SET

型號生成方法

方法1 MiSUMI官網搜尋

Type

於網頁搜尋生成訂購型號

方法2

步驟1 MiSUMI官網搜尋

關鍵字

步驟2 經濟型品牌選定

MiSUMI 經濟型

於網頁搜尋生成訂購型號



經濟型 螺桿支撐座 支撐側 標準方型

代表型號：C-TEF12

288 1個起訂 元/個

最低為標準品 48折

259 10個起 元/個

大訂單再享 9折

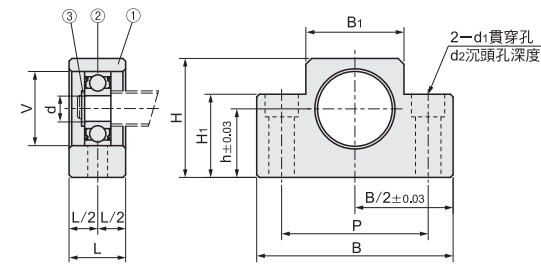
數量	折扣	出貨日
1~9	—	1日
10~100	9折	1日

若超過以上訂購數量，交期另外洽詢。實際出貨日與價格以「訂購」時報價單中的內容為準。

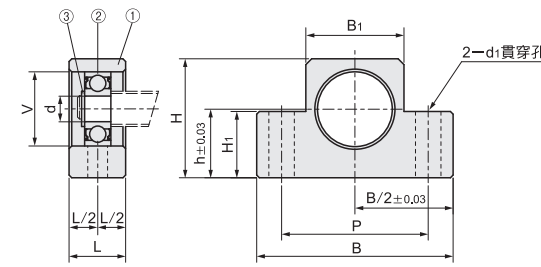


材質	表面處理
①	①
相當於S45C	染黑處理

d=6



d=8~20



構成零件

編號	零件名稱	數量
①	固定座	1
②	徑向軸承	1
③	扣環	1

型式		軸徑d	L	B	H	軸高度h	B1	H1	P	V	d1	d2	ℓ	扣環規格
①Type	②No.													
C-TEF	6	6	12	42	25	13	18	20	30	17	5.5	9.5	11	S6
	8		14	52	32	17	25	26	38					
	10	8	20	70	43	25	36	24	52	22	9	—	—	S8
	12									26				S10
	15	15	20	80	49	30	41	25	60	32	75	47	11	S15
	20									32				S20

①②③為分體構造，請妥善保管。

Order 訂購範例

型式(①Type・②No.)

C-TEF12

型號生成方法

方法1 MiSUMI官網搜尋

Type

於網頁搜尋生成訂購型號

方法2

步驟1 MiSUMI官網搜尋

關鍵字

步驟2 經濟型品牌選定

MiSUMI 經濟型

於網頁搜尋生成訂購型號