

MISUMI 經濟型 精密滾珠螺桿 軸徑20 導程5/10/20 精度C5



代表型號：C-KBS2005-200

2,652 1支起訂 元/支 最低為標準品 **↓16折**

2,122 6支起 元/支 大訂單再享 **↓8折**

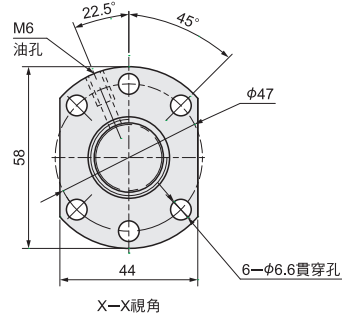
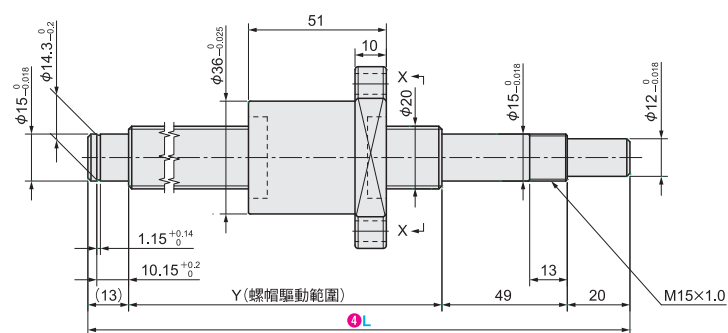
數量	折扣	出貨日
1~5	—	9日
6~14	8折	9日

若超過以上訂購數量，交期另外洽詢。實際出貨日與價格以「訂購」時報價單中的內容為準。

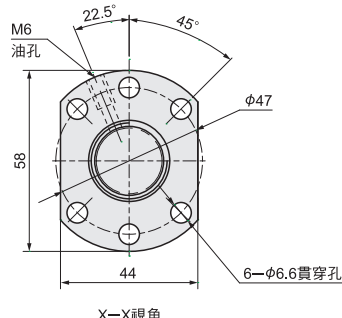
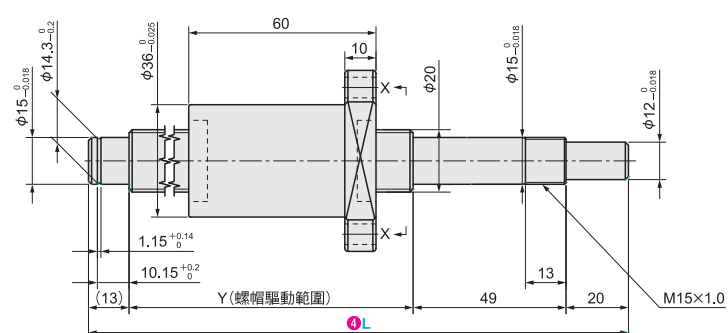


精度等級	螺桿徑	導程	螺桿軸			螺帽		
			材質	硬度	表面處理	材質	硬度	表面處理
C5	20	5 · 10 · 20	相當於 S55C	高周波淬火 58~62HRC	—	相當於 SCM420	浸碳淬火 58~62HRC	—

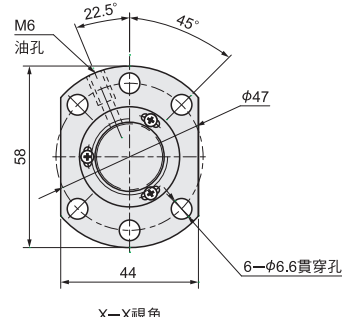
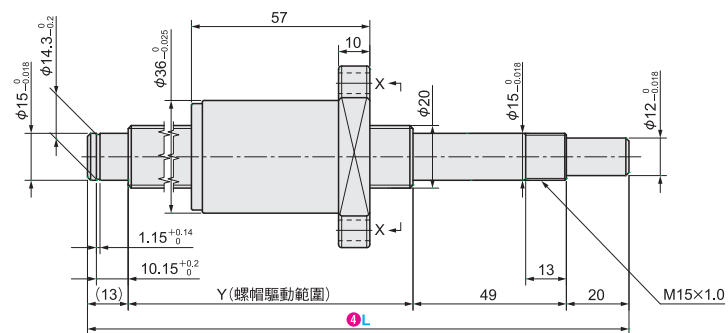
C-KBS2005



C-KBS2010



C-KBS2020



Type	螺桿軸外徑	導程	螺桿軸全長L (指定單位1mm)	Y	循環數	基本額定荷重		軸向間隙	螺牙方向	螺桿支撐座(另購)		
						C(動態) kN	C(靜態) kN			形狀	固定側型號	支撐側型號
C-KBS	20	05	200~1500	L-82	4圈	4.3	10.3	0.015以下	右	方型	C-TEK15	C-TEF15
		3圈			圓型	C-TFK15	C-TFF15					
					低床型	E-TLK15	E-TLF15					
1.8圈	方型	C-TEK15	C-TEF15									
	圓型	C-TFK15	C-TFF15									
	低床型	E-TLK15	E-TLF15									

Y的尺寸務必大於螺帽全長。 kgf=N×0.101972

Order 訂購範例 請依照選定步驟①~④選擇型式和數值後再行訂購。
 型式(①Type · ②螺桿軸外徑 · ③導程) - ④L
C-KBS2005 - 200

Alterations 追加加工
 訂購範例 型式(①Type · ②螺桿軸外徑 · ③導程) - ④L - (FC · KC...etc.)
C-KBS2005 - 245 - KC10

Alterations	Code	Spec.
① 支撐側軸端無加工 標準 指定加工時	NC	支撐側的軸端不加工。 指定範例 NC
② 變更螺帽方向 (支撐側) (固定側) 標準 變更	RLC	變更螺帽方向。 指定範例 RLC
③ 支撐側軸端無扣環槽加工 標準 指定加工時	RNC	支撐側軸端無扣環槽加工。 指定範例 RNC
④ 支撐側加工變更 標準 指定加工時	GC	變更支撐側加工。 5 ≤ G ≤ 45 從Q=10、12和15選擇 G=指定單位1mm 指定範例 GC-Q10-G20
⑤ 支撐側軸端長度變更 標準 指定加工時	FC	變更支撐側軸端長度。 12 ≤ FC ≤ 30 FC=指定單位1mm 指定範例 FC20

- ①、③、④、⑤僅能擇其一。
- ⑦、⑧、⑨僅能擇其一。
- ⑩、⑪僅能擇其一。
- 同時指定⑩、⑪時，無論⑩中的U指定任何數值，均不加工外螺牙。
- 指定⑩或⑪時，可能無法使用建議的螺桿支撐座，請重新確認。
- 指定任何追加加工時，螺帽驅動範圍(Y尺寸)可能會變短，請務必確保螺帽可驅動範圍大於螺帽全長。

Alterations	Code	Spec.
⑥ 固定側扳手槽加工 指定範例	SZC	於固定側軸端進行扳手槽加工。 指定範例 SZC 螺帽轉至扳手槽處會導致滾珠脫落。 螺帽可能無法移動到不完全淬火範圍，選定時請注意。
⑦ 固定側軸端鍵槽加工 指定範例	KC	於固定側軸端進行鍵槽加工。 4 ≤ KC ≤ 19 和⑩同時指定時，4 ≤ KC ≤ F-1 KC=指定單位1mm 指定範例 KC15
⑧ 固定側軸端鍵槽加工 指定範例	KLC	可指定固定側軸端鍵槽加工的位置。(鍵槽尺寸與KC相同。) 4 ≤ K ≤ 18 K+S ≤ 19 和⑩同時指定時，4 ≤ K ≤ 34 K+S ≤ F-1 K、S=指定單位1mm 指定範例 KLC-K7-S2
⑨ 固定側軸端平面加工 指定範例	SC	於固定側軸端進行平面加工。 5 ≤ SC ≤ 19 和⑩同時指定時，5 ≤ SC ≤ F-1 SC=指定單位1mm 指定範例 SC7
⑩ 固定側軸端無加工 標準 變更	NF	不加工固定側軸端。 指定範例 NF
⑪ 變更固定側軸端尺寸 建議	FP	變更固定側軸端尺寸。 20 ≤ F ≤ 36 8 ≤ P ≤ 12 F、P=指定單位1mm 指定範例 FP-F36-P12
⑫ 變更固定側二段軸端尺寸 建議	EU	變更固定側二段軸端尺寸。 13 ≤ E ≤ 60 10 ≤ U ≤ E-3 E、U=指定單位1mm 指定範例 EU-E60-U20
⑬ 固定側二段軸端無外螺牙 標準 變更	NU	固定側二段軸端無外螺牙。 指定範例 NU

型號生成方法 方法1 MISUMI官網搜尋 方法2 關鍵字

步驟1 MISUMI官網搜尋 步驟2 經濟型品牌選定

Type **C-KBS** 關鍵字 **精密 軸徑20**

於網頁搜尋生成訂購型號 於網頁搜尋生成訂購型號

MISUMI 經濟型