

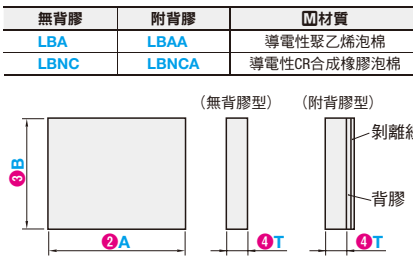
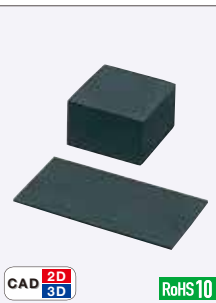
■導電性泡棉可以在第5日出貨。

請依照選定步驟①~④選擇型式和數值後再行訂購。

Order 訂購範例

型式 (1)Type - (2)A - (3)B - (4)T

LBA - 200 - 200 - 3



Type	3	5~15	20~30	40
LBA · LBAA	T尺寸 ±0.3	±0.5	±0.8	±1.0
	A · B尺寸	±0.1		

Type	T尺寸	
LBNC · LBNA	5	10~20
	±0.5	

Type	A · B尺寸		
LBNC · LBNA	200mm以下	201~300mm	301mm以上
	±1.5 ±2.0 ±3.0		

①Type	指定單位10mm		選擇型						
	②A尺寸	③B尺寸	④T尺寸						
LBA	20~500	20~500	3	5	10	15	20	30	40
LBAA			3	5	10	15	20		
LBNC			3	5	10	15	20		
LBNA			3	5	10	15	20		

Delivery 出貨日 **5** 日出貨

快件 **A** 第3日出貨

☑ P.6

數量區分	標準訂購	特殊訂購
數量	少量 1~100	大量 101~
出貨日	一般	交期另估

☑ 超過表中最大數量時交期另估。☑ P.5  
☑ 超過標準訂購少量時，不適用快件。

詢價 請依下列 2 種方式 ☑ P.9

WEB系統 | 台灣三住 | 搜尋

24小時 <https://tw.misumi-ec.com>

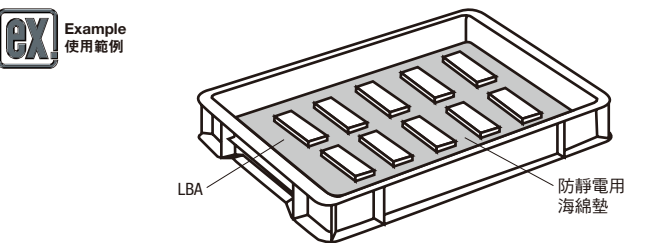
FAX | 02-2570-3767

若有疑問請電洽：02-2570-3766#0

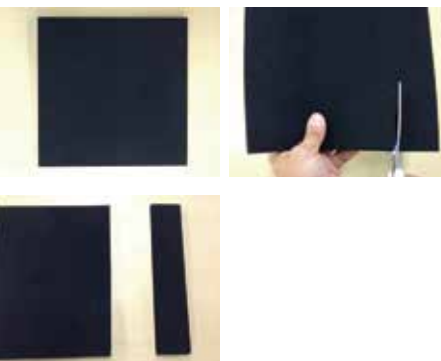
### ■導電性泡棉的特性

- LBA (LBAA) 由於使用特殊的導電性碳黑，故導電性佳，且由均勻細微的獨立氣泡構成，沒有空洞。同時，由於碳分子完全融入聚乙烯之中，無脫離、附着，因此廣泛用於各種IC包裝材。
- LBNC (LBNA) 與CR合成橡膠泡棉一樣，是耐油性·耐候性等各特性皆均衡的素材。一般物理性質佳，所以常廣泛運用於一般工業用途。

測定項目	測試方法	單位	LBA (A)	LBNC (A)	
體積固有電阻值	SRIS 2301	Ω · cm	未滿1.0×10 <sup>4</sup>	4×10 <sup>4</sup>	
表面電阻值	ASTM D 257	Ω	未滿1.0×10 <sup>4</sup>	9×10 <sup>4</sup>	
密度	JIS K 6767	g/cm <sup>3</sup>	0.068	0.19	
硬度	SRIS 0101	ASKER-C	45	15	
拉伸強度	JIS K 6767	kg/cm <sup>2</sup>	8.0	5.0	
拉伸度	JIS K 6767	%	63	150	
撕裂強度	JIS K 6767	kg/cm	3.0	5.2	
壓縮強度	(25%)	JIS K 6767	kg/cm <sup>2</sup>	2.0	0.8
	(10%)	JIS K 9514	kg/cm <sup>2</sup>	1.6	0.7
永久壓縮變形 (25%)	JIS K 6767	%	2.8	20	
加熱尺寸變化	JIS K 6767	%	-0.8	-2.0	



■可以用剪刀或刀具輕易地裁切，因此能夠以任何長度來做使用。



■在50~500mm的範圍內，能以1mm為單位指定長度。

請依照選定步驟①~④選擇型式和數值後再行訂購。

Order 訂購範例

型式 (1)Type · (2)No. - (3)L

HEAT1 - 200

■散熱片

Type	材質	表面處理
HEAT	A6063S-T5	陽極處理(白)
HEATW		陽極處理(黑)
HEATB		陽極處理(黑)

型式	①Type	②No.	③L 指定單位1mm	W	A	E	T	t	片數
HEAT HEATW HEATB	0.5	50~500	50~500	23.5	10	4.5	2	1	6
	0.7			31.5	12	5	3	1.2	7
	1			47.5	20	7.5	5	2.5	7
	2			73.5	25	8		1.5	10

Delivery 出貨日 **5** 日出貨

☑ P.7

Alteration 追加加工

型式 (1)Type · (2)No. - (3)L - TP

HEAT1 - 200 - TP

☑ No.0.5 · No.0.7無法追加加工

Alteration	Code (孔數)	Spec.
追加安裝攻牙孔	TP	在片與片之間做攻牙孔追加加工(M3(粗螺紋))。

數量區分 | 標準訂購 | 特殊訂購

數量 | 1~50 | 51~

出貨日 | 一般 | 交期另估

☑ 超過表中最大數量時交期另估。☑ P.5

■可用於電腦內部(CPU·主機板等)、電源零件等發熱源之間，以及散熱片與外殼之間。

Order 訂購範例

型式 (1)Type · (2)T - (3)A - (4)B

HTCH0.5 - 300 - 190

■放熱矽膠墊

Type	材質	硬度 針入度
HTCH(高熱傳導型)	矽膠	50

■精密度基準

●A · B的尺寸公差

50mm以下 51~100 101~200 201以上

±0.5 ±1.0 ±1.5 ±2.0

☑針入度：JIS K2207請參照 ☑ P.2089

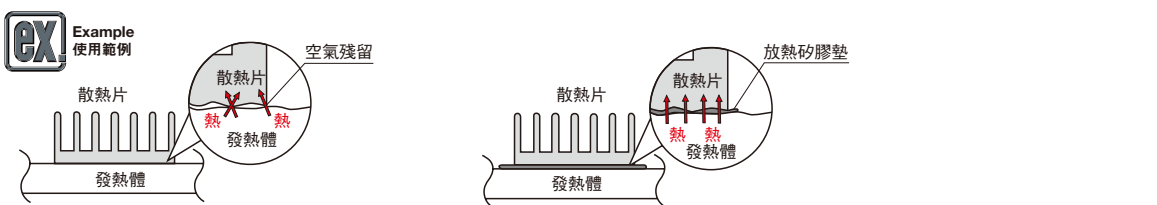
☑由於本商品的黏著力較低，散熱片朝下時無法使用。

型式	①Type	②T	③A	④B
HTCH	0.5	10~350	10~350	10~350
	1			
	2			

Delivery 出貨日 **7** 日出貨

數量區分	標準訂購		特殊訂購
數量	1~15	16~25	26~
出貨日	一般	+10日	交期另估

☑ 超過表中最大數量時交期另估。☑ P.5



項目	單位	HTCH	項目	單位	HTCH
熱傳導率(熱線法)	W/m · K	2.1	壓縮永久變形	%	92
外觀	-	灰	絕緣破壞強度	kV/mm	7.2
比重	-	2.8	低分子矽氧烷ΣD4~D10	ppm	300以下
硬度	針入度1/10mm	50	難燃性	-	V-0
體積電阻率	Ω · cm	5.7×10 <sup>12</sup>	常用溫度範圍	°C	-40~150
拉伸強度	MPa	0.12	透磁率(磁性損失)	<1GHz	-
伸展度	%	220			

■特長

- 柔軟性·黏著性優異，可密合於凹凸面，不會產生氣泡。
- 絕緣性·難燃性佳。
- 溫度依存性低，可在-40°C~200°C的廣範圍溫度下使用。