

SUPPORT UNITS FOR TRAPEZOIDAL  
**30度梯形螺桿支撐座·方型**  
 —固定側徑向軸承型—

~致成套使用螺桿支撐座固定側型、支撐側型的客戶~  
 可以1個型號訂購成套的固定側型、支撐側型，  
 比起分開購買，價格更加便宜。  
 欲成套購入時，請在固定側型式的末尾加上-SET。



SUPPORT UNITS FOR TRAPEZOIDAL  
**30度梯形螺桿支撐座·方型**  
 —支撐側型—



輕鬆設計組件

在螺桿支撐座固定側型式的末尾加上-SET，即可成套購買P.600刊載的支撐側型(追加MTUZ 1pcs)。

Order 訂購範例

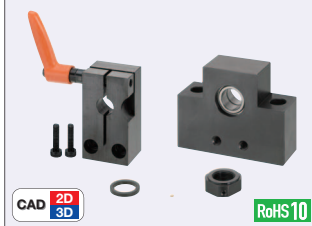
型式(Type·Q)

MTWZ15  
 MTWZ-CP15-SET

■梯形螺桿支撐座本體



■附防旋轉組件商品



■精巧型定位顯示器安裝用組件商品



■加大型定位顯示器安裝用組件商品



購買螺桿支撐座支撐側組件比單品更優惠。

Q	M 細牙	適用扳手尺寸			軸環尺寸		
		內徑	外徑	厚度	內徑	外徑	厚度
8	M8×1.0	14	8	11.5	3		
10	M10×1.0	17	10	14	3		
12	M12×1.0	19	12	15	3		
15	M15×1.0	22	15	20	3		

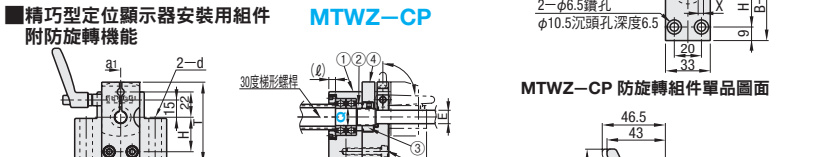
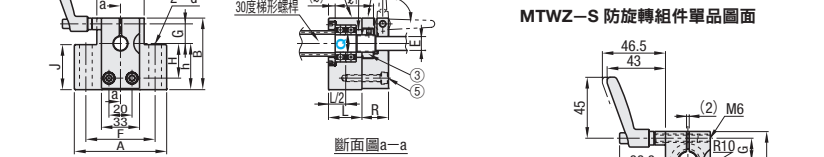
■Type

螺桿支撐座 支撐側組件	螺桿支撐座 固定側	防旋轉組件	精巧型定位顯示器 安裝用防旋轉組件	加大型定位顯示器 安裝用防旋轉組件
無	MTWZ	MTWZ-S	MTWZ-CP	MTWZ-LP
有	MTWZ-SET	MTWZ-S-SET	MTWZ-CP-SET	MTWZ-LP-SET

■零件明細表

編號	零件名稱	MTWZ	-S/-CP/-LP	-SET	材質	S表面處理
①	螺桿支撐座固定側	1	1	1	S45C	
②	軸環	1	1	1	SS400	
③	緊固螺帽(組件)	1	1	1	SS400	染黑處理
④	防旋轉組件	-	1	(1)	SS400	
⑤	內六角螺絲	-	2	(2)	SCM435	
⑥	螺桿支撐座支撐側	-	-	1	S45C	
⑦	軸用扣環	-	-	1	彈簧鋼	※無
⑧	徑向軸承	-	-	1	SUJ2	無

螺桿支撐座固定側裝有2個經預壓調整的軸承。  
 由於規格因素，螺桿支撐座支撐側的軸承於出貨時未裝入本體。  
 ( )內的數值僅適用於選擇防旋轉組件時。  
 MTWZ-LP(-SET)僅有Q12、Q15尺寸。  
 ※僅Q8經過光澤銼酸鹽處理。



在螺桿軸未插入狀態下，請勿鎖緊防旋轉組件，以避免變形損壞。  
 Q8未附固定把手用軸環。固定把手之安裝尺寸與加大型定位顯示器相同。  
 請避免在未插入螺桿軸的狀態下使用(空轉緊固)，否則有可能會導致變形而無法使用。  
 支撐側組件MTUZ，請參考P.600。

型式 Type	Q	A	B	C	F	h	J	H	G	T	L	R	(l)	X	d	E	(l1)	緊固螺帽	固定把手	軸承型式	容許軸向荷重(N)
MTWZ(-SET)	8	52	48	25	38	30	35	20	13	60.5	22	22		4.5	6.6	6	24	BNR8	CLDM6-32-M	B608ZZ	1300
MTWZ-S(-SET)	10	70	53	36	52	35	34	25	13	65.5	24	23	4.8	4.5	8	27		BNR10		B6000ZZ	2300
MTWZ-CP(-SET)	12	70	58	36	52	40	39	30	13	24	23		4.5	10	27			BNR12	CLDM6-40-M	B6001ZZ	2600
MTWZ-LP(-SET)	15	80	62	41	60	40	39	30	17	70.5	27	25	5.8	5.5	11	31		BNR15		B6002ZZ	2900

MTWZ-LP(-SET)並無Q=8、10規格。

MTWZ Q10~15·MTWZ-S Q12,15

左述以外 3 日出貨

數量區分	標準訂購	特殊訂購
數量	少量	大量
數量	1~10	11~
出貨日	一般	交期另估

超過表中最大數量時交期另估。  
 P.5

請依下列2種方式  
 WEB系統 FAX

輕鬆設計組件

螺桿支撐座支撐側型可以單獨購買，但與固定側(P.599)成套購買會更划算。

Order 訂購範例

型式(Type·R)

MTUZ15

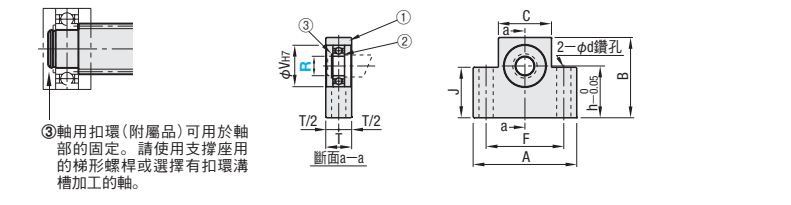


編號	零件名稱	數量
①	支撐架	1
②	徑向軸承	1
③	軸用扣環(附屬品)	1

軸承以實物為準，和軸用扣環一併作為附屬品出貨。

Type	材質	S表面處理
MTUZ	S45C	染黑處理

軸用扣環的使用方法



型式 Type	R	A	B	C	F	h	J	V	T	d	軸承型式		軸用扣環
											軸承型式	軸用扣環	
MTUZ	8	52	48	25	38	30	35	22	20	6.6	B608ZZ	NETW5	
	10	70	53	36	52	35	34	26		9	B6000ZZ	STWN10	
	12	70	58	36	52	40	39	28		9	B6001ZZ	STWN12	
	15	80	62	41	60	40	39	32		11	B6002ZZ	STWN15	

Delivery 出貨日 隔日出貨 P.5  
 庫存品 當日出貨 僅適用於當日PM4:00前提出申請之訂單。

數量區分	標準訂購	特殊訂購
數量	少量	大量
數量	1~10	11~
出貨日	一般	交期另估

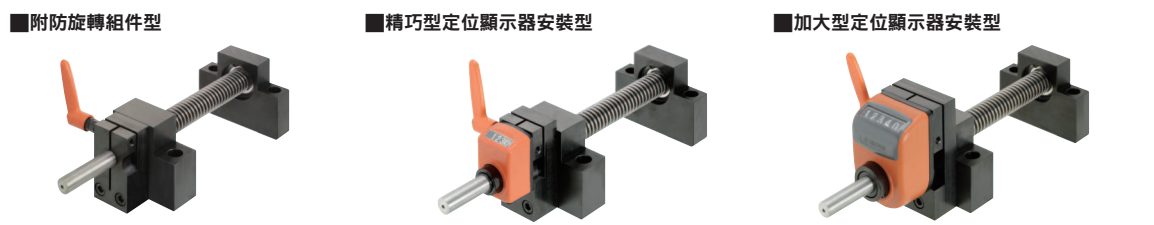
超過表中最大數量時交期另估。  
 P.5

詢價 請依下列2種方式 P.9

WEB系統 台灣三住 搜尋  
<https://tw.misumi-ec.com>

FAX 02-2570-3767  
 若有疑問請電洽：02-2570-3766#0

Example 使用範例



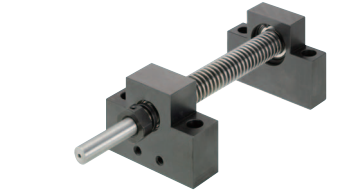
定位顯示器的選擇請參照P.619·620

輕鬆設計組件 各零件尺寸關係表

Type	30度梯形螺桿		30度梯形螺桿用支撐座				定位顯示器		
	軸徑	間距	固定側		支撐側		小型/大型		
			Type	軸承內徑	Type	軸承內徑	Type	主軸間距	追加加工
MTW(L)K MTWB(L)K RMTW(L)K MTSW(L)K	D	P	MTWZ MTWZ-S MTWZ-CP MTWZ-LP	Q	R	D□□□□-	2	-CSE6	
	12	2		8	3		-CSE8		
	14	3		10	3		-CSE10		
	16	3		12	4		-CSE10		
	18	4		12	4		-CSE12		
	20	4		15	5		-CSE12		
22	5								
25	5								

如果型式中的( )加上L，則為左螺牙規格。請選擇左旋轉規格的定位顯示器。  
 使用注意事項：請在定位顯示器的最高轉速範圍內使用。  
 \*加大型定位顯示器無法指定主軸螺距為2。

螺桿支撐座組裝順序



- 將梯形螺桿插入固定側的螺桿支撐座。
- 插入軸環後，暫時控緊附屬的緊固螺帽。控緊至緊固扭矩的1/3。此時，將支撐側螺桿支撐座插入另一側固定。
- 在轉動螺桿軸的同時，保持動作順暢並緊固螺帽。
- 當整體動作變順暢之後，於緊固扭矩的範圍內鎖緊固定。

M	緊固螺帽 緊固扭矩(N·cm)	型式
8	490	BNR8
10	930	BNR10
12	1370	BNR12
15	2350	BNR15

為參考值。

10 梯形螺桿·定位顯示器

梯形螺桿

定位顯示器

滑動螺桿

10 梯形螺桿·定位顯示器

梯形螺桿

定位顯示器

滑動螺桿