

類似產品比較要項 | 需要中精密度定位、中低驅動頻率時，推薦使用C-VALUE商品。  
欲選用C-VALUE商品時，請先與高精度商品比較後再行選定。

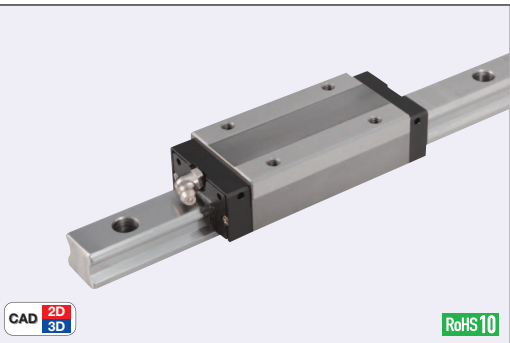
請依照選定步驟①～③選擇型式和數值後再行訂購。

Order 訂購範例 (標準滑塊) (寬滑塊)

型式 (①Type · ②H) — ③L

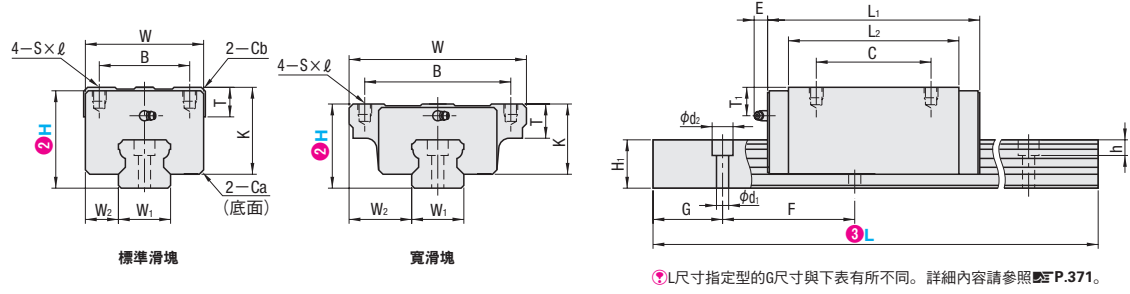
C—SER30 — 880

C—SEWT30 — 880



	Type		L 尺寸	材質 H 硬度
	1滑塊	2滑塊		
滑塊標準	C—SER	C—SE2R	固定尺寸	碳鋼 58～62HRC
	C—SERL	C—SE2RL	指定尺寸	
寬滑塊	C—SEWT	C—SE2WT	固定尺寸	
	C—SEWTL	C—SE2WTL	指定尺寸	

耐熱溫度：-20～80℃  
※安裝使用中存在生鏽風險，請務必注意採取防鏽措施。



- 使用注意事項
  - ①本商品為全滾珠型。在滑塊上有安裝防止鋼珠掉落的保持器。滑塊的使用方式請參照 P.365。
  - ②互換輕預壓型可以互換滑塊及軌道。
  - ③基準面為滑塊和軌道有刻直線溝槽側。請務必對準基準面使用。
  - ④軌道無法接續後使用。
  - ⑤移動平行度為軌道固定後的值。(並非為軌道螺絲緊固前的值。)
  - ⑥產品精度為軌道固定後的值。(並非為軌道螺絲緊固前的值。)
  - ⑦軌道的輕微變形可以藉由安裝緊固而矯正，在使用上不會造成影響。
- 其他
  - ①已封入鋰皂基潤滑油(昭和殼牌製Alvania潤滑油S2)。
  - ②潤滑油嘴：H24的為直柱，H24以外為橫型。
  - ③由於潤滑油嘴為栓入式，可變更位置。
  - ④關於線性滑軌的安裝及保養請參照 P.369。
  - ⑤壽命計算請參照 P.367～368。
  - ⑥高精度商品與C-VALUE商品的安裝尺寸相同。
  - ⑦滑塊與滑軌的組合品才能保證徑向間隙與精密度，無單獨販售。

■指定尺寸

型式			③L	滑塊尺寸												導軌尺寸							
①Type		②H		W	L <sub>1</sub>	B	C	S×ℓ	L <sub>2</sub>	K	T	Cb	潤滑油噴嘴			H <sub>1</sub>	W <sub>1</sub>	W <sub>2</sub>	Ca	沉頭孔 d1×d2×h	F	G	
1滑塊	2滑塊												安裝孔	E	T <sub>1</sub>								
標準滑塊	C—SERL	C—SE2RL	30	220～1960	44	98	32	50	M5×5	78	25.4	8.2	0.5	M4×0.7	14	6.5	16.5	20	12	0.5	6×9.5×8.5	60	20
			40	220～1960	48	109	35	50	M6×6.5	88	34.2	12.15	1.0	M6×1	14	11.5	20	23	12.5	0.9	7×11×9	60	20
			45	280～1960	60	131	40	60	M8×10	105	38	11	1.0	M6×1	14	11	23	28	16	1.0	9×14×12	80	20
寬滑塊	C—SEWTL	C—SE2WTL	30	220～1960	63	98	53	40	M6×10	78	25.4	10	—	M6×1	14	6.5	16.5	20	21.5	0.5	6×9.5×8.5	60	20
			36	220～1960	70	109	57	45	M8×12	88	30.2	12	—	M6×1	14	7.5	20	23	23.5	0.9	7×11×9	60	20
			42	280～1960	90	131	72	52	M10×15	105	35	15	—	M6×1	14	8	23	28	31	1.0	9×14×12	80	20

\* L尺寸指定型的G尺寸為雙邊均分，具體情形請參照 P.371。

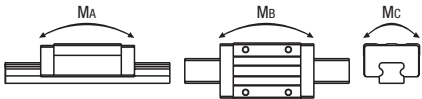
■固定尺寸

	型式		②H	③L															G (L尺寸固定型)
	①Type																		
	1滑塊	2滑塊																	
標準滑塊	C—SER	C—SE2R	30	220 1120	280 1180	340 1240	400 1300	460 1360	520 1420	580 1480	640 1540	700 1600	760 1660	820 1720	880 1780	940 1840	1000 1900	1060 1960	20
			40	(220) 1120	280 1180	340 1240	400 1300	460 1360	520 1420	580 1480	640 1540	700 1600	760 1660	820 1720	880 1780	940 1840	1000 1900	1060 1960	20
			45	280 1480	360 1560	440 1640	520 1720	600 1800	680 1880	760 1960	840	920	1000	1080	1160	1240	1320	1400	20
寬滑塊	C—SEWT	C—SE2WT	30	220 1120	280 1180	340 1240	400 1300	460 1360	520 1420	580 1480	640 1540	700 1600	760 1660	820 1720	880 1780	940 1840	1000 1900	1060 1960	20
			36	(220) 1120	280 1180	340 1240	400 1300	460 1360	520 1420	580 1480	640 1540	700 1600	760 1660	820 1720	880 1780	940 1840	1000 1900	1060 1960	20
			42	(280) 1480	360 1560	440 1640	520 1720	600 1800	680 1880	760 1960	840	920	1000	1080	1160	1240	1320	1400	20

\* 滑塊與導軌尺寸請參照指定尺寸。

③ ( ) 內尺寸無2個滑塊型。

H	基本額定荷重			靜態容許力矩			質量		
	C (動態) kN	Co kN	Ca N·m	Ma N·m	Me N·m	Mc N·m	滑塊kg 標準型	滑塊kg 寬型	導軌 kg/m
30	11.3	24.8	260.7	260.7	263.3	0.38	0.53	2.28	
36 40	14.8	31.9	380.2	380.2	388.9	0.68	0.78	3.17	
42 45	21.8	45.7	654.1	654.1	672.9	1.12	1.77	4.54	



Delivery 出貨日 3 日出貨

數量區分	標準訂購 少量	特殊訂購 大量
數量	1～4	5～
出貨日	一般	交期另估

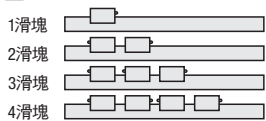
③ 超過表中最大數量時交期另估。 P.5

Alteration 追加加工 型式 (①Type · ②H) — ③L — (B3 · B4)

C—SER30 — 1840 — B3 · B4

Alterations	Code	Spec.
3滑塊規格	B3	1滑塊的商品追加2個滑塊。 以3滑塊組合品的規格出貨。 選定範例：C—SER30—400—B3
4滑塊規格	B4	1滑塊的商品追加3個滑塊。 以4滑塊組合品的規格出貨。 選定範例：C—SER30—400—B4

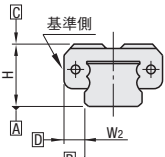
■潤滑油嘴的位置(面對側為基準面)



■選定最短軌道長度

H	B3 (3滑塊)	B4 (4滑塊)
30	400	460
36 · 40	460	580
42 · 45	520	600

■預壓與精密度基準



一般間隙

徑向間隙 (μm)	
H30	—5～+5
H36 H40	—6～+6
H42 H45	—7～+7

尺寸精密度 (μm)	
高度H尺寸容許公差	±120
高度H同組相對差	40
寬度W2尺寸容許公差	±120
寬度W2同組相對差	40
相對於A面之C面移動平行度	請參照 P.365
相對於B面之D面移動平行度	請參照 P.365

詢價 請依下列 2 種方式 P.9

WEB 系統 台灣三住 搜尋 https://tw.misumi-ec.com

FAX 02-2570-3767

若有疑問請電洽：02-2570-3766#0



C-VALUE商品使用範例

- ✓ 中精密度定位
- ✓ 中 · 低荷重
- ✓ 使用於中 · 低頻率驅動

〈手動壓入裝置〉  
使用於手動 · 低頻率

〈氣壓缸驅動部〉  
使用於中精密度定位

