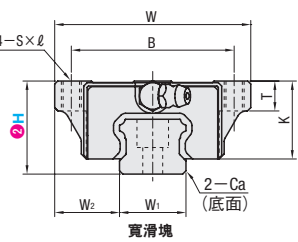
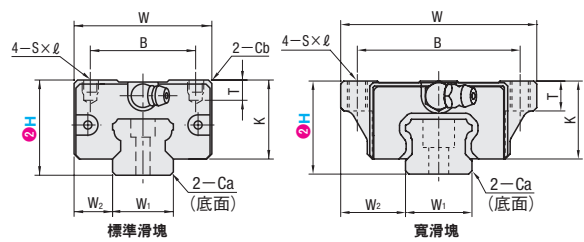
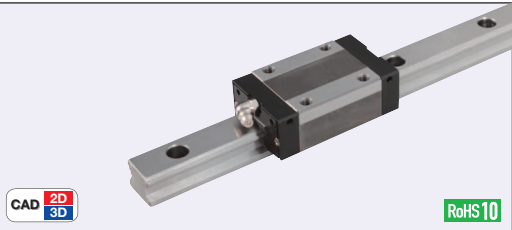


類似產品比較要項 | 需要中精密定位、中低荷重、中低驅動頻率時，推薦使用C-VALUE商品。  
欲選用C-VALUE商品時，請先與高精度商品比較後再行選定。

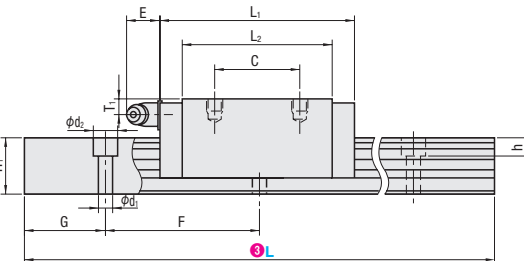
請依照選定步驟①～③選擇型式和數值後再行訂購。

Order 訂購範例 型式 (①Type・②H) — ③L  
C-SXR28 — 880



	Type		L 尺寸	材質 硬度
	1滑塊	2滑塊		
滑塊標準	C-SXR	C-SX2R	固定尺寸	碳鋼 58～62HRC
	C-SXRL	C-SX2RL	指定尺寸	
寬攻滑塊	C-SXWT	C-SX2WT	固定尺寸	
	C-SXWTL	C-SX2WTL	指定尺寸	

耐熱溫度：-20～80℃  
※安裝使用中可能存在生鏽風險，請務必注意採取防鏽措施。



③L尺寸指定型的G尺寸與下表有所不同。詳細內容請參照P.371。

■使用注意事項

- ①本商品為全滾珠型。在滑塊上有安裝防止鋼珠掉落的保持器。滑塊的使用方式請參照P.365。
- ②若將滑塊和軌道置換後使用，將無法保證徑向間隙與精密密度。
- ③基準面為滑塊和軌道有刻直線溝槽側。請務必對準基準面使用。
- ④軌道無法接續後使用。
- ⑤移動平行度為軌道固定後的值。（並非為軌道螺絲緊固前的值。）
- ⑥產品精密密度為軌道固定後的值。（並非為軌道螺絲緊固前的值。）軌道的輕微變形可以藉由安裝緊固而矯正，在使用上不會造成影響。

■其他

- ①已封入鋰皂基潤滑油（昭和殼牌製Alvania潤滑油S2）。
- ②潤滑油嘴：H24的為直柱，H28、33、42為模型。
- ③由於潤滑油嘴為栓入式，可變更位置。
- ④關於線性滑軌的安裝及保養請參照P.369。
- ⑤壽命計算請參照P.367～368。
- ⑥高精度商品與C-VALUE商品的安裝尺寸相同。（H24有軌道安裝孔d1×d2×h不同）
- ⑦滑塊與滑軌的組合品才能保證徑向間隙與精密密度，無單獨販售。

■指定尺寸

①Type			②H	③L	滑塊尺寸											導軌尺寸							
					W	L <sub>1</sub>	B	C	S×ℓ	L <sub>2</sub>	K	T	Cb	潤滑油噴嘴			H <sub>1</sub>	W <sub>1</sub>	W <sub>2</sub>	Ca	沉頭孔 d <sub>1</sub> ×d <sub>2</sub> ×h	F	G
標準滑塊	(1滑塊) C-SXRL	(2滑塊) C-SX2RL	24	100~1480 (160)	34	55.9	26	26	M4×5	39.5	20.8	6.2	0.5	M4×0.7	7	5.5	13	15	9.5	0.5	4.5×7.5×6	60	20
			28	160~1960 (220)	42	66.7	32	32	M5×5	46.7	23.4	7.2	0.5	M6×1	14	4.5	16.5	20	11	0.5	6×9.5×8.5	60	20
			33	160~1960 (220)	48	80	35	35	M6×6	59	27.2	8.15	1.0	M6×1	14	4.5	20	23	12.5	0.9	7×11×9	60	20
			42	280~1960	60	95.3	40	40	M8×8	69.3	35	8.5	1.0	M6×1	14	8	23	28	16	1	9×14×12	80	20
寬滑塊	(1滑塊) C-SXWTL	(2滑塊) C-SX2WTL	24	100~1480 (160)	52	55.9	41	26	M5×7	39.5	20.8	7	—	M4×0.7	7	5.5	13	15	18.5	0.5	4.5×7.5×6	60	20
			28	160~1960 (220)	59	66.7	49	32	M6×9	46.7	23.4	9	—	M6×1	14	4.5	16.5	20	19.5	0.5	6×9.5×8.5	60	20
			33	160~1960 (220)	73	80	60	35	M8×10	59	27.2	10	—	M6×1	14	4.5	20	23	25	0.9	7×11×9	60	20
			42	280~1960	73	80	60	35	M8×10	59	27.2	10	—	M6×1	14	4.5	20	23	25	0.9	7×11×9	60	20

③L ( ) 內的尺寸為2個滑塊型的最短軌道長度。  
\* L尺寸指定型的G尺寸為雙邊均分，具體情形請參照P.371。

■固定尺寸

①Type			②H	③L														G (L尺寸固定型)
標準滑塊	(1滑塊) C-SXR	(2滑塊) C-SX2R	24	(100) 160 220 280 340 400 460 520 580 640 700 760 820 880 940 1000	20													
			1060 1120 1180 1240 1300 1360 1420 1480															
			(160) 220 280 340 400 460 520 580 640 700 760 820 880 940 1000															
			28	1060 1120 1180 1240 1300 1360 1420 1480 1540 1600 1660 1720 1780 1840 1900 1960	20													
			(160) 220 280 340 400 460 520 580 640 700 760 820 880 940 1000															
寬滑塊	(1滑塊) C-SXWT	(2滑塊) C-SX2WT	33	1060 1120 1180 1240 1300 1360 1420 1480 1540 1600 1660 1720 1780 1840 1900 1960	20													
			1060 1120 1180 1240 1300 1360 1420 1480 1540 1600 1660 1720 1780 1840 1900 1960															
			42	280 360 440 520 600 680 760 840 920 1000 1080 1160 1240 1320 1400 1480	20													
			1560 1640 1720 1800 1880 1960															
			24	(100) 160 220 280 340 400 460 520 580 640 700 760 820 880 940 1000	20													
			1060 1120 1180 1240 1300 1360 1420 1480															
			(160) 220 280 340 400 460 520 580 640 700 760 820 880 940 1000															
			28	1060 1120 1180 1240 1300 1360 1420 1480 1540 1600 1660 1720 1780 1840 1900 1960	20													
			(160) 220 280 340 400 460 520 580 640 700 760 820 880 940 1000															
			33	1060 1120 1180 1240 1300 1360 1420 1480 1540 1600 1660 1720 1780 1840 1900 1960	20													

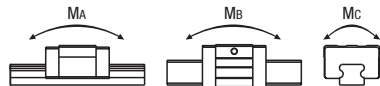
\* 滑塊與導軌尺寸請參照指定尺寸。

③L ( ) 內尺寸無2個滑塊型。

■容許荷重

kgf=N×0.10972

H	基本額定荷重		靜態容許力矩			質量		導軌 kg/m
	C (動態) kN	Co kN	MA N·m	MB N·m	Mc N·m	滑塊 kg 標準型	寬型	
24	4.9	9.7	48.4	48.4	75.7	0.13	0.17	1.32
28	7.7	14.1	81.9	81.9	150.4	0.18	0.24	2.28
33	10.6	19.7	141.2	141.2	240.8	0.3	0.44	3.17
42	15.5	28.1	239.9	239.9	414.8	0.77	—	4.54



Delivery 出貨日 3 日出貨

數量區分	標準訂購 少量	特殊訂購 大量
數量	1～4	5～
出貨日	一般	交期另估

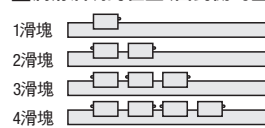
③超過表中最大數量時交期另估。P.5



Alteration 追加加工 型式 (①Type・②H) — ③L — (B3・B4)  
C-SXR28 — 640 — B3

Alterations	Code	Spec.
3滑塊規格	B3	1滑塊的商品追加2個滑塊，以3滑塊組合品的規格出貨。 選定範例：C-SXR24—400—B3
4滑塊規格	B4	1滑塊的商品追加3個滑塊，以4滑塊組合品的規格出貨。 選定範例：C-SXR24—400—B4

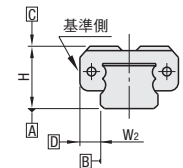
■潤滑油嘴的位置（面對側為基準面）



■選定最短軌道長度

H	B3 (3滑塊)	B4 (4滑塊)
24	340	400
28	400	460
33	440	520
42	440	520

■預壓與精密密度基準



一般間隙

徑向間隙 (μm)	
H24	—4～+4
H28	—5～+5
H33	—6～+6
H42	—7～+7

尺寸精密度 (μm)	
高度H尺寸容許公差	±120
高度H同組相對差	40
寬度W2尺寸容許公差	±120
寬度W2同組相對差	40
相對於A面之C面移動平行度	請參照 P.365
相對於B面之D面移動平行度	請參照 P.365

詢 價 請依下列 2 種方式 P.9

WEB 系統 台灣三住 搜尋  
24小時 https://tw.misumi-ec.com

FAX 02-2570-3767

若有疑問請電洽：02-2570-3766#0



C-VALUE商品使用範例

- ✓ 中精密定位
- ✓ 中・低荷重
- ✓ 使用於中・低頻率驅動

〈手動壓入裝置〉  
使用於手動・低頻率

〈氣壓缸驅動部〉  
使用於中精密定位

