

# REGULATORS WITH FILTERS FOR AIR / FILTERS FOR AIR / REGULATORS FOR AIR / PRESSURE GAUGES 附空氣用過濾器減壓閥/空氣用過濾器/空氣用減壓閥/壓力計

請依照選定步驟①~④選擇型式和數值後再行訂購。

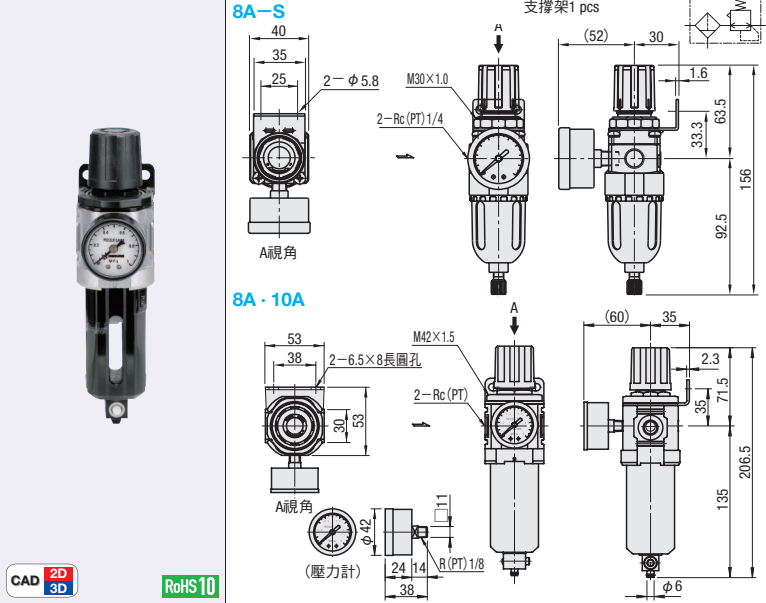
Order 訂購範例 (減壓閥) (過濾器) (壓力計)

型式 (①Type · ②No./管外徑D) — ③過濾度

**MSFR8A**  
**MSAF10A**  
**GPUS4** — 0.01

## ■附空氣用過濾器減壓閥

**MSFR**(附過濾器減壓閥) 附屬品 壓力計1 pcs 支撐架1 pcs



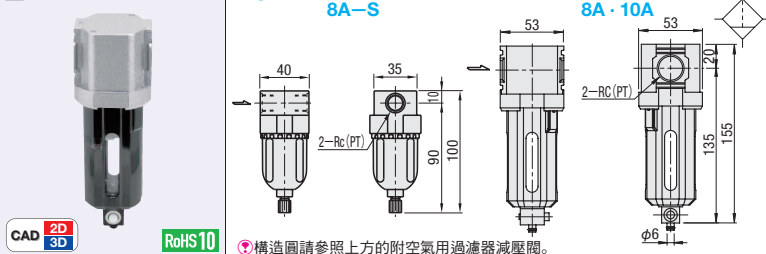
型式	Rc (PT)	過濾度 (μm)	使用壓力範圍 MPa	設定壓力範圍 MPa	質量 (g)
①Type	②No.				
MSFR	8A-S	1/4	0~1.0	0.05~0.85	210
	8A	3/8	0.05~1.0		460
	10A				

\*構造圖⑨滴水閥的壓力在0.05MPa以下時會自動排水。

■特長 為MASF·MSR的一體型。

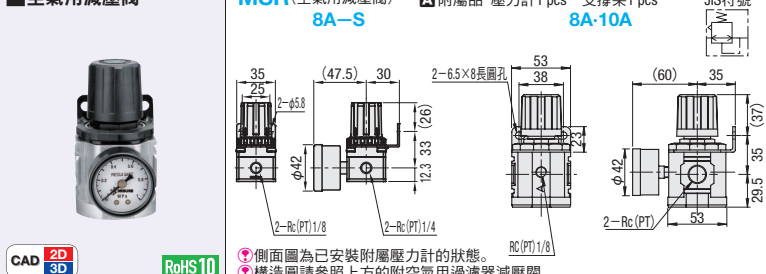
## ■空氣用過濾器

**MSAF**(空氣用過濾器) 附屬品 壓力計1 pcs 支撐架1 pcs



## ■空氣用減壓閥

**MSR**(空氣用減壓閥) 附屬品 壓力計1 pcs 支撐架1 pcs

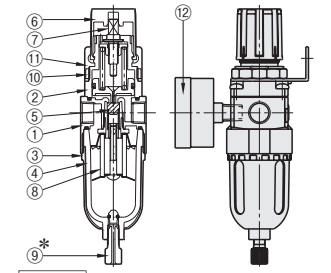


## ■共通規格

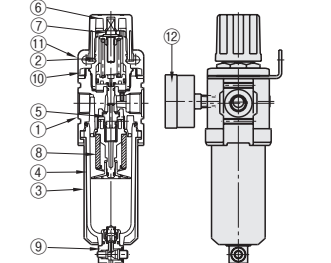
耐壓力MPa	周圍溫度範圍(°C)	使用流體
1.5	5~60	空氣

④特性資料請見右頁(P.2852)。

## ■構造圖 8A-S



## ■構造圖 8A-10A



## ■構成零件表

No.	名稱	圖材質	No.	名稱	圖材質
①	本體	ADC10	⑦	調整螺絲	SS400
②	機蓋	PBT	⑧	濾芯	PE
③	外殼導管	ADC12	⑨	滴水閥	C3604B POM
④	外殼	PC	⑩	緊固螺帽	A6063 POM
⑤	閥	NBR橡膠	⑪	支撐架	SPC
⑥	旋鈕	POM	⑫	壓力計	-

## ■特長

用途 去除壓縮空氣中的雜質、水份(排水)以及油脂, 預防末端的氣動機器故障, 延長壽命。

使用方法 將排氣閥朝下方安裝, 使空氣只能從IN的位置進入。在空氣濾清器中收集的水份在壓力0.05MPa以下時會自動排水(除8A-S外)。壓力在0.05MPa以上時也可以手動進行排水。

## ■特長

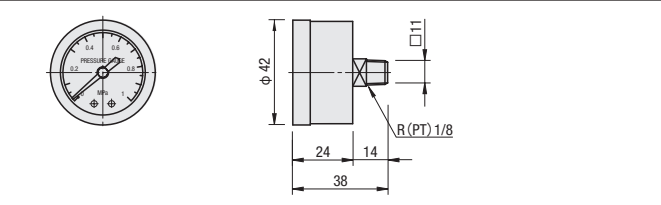
用途 將壓縮空氣的壓力減壓, 讓空氣維持一定壓力供給到末端的氣動設備。

使用方法 將空氣從IN送入, 旋轉旋鈕後設定出口壓力。壓力計的數值代表出口壓力。

## ■壓力計—圓型—



## MSPGN1



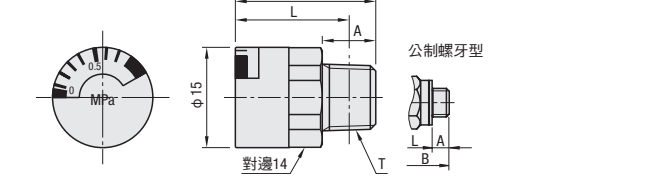
型式	顯示壓力範圍 (MPa)	使用溫度範圍 (°C)	精密度 (MPa)	使用流體	質量 (g)
MSPGN1	0~1.0	5~60	±0.04	空氣	60

零件名稱	圖材質
鏡片	PC
螺絲部(波接管)	C3604
外殼	SPC

## ■壓力計—直柱—



## GPCS



型式	T	A	B	L	質量 (g)
①Type	②No.				
GPCS	1	R1/8	8	21	17
	2	R1/4	11	24	18
	5	M5x0.8	3	16.5	13.5

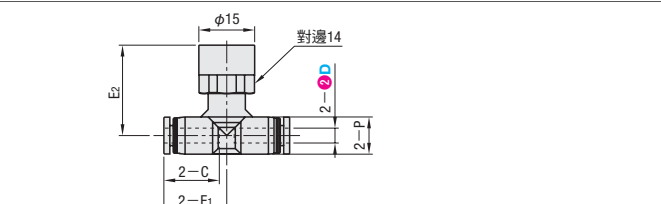
使用流體	空氣	
顯示壓力範圍	0~0.8MPa	
精密度	±5%(全刻度尺*)	
使用溫度範圍	0~60°C	
刻度角度	150°	
材質	護蓋	壓克力
	金屬本體	黃銅(鍍銀)
	樹脂本體	PBT

\*顯示壓力從0—口氣櫃升至最大值0.8MPa時, 顯示位置的偏移範圍。

## ■壓力計—套接直柱—



## GPUS



型式	P	C	E1	E2	質量 (g)
①Type	②管外徑D				
GPUS	4	10	15	17	24.5
	6	13	17	20	26
	8	15	18.5	22	28

使用流體	空氣	
顯示壓力範圍	0~0.8MPa	
精密度	±5%(全刻度尺*)	
使用溫度範圍	0~60°C	
刻度角度	150°	
材質	護蓋	壓克力
	金屬本體	黃銅(鍍銀)
	樹脂本體	PBT

\*顯示壓力從0—口氣櫃升至最大值0.8MPa時, 顯示位置的偏移範圍。  
·GPUS可隨儀表本體六角部的旋轉而改變方向。

Delivery 出貨日 **3** 日出貨

## ●GPCS · GPUS

數量區分	標準訂購	特殊訂購
數量	少量 1~20	大量 21~
出貨日	一般	交期另估

## ●其他

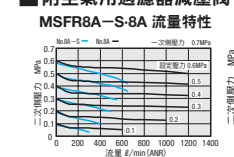
數量區分	標準訂購	特殊訂購
數量	少量 1~10	大量 11~
出貨日	一般	交期另估

④超過表中最大數量時交期另估。  
⑤P.5

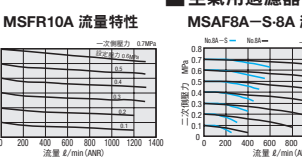
④超過表中最大數量時交期另估。  
⑤P.5

## ■特性資料 下圖為表示一次側壓力固定為0.7MPa時, 二次側的設定壓力值會隨著使用流量而下降。

## ■附空氣用過濾器減壓閥



## ■空氣用過濾器



## ■空氣用減壓閥

