

# SANITARY PIPES / VACUUM COMPONENTS

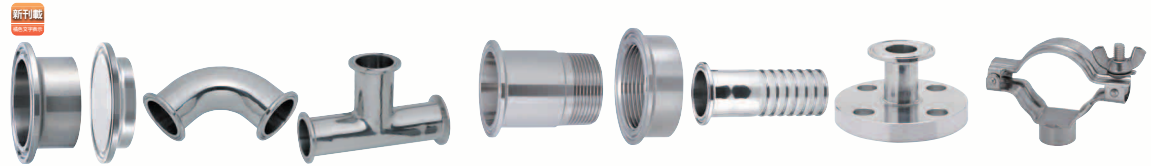
## 衛生級管・真空配管零件

### 衛生級管

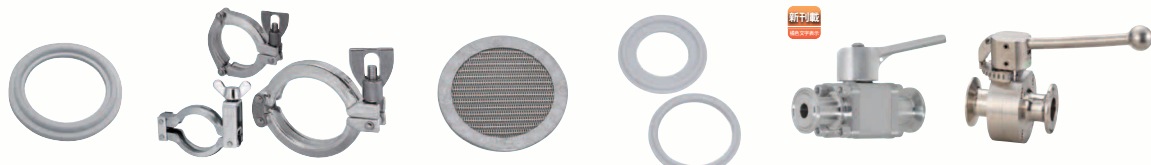
SANITARY PIPES



製品名 衛生級管—標準型— 2725  
—一端/兩端銲接型— 2726



衛生級管用接頭 2727  
衛生級管變換接頭 2728  
—管架— 2729



—墊圈— 2729  
—夾具— 2729  
—除塵網— 2730  
—墊圈— 2730  
—球閥— 2730  
蝶閥 2730

### 真空配管零件

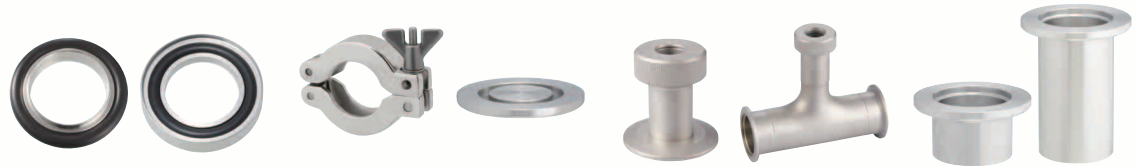
VACUUM COMPONENTS



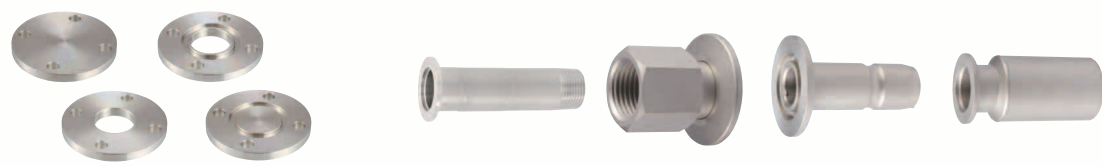
製品名 真空配管—兩端銲接真空管— 2731  
—NW (KF) 彎曲軟管— 2732



真空配管用接頭—接頭— 2733  
—L型— 2733  
—T型— 2733  
—異徑T型— 2733  
—漸縮管— 2733



—中心環— 2734  
—夾具— 2734  
—NW隱形法蘭— 2734  
已銲接量測接口/附量測接口接頭 2734  
—NW法蘭— 2735



—JIS法蘭— 2735  
—變換接頭— 2736

## SANITARY PIPES · JOINTS -GUIDE-

# 衛生級管・接頭

—概要—

### ■共通規格

材質	規格
SUS304	(No. 8A~15A) JIS G3459
SUS316L	(No. 1S~3S) JIS G3447

### ■共通規格 (內徑部的銲道部除外)

	表面加工	
	內面	外面
	#320~400 (Ra≤1.0μm)	#320~400 (Ra≤2.5μm)

### ■適用規格一覽

形狀	頁次	規格
衛生級管 (1S~3S)	P.2725 · 2726	JIS G3447
衛生級小徑管 (SUS316L 8A~15A)	P.2725 · 2726	JIS G3459
夾具部	P.2725 · 2728	IDF/ISO
蝶式部	P.2726	IDF
法蘭部	P.2728	JIS B2220

◎形狀的細部尺寸請參照既定的規格。

### ■衛生級管尺寸・規格一覽表

JIS G3447 (1994)			JIS G3459			3A (美國衛生規格)			ISO		DIN (DIN1 1850) (德國標準化學會)		
尺寸	外徑 (D)	厚度 (t)	尺寸	外徑 (D)	厚度 (t)	尺寸	外徑 (D)	厚度 (t)	外徑 (D)	厚度 (t)	尺寸	外徑 (D)	厚度 (t)
—	—	—	8A	13.8	1.65	—	—	—	12	1	DN10	12	1
—	—	—	10A	17.3	1.65	—	—	—	17.2	1	15	18	1
—	—	—	15A	21.7	2.1	—	—	—	21.3	1	20	22	1
1S	25.4	1.2	20A	27.2	2.1	1	25.4	1.25 1.65	25	1.2	25	28	1.5
1.25S	31.8	1.2	25A	34	2.8	11/4	—	—	33.7	1.2	32	34	1.5
1.5S	38.1	1.2	32A	42.7	2.8	11/2	38.1	1.25 1.65	38	1.2	—	—	—
—	—	—	—	—	—	—	—	—	40	1.2	40	40	1.5
2S	50.8	1.5	40A	48.6	2.8	2	50.8	1.65	51	1.2	50	52	1.5
2.5S	63.5	2	50A	60.5	2.8	2 1/2	63.5	1.65	63.5	1.6	—	—	—
—	—	—	—	—	—	—	—	—	70	1.6	65	70	2
3S	76.3	2	65A	76.3	3	3	76.2	1.65	76.1	1.6	—	—	—

### ■衛生級管資料

尺寸	外徑 (D)	厚度 (t)	內徑面積 mm <sup>2</sup>	管斷面積 mm <sup>2</sup>	管重量 kg/m	管內液體容量 ℓ/m	流速1m/sec 時的流量 m <sup>3</sup> /h
8A	13.8	1.65	87	63	0.499	0.11	0.396
10A	17.3	1.65	154	81.1	0.463	0.154	0.554
15A	21.7	2.1	241	129	1.03	0.241	0.868
1S	25.4	1.2	415	91.2	0.723	0.415	1.49
1.25S	31.8	1.2	679	115	0.915	0.679	2.44
1.5S	38.1	1.2	1001	139	1.1	1	3.6
2S	50.8	1.5	1795	232	1.84	1.8	6.46
2.5S	63.5	2	2781	386	3.06	2.78	10
3S	76.3	2	4106	467	3.7	4.11	14.8

◎請以管重量 (kg/m) = 管重量 + 管內液體容量計算。

◎管・液體重量是表示管內充滿水 (以比重1.0計算) 時單位長度 (m) 的重量。液體比重不同時，

先將管內容積乘上比重後，再加上管的重量。

◎流速1m/sec時的流量，請於計算管內流量・流速・管口徑時使用。

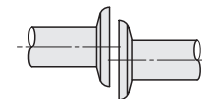
例) 流量10m<sup>3</sup>/h、使用2S的管時，流速如右所示。V (流速) = 10 (m<sup>3</sup>/h) ÷ 6.46 [(m<sup>3</sup>/h) / (1m/sec)] = 1.55m/sec

### ■建議夾具緊固扭矩及不建議的安裝方式

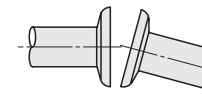
1S~3S為3N·m、8A~15A為3N·m以下。超過建議扭矩或是配管加重時，會造成墊圈變形、導致液體積存・洩漏・破損。使用中發生洩漏時，請以上記的扭矩再次鎖緊。若還是無法止漏時，請更換墊圈。

### <不建議的安裝方式>

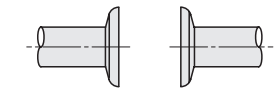
1) 配管的中心沒有對齊。



2) 配管的中心傾斜。



3) 配管的接頭面間距過大。



### ■衛生級管配管範例及刊載頁次

