



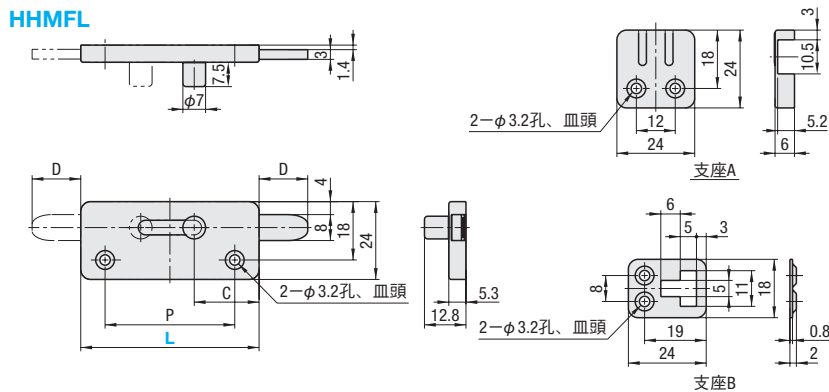
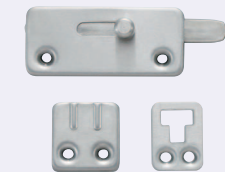
Order
訂購範例

型式 (Type · L)

HHMFL35

■2孔固定型

HHMFL



零件名稱	材質	表面處理
本體		髮絲紋
栓棒	SUS304	滾筒研磨
旋鈕		髮絲紋
支座		髮絲紋

*附屬附十字孔皿頭自攻螺絲2.7×16(不鏽鋼)。
*附2種支座,可配合安裝場所選擇使用。



型式	L	P	C	D	質量 (g)
HHMFL	35	21	11.5	12	28
	55	40	20	15	39



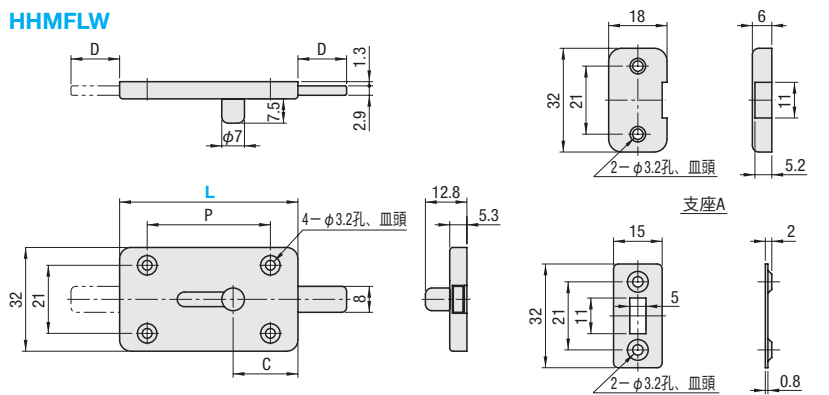
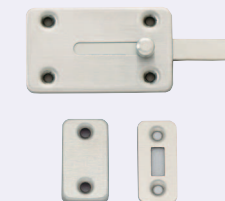
Delivery
出貨日 3 日出貨

數量區分	標準訂購	特殊訂購
數量	少量 1~20	大量 21~
出貨日	一般	交期另估

⚠ 超過表中最大數量時交期另估。▶ P.5

■4孔固定型

HHMFLW



零件名稱	材質	表面處理
本體		髮絲紋
栓棒	SUS304	滾筒研磨
旋鈕		髮絲紋
支座		髮絲紋

*附屬附十字孔皿頭自攻螺絲2.7×16(不鏽鋼)。
*附2種支座,可配合安裝場所選擇使用。



型式	L	P	C	D	質量 (g)
HHMFLW	35	23	11.5	12	32
	55	38	20	15	47



Delivery
出貨日 3 日出貨

數量區分	標準訂購	特殊訂購
數量	少量 1~20	大量 21~
出貨日	一般	交期另估

⚠ 超過表中最大數量時交期另估。▶ P.5

■特長:可調式小型搭扣鎖。



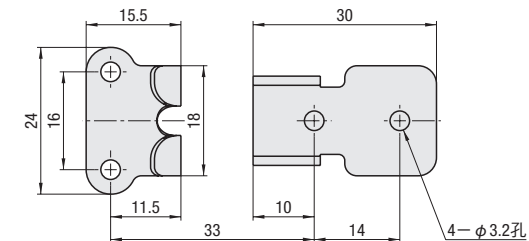
Order
訂購範例

型式 (Type)

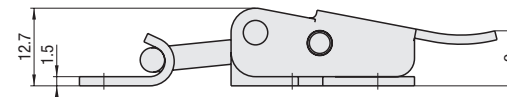
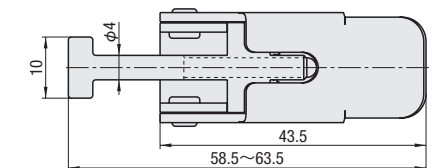
PKWSC



PKWSC



詳細圖:底座、支座



零件名稱	材質	表面處理
本體	SUS304	滾筒研磨
掛鈎	相當於SUS304	—
手柄	SUS304	滾筒研磨
軸	SUS303	—
支座	SUS304	滾筒研磨

建議安裝螺絲:附十字孔皿頭小螺絲M3



型式	容許荷重		質量 (g)
	N	kgf	
PKWSC	500	51	32



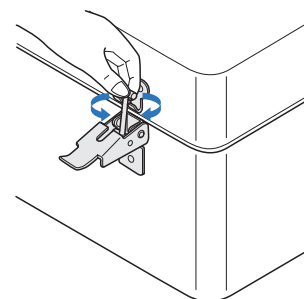
Delivery
出貨日 3 日出貨

數量區分	標準訂購	特殊訂購
數量	少量 1~20	大量 21~
出貨日	一般	交期另估

⚠ 超過表中最大數量時交期另估。▶ P.5



Example
使用範例



安裝後可調節鎖緊程度的搭扣鎖,適合各種用途使用。