



請依照選定步驟 1~3 選擇型式和數值後再行訂購。

Order 訂購範例

型式 (1)Type · (2)No.) - (3)孔數

HHPSN5
HHPST6

HHPSN5
HHPST6

HHPSN5
HHPST6

■ 鋁鉸鏈
 ■ 鋁特殊鉸鏈



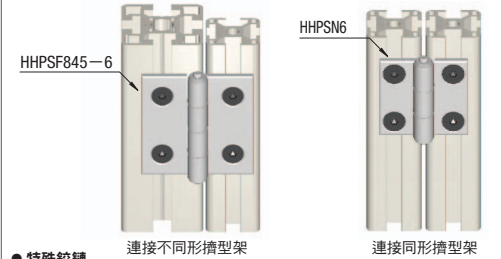
Type	材質	表面處理
HHPSN	A6063S-T5	陽極處理
HHPBSN	襯套：工程塑膠 (POM)	陽極處理
HHPST		

HHPSN (白色陽極處理)
 HHPBSN (黑色陽極處理)
 HHPST (特殊用：白色陽極處理)

Example 使用範例

安裝鋁擠型時的螺絲、螺帽組請見 P.2324。

45方形擠型架 30方形擠型架 30方形擠型架 30方形擠型架



● 特殊鉸鏈

HHPSF 6-5：在20方形擠型架 (溝槽寬度6mm) 上安裝30方形擠型架 (溝槽寬度8mm)。
 HHPSF 8-6：在30方形擠型架 (溝槽寬度8mm) 上安裝40方形擠型架 (溝槽寬度10mm)。
 HHPSF845-5：在20方形擠型架 (溝槽寬度6mm) 上安裝45方形擠型架 (溝槽寬度10mm)。
 HHPSF 8-5：在20方形擠型架 (溝槽寬度6mm) 上安裝40方形擠型架 (溝槽寬度10mm)。
 HHPSF845-6：在30方形擠型架 (溝槽寬度8mm) 上安裝45方形擠型架 (溝槽寬度10mm)。

◎ 鉸鏈安裝至嵌板等處時，建議使用下列的鉸鏈用螺帽。

型式	No.	容許荷重		質量 g	L	W	K	P	J	S	N		T	E	R	出貨日	
		kg	N								貫穿孔	沉頭孔				HHPSN	HHPBSN
HHPSN HHPBSN (黑色陽極處理)	5	10	98	22	36	11	25	7.5	21	5.5	11	3.5	5.5	5	5	庫存品	庫存品
	6	10	98	30	47	8.5	30	8	32	6.5	13	3.5	5.5	5.5	5.5	庫存品	庫存品
	8	10	98	48	63	13	37	10	42	6.5	13	3.5	5.5	5.5	5.5	3日	3日
	8-45	15	147	70	63	10	43	16.5	47	6.5	13	3.5	5.5	5.5	5.5	3日	3日

*容許荷重是使用2 pcs時的數值。 ◎庫存品...隔日出貨 P.5 (當日出貨 僅適用於當日PM4:00前提出申請之訂單。)

■ 鋁鉸鏈
 ■ 極低頭螺柱型

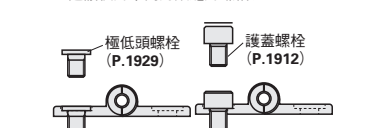


Type	材質	表面處理
HHPST	A6063 襯套：工程塑膠 (POM)	白色陽極處理

HHPST

Example 使用範例

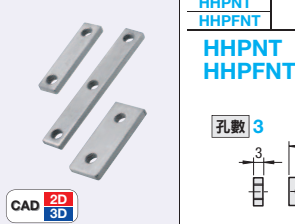
一般的護蓋螺絲亦可安裝。
 ◎ 鉸鏈安裝的地方為嵌板等處時，建議使用下列的鉸鏈用螺帽。



型式	No.	容許荷重		質量 g	L	W	K	P	J	S	d	D	E	出貨日	
		kg	N											貫穿孔	沉頭孔
HHPST	5	10	98	22	36	11	25	7.5	21	5.5	10	5	5	庫存品	庫存品
	6	10	98	34	47	8.5	30	8	32	6.5	11	5.5	5.5	3日	3日
	8	10	98	49	63	13	37	10	42	6.5	11	5.5	5.5	3日	3日

*容許荷重是使用2 pcs時的數值。 ◎庫存品...隔日出貨 P.5 (當日出貨 僅適用於當日PM4:00前提出申請之訂單。)

■ 鉸鏈用螺帽



Type	材質
HHPNT HHPFT	SUS304

HHPNT
HHPFT

型式	No.	孔數	B	A	P	M	出貨日
HHPNT	5	2	9	34	25	5	庫存品
	6	2	10	40	30	6	庫存品
	8	2	12	49	37	6	庫存品
	845	2	12	55	43	6	3日
HHPFT	5	2	14	33	20	5	3日
	6	2	16	38	25	6	庫存品
	8	2	18	48	30	6	3日
	845	2	18	48	30	6	3日

■ 安裝於嵌板上的鉸鏈適用的鉸鏈用螺帽

鉸鏈	No.	孔數	適用鉸鏈用螺帽
HHPSN	5	2	HHPNT5-2
HHPSJ	6	2	HHPNT6-2
HHPST	8	2	HHPNT8-2
HHPST	8-45	2	HHPNT845-2
HHPSF	8-6	2	HHPNT8-2
HHPSF	845-6	2	HHPNT8-2
SHHPS	5	3	HHPNT5-3
SHHPS	6	3	HHPNT6-3
SHHPS	8	3	HHPNT8-3
SHHPS	845	3	HHPNT845-3
HHPFLN	5	2	HHPNT5-2
HHPFLN	6	2	HHPNT6-2
HHPFLN	8	2	HHPNT8-2

◎ 庫存品...隔日出貨 P.5 (當日出貨 僅適用於當日PM4:00前提出申請之訂單。)

● HHPNT · HHPFT

數量區分	標準訂購	特殊訂購
數量	1~500	501~
出貨日	一般	交期另估

◎ 超過表中最大數量時交期另估。 P.5

● 左述以外

數量區分	標準訂購	特殊訂購
數量	1~50	51~
出貨日	一般	交期另估

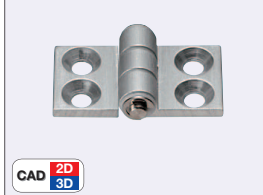
◎ 超過表中最大數量時交期另估。 P.5

Order 訂購範例

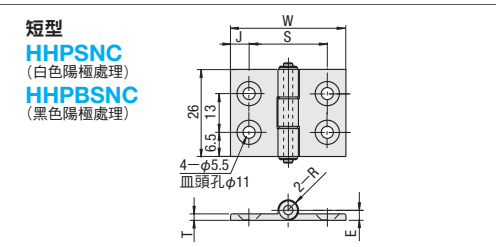
型式 (Type · No.)

HHPST5
HHPST6
HHPST5

■ 鋁鉸鏈短型



Type	材質	表面處理
HHPST5 HHPST6	A6063S-T5 襯套：工程塑膠 (POM)	陽極處理



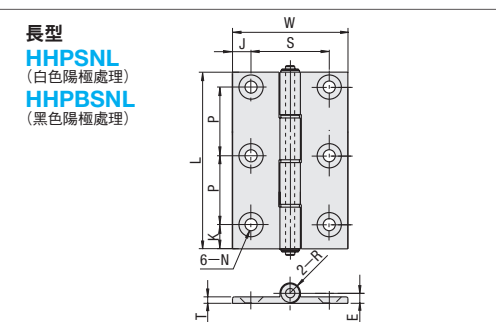
型式	No.	容許荷重		質量 g	W	J	S	T	E	R	出貨日	
		kg	N								HHPSN	HHPBSN
HHPST5 HHPST6 (黑色陽極處理)	5	10	98	19	36	7.5	21	3.5	5	5	庫存品	庫存品
	6	10	98	24	48	8	32	3.5	5.5	5.5	3日	3日
	8	10	98	27	62	10	42	4.5	5.5	5.5	3日	3日
	8-45	15	147	36	80	16.5	47	4.5	5.5	5.5	3日	3日

*容許荷重是使用2 pcs時的數值。 ◎庫存品...隔日出貨 P.5 (當日出貨 僅適用於當日PM4:00前提出申請之訂單。)

■ 鋁鉸鏈長型



Type	材質	表面處理
HHPST5 HHPST6	A6063S-T5 襯套：工程塑膠 (POM)	陽極處理



型式	No.	容許荷重		質量 g	L	W	K	P	J	S	N		T	E	R	出貨日	
		kg	N								貫穿孔	沉頭孔				HHPSN	HHPBSN
HHPST5 HHPST6 (黑色陽極處理)	5	15	147	49	66	36	8	25	7.5	21	5.5	11	3.5	5	5	庫存品	庫存品
	6	15	147	69	78	48	9	30	8	32	6.5	13	3.5	5.5	5.5	3日	3日
	8	15	147	106	113	62	13.5	43	10	42	6.5	13	3.5	5.5	5.5	3日	3日
	8-45	23	220	144	80	13.5	43	16.5	47	4.5	5.5	5.5	3日	3日			

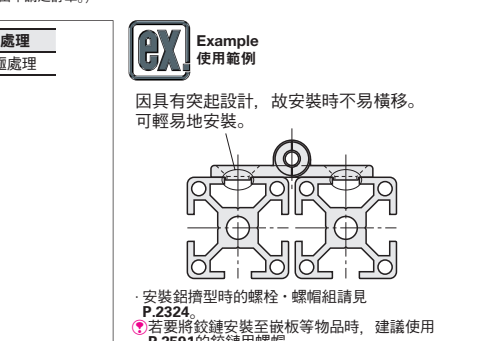
*容許荷重是使用2 pcs時的數值。 ◎庫存品...隔日出貨 P.5 (當日出貨 僅適用於當日PM4:00前提出申請之訂單。)

■ 附突起鋁鉸鏈



Type	材質	表面處理
HHPST5 HHPST6	A6063 襯套：工程塑膠 (POM)	白色陽極處理

HHPST5
HHPST6



型式	No.	容許荷重		質量 g	L	W	K	P	J	S	N		E	A	R	出貨日
		kg	N								貫穿孔	沉頭孔				
HHPST5	5	10	98	23	47	36	11	25	7.5	21	5.5	11	5	5.5	5	3日
	6	10	98	35	47	48	8.5	30	8	32	6.5	13	5.5	7.5	5.5	3日
	8	10	98	51	63	62	13	37	10	42	6.5	13	5.5	9.5	5.5	3日
	845	10	98	51	63	62	13	37	10	42	6.5	13	5.5	9.5	5.5	3日

*容許荷重是使用2 pcs時的數值。 ◎最大展開角度約190°

● 右述以外

數量區分	標準訂購	特殊訂購
數量	1~100	101~
出貨日	一般	交期另估

◎ 超過表中最大數量時交期另估。 P.5

● HHPST5

數量區分	標準訂購	特殊訂購
數量	1~50	51~
出貨日	一般	交期另估

◎ 超過表中最大數量時交期另估。 P.5

詢價 請依下列2種方式

24小時 WEB系統 FAX

電話：02-2570-3766#0

MiSUMi e-Catalog 點擊3次即可立刻估價·訂購! http://tw.misumi-ec.com 台灣三佳 搜尋

44 門零件 · 鉸鏈

把手

鉸鏈

門零件

44 門零件 · 鉸鏈

把手

鉸鏈

門零件