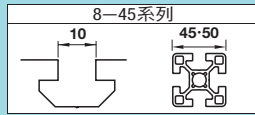


# 附突起角撐架

-8-45系列(溝槽寬度10mm) 鋁擠型用-



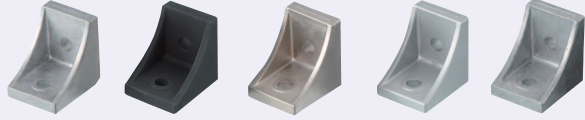
“螺柱&螺帽”組的介紹  
可與角撐架一併訂購適用的螺柱與螺帽組。  
詳細內容請確認商品頁次下方的追加加工[適用螺柱螺帽組]。

新刊載  
橘色文字表示  
隔日出貨

Order 訂購範例  
型式 HBLFSNK8-45

■特長：無論是L字連接・交叉連接，都可以使用的附突起角撐架。

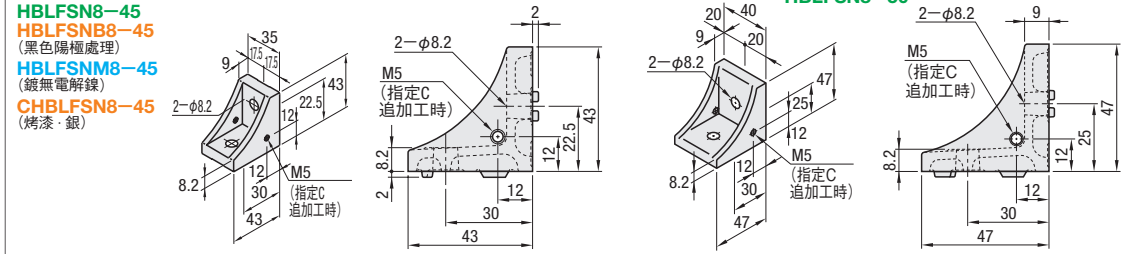
### ■附突起反轉角撐架



Type	材質	表面處理
HBLFSN8-45	ADC12	黑色陽極處理
HBLFSNB8-45		鍍無電解鍍
HBLFSNM8-45		烤漆(銀)
CHBLFSN8-45		—
HBLFSN8-50		—

※烤漆(銀)的顏色為配合透明塗裝的顏色。  
會如對防鏽有要求，請優先選擇鍍無電解鍍表面處理的產品。  
表面處理和防鏽方法請參照P.3048~3050。

附突起反轉角撐架

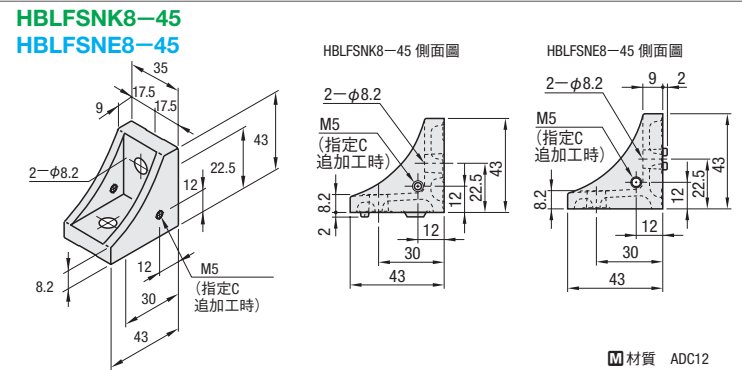


型式	質量 (g)	適用螺柱・T螺帽			容許荷重 (N)
		螺柱	數量	T螺帽	
HBLFSN8-45	55	CBM8-20	2	HNNTS8-8	2058
HBLFSNB8-45*(黑色陽極處理)					
HBLFSNM8-45					
CHBLFSN8-45(烤漆・銀)					
HBLFSN8-50	78				

\*黑色陽極處理的修補請參考P.2334。

■特長：只有單側有突起的附突起角撐架。在沒有突起的面的單側可以安裝板。

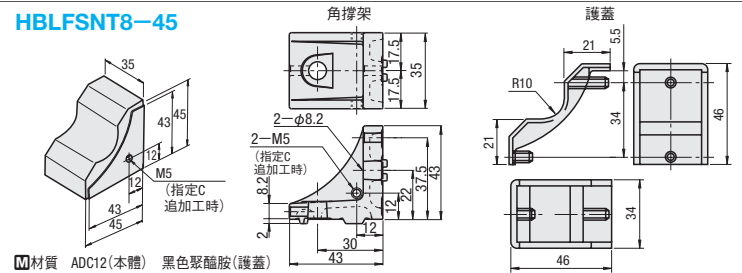
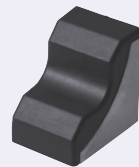
### ■單側附突起角撐架



型式	質量 (g)	適用螺柱・T螺帽			容許荷重 (N)
		螺柱	數量	T螺帽	
HBLFSNK8-45	55	CBM8-20	2	HNNTS8-8	2058
HBLFSNE8-45					

■特長：附突起反轉角撐架的附護蓋型。角撐架內部不會堆積灰塵。

### ■附護蓋角撐架



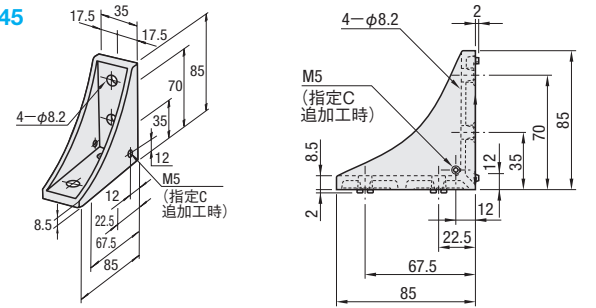
型式	質量 (g)	附屬品的組成		適用螺柱・T螺帽			容許荷重 (N)
		零件①	零件②	螺柱	數量	T螺帽	
HBLFSNT8-45	62	角撐架本體	角撐架用護蓋	CBM8-20	2	HNNTS8-8	2058

■特長：1面有2個安裝孔的角撐架。可更牢固地連接擠型架。

### ■附突起反轉角撐架



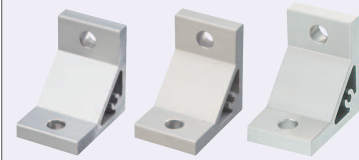
### HBLFSSW8-45



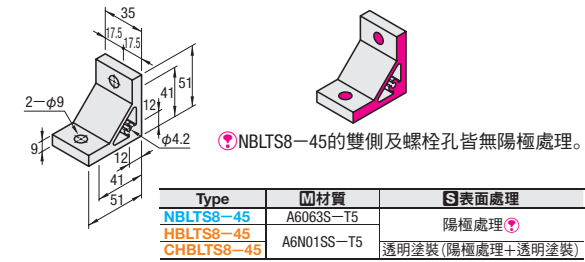
型式	質量 (g)	適用螺柱・T螺帽			容許荷重 (N)
		螺柱	數量	T螺帽	
HBLFSSW8-45	136	CBM8-20	4	HNNTS8-8	3087

■特長：鋁製的擠型角撐架。美觀且不堆積灰塵的設計。

### ■厚型角撐架



### NBLTS8-45 HBLTS8-45 CHBLTS8-45 (透明塗裝)



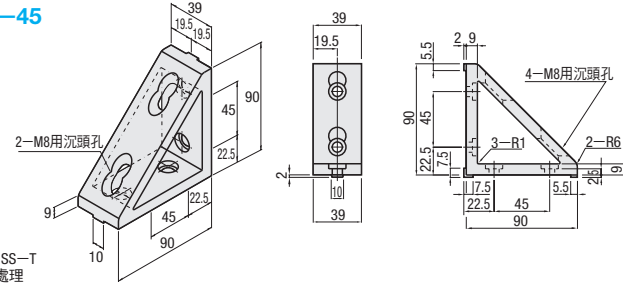
型式	質量 (g)	適用螺柱・T螺帽			容許荷重 (N)
		螺柱	數量	T螺帽	
NBLTS8-45	80	CBM8-20	2	HNNTS8-8	2058
HBLTS8-45					
CHBLTS8-45(透明塗裝)					

■特長：1面有2個安裝孔的擠型角撐架。可更牢固地連接擠型架。

### ■三角形角撐架



### HBLDSWT8-45



型式	質量 (g)	適用螺柱・T螺帽			容許荷重 (N)
		螺柱	數量	T螺帽	
HBLDSWT8-45	235	CBM8-15	4	HNNTS8-8	3087

Delivery 出貨日 3 日出貨  
Alteration 追加加工 3 日出貨

色型式・HBLTS8-45  
庫存品 隔日出貨P.5  
當日出貨(僅適用於當日PM4:00前提出申請之訂單)。

左述以外  
數量區分 標準訂購 特殊訂購  
數量 少量 大量  
數量 1~200 201~  
出貨日 一般 交期另估

超過表中最大數量時交期另估。P.5

Alterations	Code	Spec.	適用角撐架
護蓋安裝孔追加加工	C	在角撐架上做護蓋安裝用攻牙加工。 (兩側M5) (安裝用螺絲P.2287 HCBM)	HBLFSN8-45
			HBLFSNB8-45
			HBLFSNM8-45
			CHBLFSN8-45
			HBLFSN8-50
			HBLFSNK8-45
			HBLFSNE8-45
			HBLFSSW8-45
			NBLTS8-45
			HBLTS8-45
CHBLTS8-45			

Alterations	Code	Spec.	適用角撐架
適用螺柱螺帽組	SST (不鏽鋼) SSU (預裝彈簧螺帽不鏽鋼) SSP (後裝彈簧螺帽不鏽鋼)	將角撐架安裝在擠型架上的適用螺柱・螺帽組。 (範例) 指定HBLFSN8-45時	HBLFSN8-45
			HBLFSNM8-45
			CHBLFSN8-45
			HBLFSN8-50
			HBLFSNK8-45
			HBLFSNE8-45
			HBLFSNT8-45
			HBLFSSW8-45
			NBLTS8-45
			HBLTS8-45
CHBLTS8-45			