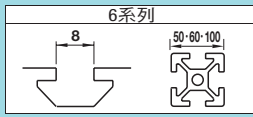
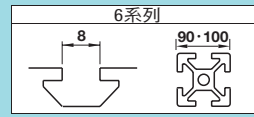


**ALUMINUM BRACKETS -6 SERIES (SLOT 8mm)-  
擠型角撐架—2列溝槽用—  
—6系列(溝槽寬度8mm)鋁擠型用—**



新刊載  
橘色文字表示  
庫存品  
隔日出貨

**ALUMINUM BRACKETS -6 SERIES (SLOT 8mm)-  
擠型角撐架—3列溝槽以上用—  
—6系列(溝槽寬度8mm)鋁擠型用—**

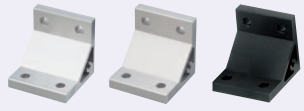


庫存品  
隔日出貨

Order 訂購範例  
型式  
**HBLTD6**

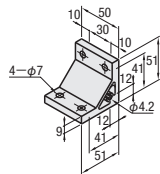
■特長：用1 pcs角撐架即可連接2列溝槽型的擠型架(HFS6—6060等)。

■厚型角撐架



**NBLTD6**  
**HBLTD6**  
**HBLTDB6**  
(黑色陽極處理)

Type	材質	S表面處理
NBLTD6	A6063S-T5	陽極處理
HBLTD6	A6063S-T5	陽極處理
HBLTDB6	A6N01SS-T5	黑色陽極處理



☞NBLTD6的兩側面及螺栓孔無陽極處理。

型式 Type	質量 (g)	適用螺栓・T螺帽				容許荷重 (N)
		螺栓 數量	T螺帽 數量	T螺帽 數量		
NBLTD6	111	CBM6-15	4	HNNTSN6-6	4	1960
HBLTD6						
HBLTDB6* (黑色陽極處理)						

\*黑色陽極處理的修補請參考P.2334。

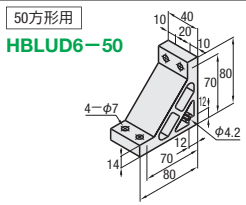
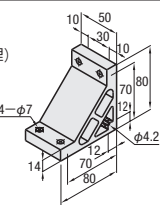
■特長：與HBLTD6(P.2239)相較，螺栓的數量相同，可更牢固地連接。

■極厚型角撐架



**HBLUD6**  
**HBLUDB6**  
(黑色陽極處理)

Type	材質	S表面處理
HBLUD6	A6N01SS-T5	陽極處理
HBLUDB6	A6N01SS-T5	黑色陽極處理
HBLUD6-50	A6N01SS-T5	陽極處理



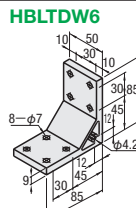
型式 Type	質量 (g)	適用螺栓・T螺帽				容許荷重 (N)
		螺栓 數量	T螺帽 數量	T螺帽 數量		
HBLUD6	256	CBM6-20	4	HNNTSN6-6	4	1960
HBLUDB6* (黑色陽極處理)						
HBLUD6-50						

\*黑色陽極處理的修補請參考P.2334。

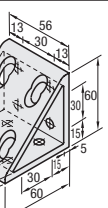
■特長：1面附4個安裝孔的兩列溝槽用的角撐架。可更牢固地連接擠型架。

■厚型角撐架

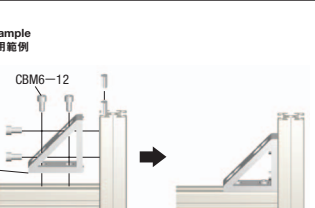
■三角形角撐架



**HBLDDW6**  
(無突起型)



Example  
使用範例



☞HBLDDW6的兩側面及螺栓孔無陽極處理。

型式 Type	質量 (g)	適用螺栓・T螺帽				容許荷重 (N)
		螺栓 數量	T螺帽 數量	T螺帽 數量		
HBLTDW6	192	CBM6-15	8	HNNTSN6-6	8	2940
HBLDDW6						

☞訂購螺絲螺帽組時，請至追加加工「適用螺絲螺帽組」進行確認。

Delivery 出貨日

●色型式  
●庫存品  
隔日出貨 P.5

●色型式  
●3日出貨

Alteration 追加加工  
型式 (C・SST・SSU・SSP)  
HBLTD6 - SST  
HBLTD6 - C-SST

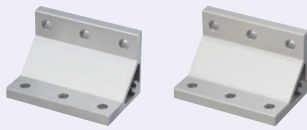
Alterations	Code	Spec.	適用角撐架
護蓋安裝孔追加加工	C	在角撐架上做護蓋安裝用攻牙追加加工。(兩側M5)(安裝用螺絲P.2287 HCBM)	NBLTD6
			HBLTD6
			HBLUD6
			HBLUD6-50
			HBLTDW6

Alterations	Code	Spec.	適用角撐架
適用螺絲螺帽組	SST	將角撐架安裝在擠型架上的適用螺絲・螺帽組。	NBLTD6
			HBLTD6
			HBLUD6
			HBLUD6-50
			HBLTDW6
適用螺絲螺帽組	SSU	(例)指定HBLTD6時	HBLTD6
			HBLUD6
			HBLUD6-50
			HBLTDW6
			HBLDDW6
適用螺絲螺帽組	SSP	☞指定HBLTD6以外時，請確認適用的螺絲・螺帽。	HBLTD6
			HBLUD6
			HBLUD6-50
			HBLTDW6
			HBLDDW6

Order 訂購範例  
型式  
**HBLTT6**

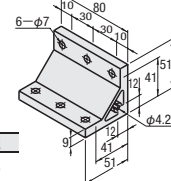
■特長：用1 pcs的角撐架即可連接3列溝槽型的擠型架(HFS6—3090等)。

■厚型角撐架



**NBLTT6**  
**HBLTT6**

Type	材質	S表面處理
NBLTT6	A6063S-T5	陽極處理
HBLTT6	A6N01SS-T5	陽極處理

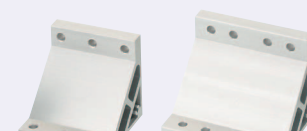


☞NBLTT6的兩側面及螺栓孔無陽極處理。

型式 Type	質量 (g)	適用螺栓・T螺帽				容許荷重 (N)
		螺栓 數量	T螺帽 數量	T螺帽 數量		
NBLTT6	180	CBM6-15	6	HNNTSN6-6	6	2744
HBLTT6						

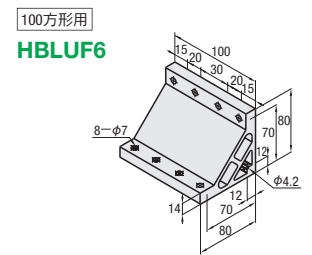
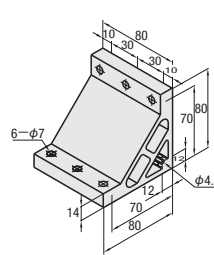
■特長：用1 pcs角撐架即可連接3列溝槽・4列溝槽型的擠型架(HFS6—3090, 50100等)。

■極厚型角撐架



**HBLUT6**

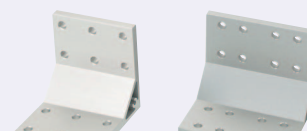
☞HBLUT6的兩側面及螺栓孔無陽極處理。



型式 Type	質量 (g)	適用螺栓・T螺帽				容許荷重 (N)
		螺栓 數量	T螺帽 數量	T螺帽 數量		
HBLUT6	409	CBM6-20	6	HNNTSN6-6	6	2744
HBLUF6						

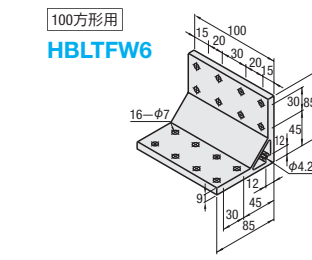
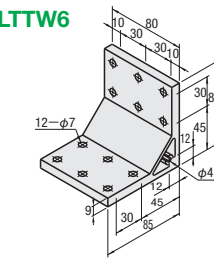
■特長：1面附6個・8個安裝孔的3列溝槽・4列溝槽用的角撐架。可更牢固地連接擠型架。

■厚型角撐架



**HBLTTW6**

☞HBLTTW6的兩側面及螺栓孔無陽極處理。



型式 Type	質量 (g)	適用螺栓・T螺帽				容許荷重 (N)
		螺栓 數量	T螺帽 數量	T螺帽 數量		
HBLTTW6	308	CBM6-15	12	HNNTSN6-6	12	4116
HBLTFW6						

☞欲訂購螺絲螺帽組合商品時，請至追加加工「適用螺絲螺帽組」進行確認。

Delivery 出貨日

●色型式  
●庫存品  
隔日出貨  
P.5

●色型式  
●3日出貨

Alteration 追加加工

型式 (C・SST・SSU・SSP)  
HBLTT6 - SST  
HBLTT6 - C-SST

Alterations	Code	Spec.	適用角撐架
護蓋安裝孔追加加工	C	在角撐架上做護蓋安裝用攻牙追加加工。(兩側M5深度15mm)(安裝用螺絲P.2287 HCBM)	HBLTT6
			HBLUF6
			HBLTTW6
			HBLTFW6

Alterations	Code	Spec.	適用角撐架
適用螺絲螺帽組	SST	將角撐架安裝在擠型架上的適用螺絲・螺帽組。	NBLTT6
			HBLTT6
			HBLUT6
			HBLUF6
			HBLTTW6
適用螺絲螺帽組	SSU	(例)指定HBLTT6時	HBLTT6
			HBLUF6
			HBLTTW6
			HBLTFW6
			HBLTTW6
適用螺絲螺帽組	SSP	☞指定HBLTT6以外時，請確認各自適用的螺絲・螺帽。	HBLTT6
			HBLUF6
			HBLTTW6
			HBLTFW6
			HBLTTW6

37 鋁擠型  
角撐架

擠型架用螺帽  
隱藏式接合

溝槽蓋  
零件

附加機能零件  
調整腳墊

把手  
門零件

其他擠型架

37 鋁擠型  
角撐架

擠型架用螺帽  
隱藏式接合

溝槽蓋  
零件

附加機能零件  
調整腳墊

把手  
門零件

其他擠型架