

在橡膠腳墊中置入了軸環，因此能夠節省固定時調整高度的手續。

Order 訂購範例

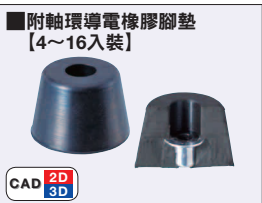
型式 (Type · No.) **ECRKC3225**

Order 訂購範例

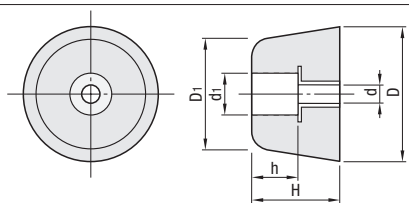
型式 (Type · No.) **ECRK15**

Order 訂購範例

型式 (Type · No.) **GOMAA10**



ECRKC



M 材質 本體：導電性NBR
軸環：相當於SPCE-SD
S 表面處理 三價鉻酸鹽

型式	Type	No.	H	h	D	D1	d	d1	容許荷重 (N)	1袋袋裝數量
ECRKC	15	9	4	15	14	3	6	70	16	
	20	12	7	20	16	3	6	160	12	
	30	19	10	29	23	4	9	230	4	
	3225	25	13	32	27	5	14	335	4	
	3520	20	8	35	29	5	14	420	4	

Delivery 出貨日 **3** 日出貨

庫存品 隔日出貨 P.5

當日出貨 僅適用於當日PM4:00前提出申請之訂單。

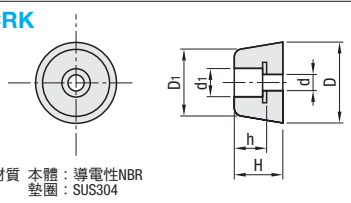
數量區分	標準訂購	特殊訂購
數量	1~4袋	5袋~
出貨日	一般	交期另估

超過表中最大數量時交期另估。 P.5

使用高導電性橡膠的導電橡膠腳墊，最適合有靜電困擾的作業台桌腳。



ECRK



No.10為下圖的形狀。 No.3617為下圖的形狀。

型式	Type	No.	H	h	D	D1	d	d1	容許荷重 (N)	1袋袋裝數量
ECRK	10	5	3	10	10	3	5	98	24	
	15	8	5	15	14	3	6	147	16	
	16	10	5	16	14	3	6	147	12	
	18	11	7	18	15	4	7	147	12	
	20	12	7	20	16	4	7	196	12	
	24	10	5	24	19	4	9	196	4	
	26	15	10	26	20	4	10	294	4	
	30	19	10	30	24	4	14	294	4	
	3225	25	9	32	28	5	14	490	4	
	3617	17	9	36	20	6	17	147	4	

Delivery 出貨日 **3** 日出貨

庫存品 隔日出貨 P.5

當日出貨 僅適用於當日PM4:00前提出申請之訂單。

數量區分	標準訂購	特殊訂購
數量	1~4袋	5袋~
出貨日	一般	交期另估

超過表中最大數量時交期另估。 P.5

■特性值

項目	單位	數值
比重	—	1.35
硬度	蕭氏硬度A	65
延展性	%	500
拉伸強度	MPa	8.1
體積固有電阻值	Ω · cm	100

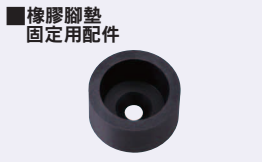
測定方法依據 (JIS K 6301)。
上述的數值為測定值的其中一例，並非保證值。

Example 使用範例

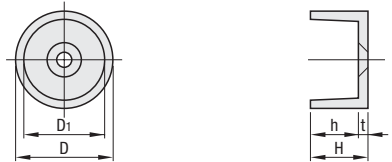
■特長

- 使用體積固有電阻值 100Ω · cm 高導電性橡膠的高導電型橡膠腳墊。
- 最適合安裝至電子零件組裝裝置、基盤檢查裝置等有靜電困擾的作業台桌腳。

可以使用在想要將橡膠腳墊固定於一定位置上時。



GOMAA



M 材質 含玻璃纖維ABS樹脂

型式	Type	No.	D	D1	H	h	t	對應螺絲 皿頭螺絲	容許荷重 (N)	對應橡膠腳墊 No.
GOMAA	10	14	10	6.5	4	2.5		M3	98	10
	15	21	15	9.3	6.8			M3	196	15
	18	23.5	17.5	12.3	9.3	3		M4	245	18
	24	29.5	23.5	12.5	9	3.5		M5	294	24
	30	35.5	29.5	21	17.5			M5	392	30

Alteration 追加加工

型式 (Type · No.) - (SET) **GOMAA10 - SET** **5** 日出貨

可使用於無法以螺絲固定橡膠腳墊固定用配件時。

黏著止滑墊	Code	Spec.
在配件上貼上止滑橡膠墊。	SET	*堵塞螺絲孔部分。

M 材質 壓克力·優力膠橡膠的共聚發泡體

Delivery 出貨日 **3** 日出貨

數量區分	標準訂購	特殊訂購
數量	1~50	51~
出貨日	一般	交期另估

超過表中最大數量時交期另估。 P.5

以10mm為單位供應體積固有電阻為10的5次方~8次方的導電橡膠。

請依照選定步驟 1~4 選擇型式和數值後再行訂購。

Order 訂購範例

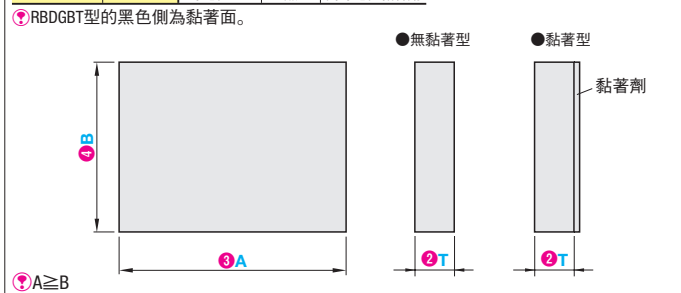
標準型 型式 (Type) - 3A - 4B - 2T **RBDBB - 2000 - 1000 - 2**

高導電型 型式 (Type · 2T) - 3A - 4B **RBDBB2 - 200 - 100**



Type	黏著型	M 材質	顏色 正 反	黏著劑 (黏著型)
RBDBB	RBDBBT	CR合成橡膠	黑	—
RBDBB	RBDBBT	CR合成橡膠	綠	導電性黏著劑
RBDBB	RBDBBT	NBR合成橡膠	綠 黑	—
RBDBB	RBDBBT	NBR合成橡膠	黑	高導電性黏著劑

☑ 為RoHS非對應商品。



■特性

項目	單位	RBDBB	RBDBB2	RBDBB	RBDBB2
比重	—	1.35	1.32	1.34	1.35
硬度	蕭氏硬度A	—	70	—	65
伸展度	%	380	670	460	500
拉伸強度	MPa	10.2	11.1	9.6	8.1
撕裂強度	N/mm	30	34	36	—
體積固有電阻率	Ω · cm	2.0 × 10 ⁵	6.86 × 10 ⁶	1.73 × 10 ⁶	100

測定方法以 JIS K 6301 為標準。
上述的數值為測定值的其中一例，並非保證值。

■導電性黏著劑數據

項目	單位	導電性黏著劑 RBDBBT · RBDBGT · RBDBB2		高導電性黏著劑 RBDBB2	
		SUS	1150	SUS	700
厚度	mm	0.09 (鋁基材: 0.03)		0.03	
※黏著力	gf/20mm	ABS	1350	SUS	700
		PP	1200		
保持力	H (70°C 1kg)	24 <		—	
電阻值	Ω	10 ²		0.05	

※180°剝離黏著力 23°C × 1H (gf/20mm)
上述的數值為測定值的其中一例，並非保證值。

■標準型

型式 1Type	2T	3A (指定單位10mm)	4B (指定單位10mm)
RBDBB (無黏著型)	1	50~5000	50~1000
	2	50~5000	50~1000
	3	50~5000	50~1000
RBDBB2 (黏著型)	1	50~1000	50~1000
	2	50~1000	50~1000
	3	50~1000	50~1000

■高導電型

型式 1Type	2T	3A (指定單位10mm)	4B (指定單位10mm)
RBDBB2 (無黏著型)	2	10~900	10~900
RBDBB2 (黏著型)	2	10~900	10~900

Delivery 出貨日 **5** 日出貨 **A** 第3日出貨 P.6

數量區分	標準訂購	特殊訂購
數量	1~50	51~
出貨日	一般	交期另估

超過表中最大數量時交期另估。 P.5
超過標準訂購少量時，不適用快件。