

**NEW**

新商品

STEEL PLATE BALL BEARING UNITS - ROUND FLANGED TYPE-

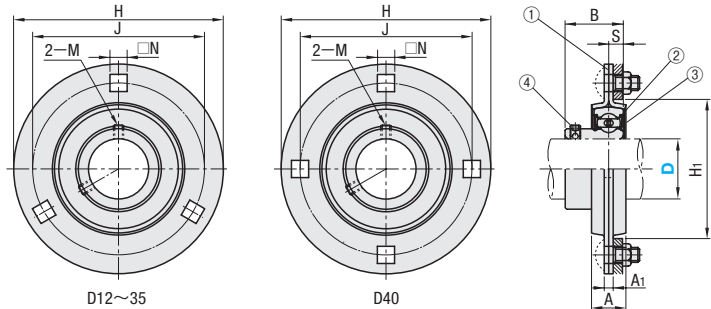
**鋼板製連座滾珠軸承**

—圓形法蘭型—

CAD資料檔案夾名稱：14\_Bearings\_with\_Holder

■特長：輕量且可省空間組裝,適合輕荷重用用途。

RBTP (圓形法蘭型)



精度：JIS B 1558  
JIS B 1514  
JIS B 1559

軸承箱的球狀軸承座直徑精度：H7(餘隙配合)  
使用溫度：-15~+100°C

構成零件	材質	S表面處理
①固定座	M SPCC	染黑處理
②軸承軌道輪	M SUJ2	-
③橡膠密封	M 合成橡膠(NBR)	-
④止迴螺絲	M SCM435	-

型式 Type	D	H	A	J	N	A1	H1 最小	B	S	安裝螺絲 公稱	基本額定荷重 (N)		M	重量 (g) (參考)
											Cr (動態)	Co (靜態)		
RBTP	12	81	14	63.5	7.1	4	49	22	6	M6	9600	4600	M5×0.8	200
	15													
	17													
	20	90	16	71.5	9	56	25	7	M8	12800	6650	300		
	25													
	30	113	18	90.5	11	5.2	71	29	8	M10	19500	11300	600	
35	122	20	100	11	5.2	81	34	8.5	M10	25700	15300	700		
40	148	21	119	13.5	6.8	91	38	9	M12	29100	17800	M8×1.0	1200	

kgf=N×0.101972

Order 訂購範例  
型式 RBTP15

Delivery 出貨日  
3 日出貨

數量區分	標準訂購	特殊訂購
數量	少量 1~50	大量 51~
出貨日	一般	交期另估

Ⓢ超過表中最大數量時交期另估。

**NEW**

新商品

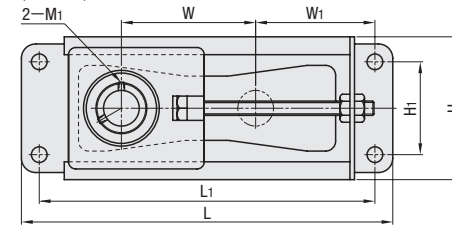
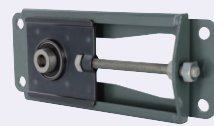
TAKE-UP UNIT WITH FRAME

**連座滾珠軸承**

—附鋼板製擠型架收緊器型—

■特長：適用於調整皮帶或鏈條等需移動軸心的部位。

TUUFN (精巧型)

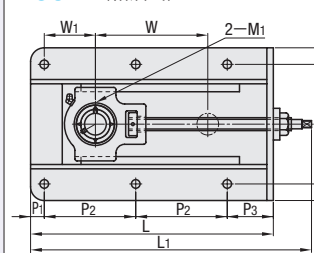
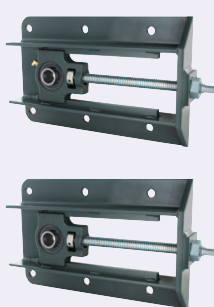


精度：JIS B 1558  
JIS B 1514  
JIS B 1559  
使用溫度：-15~100°C

構成零件	材質
①組件本體	M FC200
②軸承軌道輪	M SUJ2
③橡膠密封	M 合成橡膠
④止迴螺絲	M SCM435

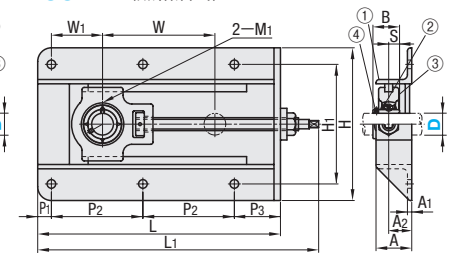
型式 Type	D	JIS公稱 (軸承部)	H	H1	L	L1	A	A1	A2	W	W1	B	S	安裝螺絲 公稱	容許荷重 kN	基本額定荷重 (kN)		止迴螺絲 M1	重量 (g)
																Cr (動態)	Co (靜態)		
TUUFN	12	AS201	100	65	260	235	31	15	27	100	83.5	22	6	M10	3.43	9.6	4.6	M5×0.8	1100
	15	AS202														12.8	6.65		
	17	AS203														14	7.85		
	20	AS204																	
25	AS205					34.5					25	7							

TUUFW (給油式)



精度：JIS B 1558  
JIS B 1514  
JIS B 1559  
使用溫度：-15~100°C

TUUFWN (無給油式)



構成零件	材質
①組件本體	M SPCC
②軸承軌道輪	M SUJ2
③橡膠密封	M 合成橡膠
④止迴螺絲	M SCM435

型式 Type	D	JIS公稱 (軸承部)	H	H1	L	L1	A	A1	A2	W	W1	P1	P2	P3	B	S		
																	TUUFWN (無給油式)	20
	25	UC205D1	34.1	14.3														
	30	UC206D1	212	166	337	393	50	6	32	230	80	173	64	42.9	17.5			
	35	UC207D1														42.9	17.5	
	40	UC208D1	233	192	520	596	50	6	35	300	88	22	217	64	49.2	19		
	45	UC209D1															49.2	19
	50	UC210D1															51.6	19

ⓈTUUFWN(無給油式)無D35、D40之規格。

型式 Type	D	容許荷重 kN	安裝螺絲公稱	基本額定荷重 (kN)		調整螺絲公稱	止迴螺絲 M1	重量 (g)
				Cr(動態)	Co(靜態)			
TUUFWN (無給油式)	20	7.65	M10	12.8	6.65	TM16×3	M5×0.8	4700
	25	7.85		14	7.85	TM18×4		5000
	30	9.81		19.5	11.3	TM18×4		5700
TUUFW (給油式)	35	12.75	M12	25.7	15.3	TM25×5	M5×0.8	6800
	40	15.69		29.1	17.8	TM25×5		11000
	45	15.69		32.5	20.4	TM25×5		
50	16.67			35	23.2			

Order 訂購範例  
型式 TUUFN15  
TUUFW20

Delivery 出貨日  
3 日出貨

數量區分	標準訂購	特殊訂購
數量	少量 1~50	大量 51~
出貨日	一般	交期另估

Ⓢ超過表中最大數量時交期另估。

13 軸承固定座