



隔日出貨



隔日出貨



交期縮短



最大 比原同類商品降價 35%

類似產品比較要項 | 滑動更為平順，耐用性更佳

■特長：使用鋁合金製造之輕量長型滑台。請依高度方向所需的行程選擇尺寸。比起ZDTLS系列，滑動更平滑。

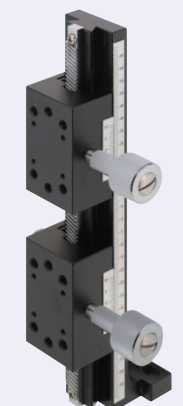
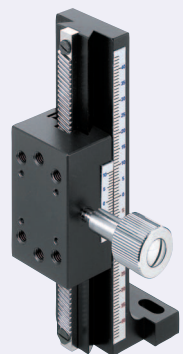


Order  
訂購範例

型式 (Type · No.)

ZLWG100

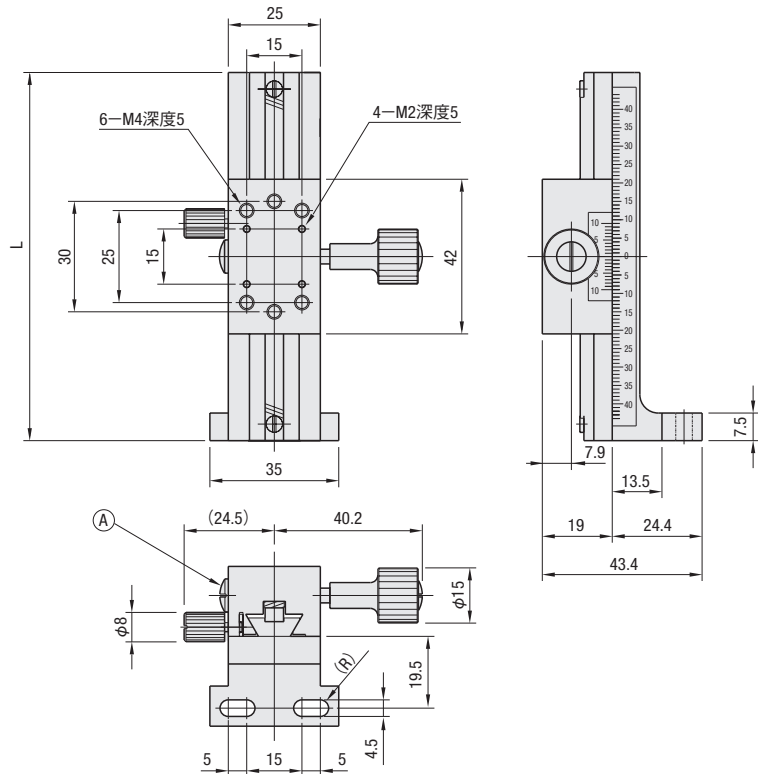
■Z軸 長型



CAD 2D 3D P.1637

RoHS 10

ZLWG  
(L=50、70、100、150、150-2)



① 上圖的刻度為L100、與L50・L70・L150・L150-2不同。  
② 利用一字起子將A(預壓調整螺絲)往順時針方向鎖緊，滑動就會變緩；  
往逆時針方向放鬆，可以讓滑動變得平滑而快速。

M 材 質 鋁合金  
S 表面處理 黑色陽極處理  
A 附 屬 品 CBST4—12 (2 pcs)

型式		L	滑塊數	移動量 (mm)	把手旋轉1圈 移動量 (mm)	耐荷重 (N)	移動精密度 (μm) 真直度	本體重量 (kg)
Type	No.							
ZLWG	50	50	1	±15	18	14.7	30	0.12
	70	70	1	±25				0.14
	100	100	1	±40				0.16
	150	150	1	±65				0.22
	150-2	150	2	±44			40	0.29

① 最小讀取量 (尺標刻度) : 0.1mm/刻度 ② 把手蓋HDCVR15 (另售) : 僅安裝於φ15的把手處，即可增大把手徑。(Web刊載)  
③ ZLWG150—2有2 pcs滑塊。請注意和滑塊1塊相比，移動量會縮短。



Delivery  
出貨日

●ZLWG50・70・100

庫存品 隔日出貨 P.5

① 當日出貨 僅適用於當日PM4:00前提出申請之訂單。

數量區分	標準訂購		特殊訂購
	數量	1~10	11~
出貨日	一般	一般	交期另估

② 超過表中最大數量時交期另估。 P.5

●ZLWG150

3 日 出 貨

●ZLWG150-2

7 日 出 貨

詢 價 請依下列 2 種方式

P.9

WEB 系統 | 台灣三住 | 搜尋 |  
https://tw.misumi-ec.com  
FAX | 02-2570-3767  
若有疑問請電洽：02-2570-3766#0

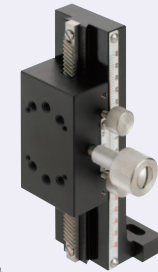


Order  
訂購範例

型式 (Type · No.)

ZDTLS100

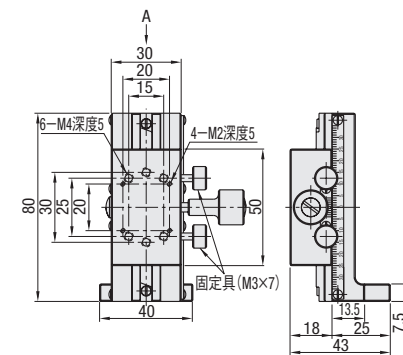
■Z軸 長型



CAD 2D 3D P.1638

RoHS 10

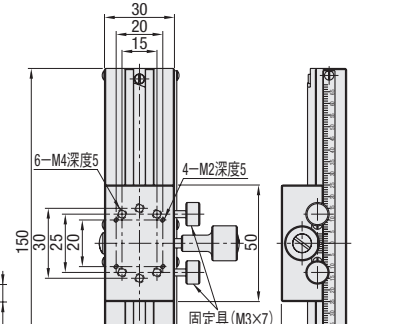
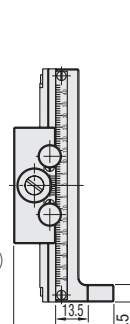
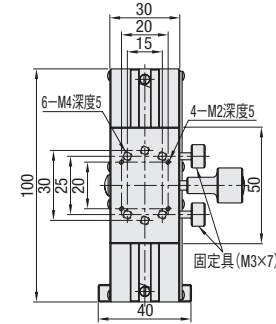
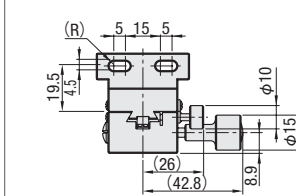
ZDTLS80



ZDTLS100

ZDTLS150

A視角



M 材 質 鋁合金  
S 表面處理 黑色陽極處理

型式		滑台台面 (mm)	移動量 (mm)	把手旋轉1圈 移動量 (mm)	耐荷重 (N)	移動精密度 (μm) 真直度	本體重量 (kg)
Type	No.						
ZDTLS	80	30×50	±30	16.7	14.7	50	0.16
	100		±35				0.19
	150		±65				0.24
						60	

① 最小讀取量 (尺標刻度) : 0.1mm/刻度 ② 把手蓋HDCVR15 (另售) : 僅安裝於φ15的把手處，即可增大把手徑。(Web刊載)



Delivery  
出貨日

●ZDTLS100・150

庫存品 隔日出貨 P.5

① 當日出貨 僅適用於當日PM4:00前提出申請之訂單。

數量區分	標準訂購		特殊訂購
	數量	1~10	11~
出貨日	一般	一般	交期另估

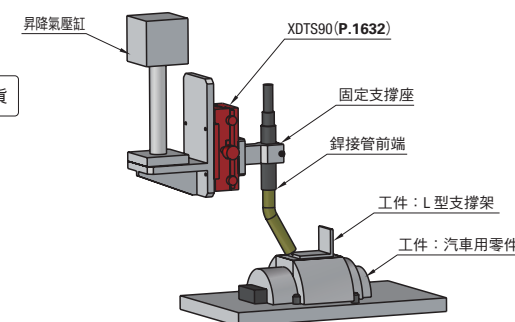
② 超過表中最大數量時交期另估。 P.5

●ZDTLS80

2 日 出 貨

詢 價 請依下列2種方式  
24 小時 WEB 系統 | FAX  
P.9 請電話：02-2570-3766#0

Example 使用範例 銲接頭前端調整組件



確保再現性—用滑台取代固定支撐座進行調整，因此銲接管不會偏移，可確保再現性。

手動滑台  
X 軸

手動滑台  
X Y 軸

手動滑台  
Z 軸

手動滑台  
X Z 軸

手動滑台  
X Y Z 軸

手動滑台  
旋轉滑台

手動滑台  
附件

自動滑台

鏡頭

28 標準滑台  
高精密度滑台・鏡頭