

TENSIONER UNITS

張力調整器組件

—長圓孔·調整螺絲型—

■特長：從動側、中央部皆可使用的張力調整器組件。也可用於驅動鏈條或皮帶。

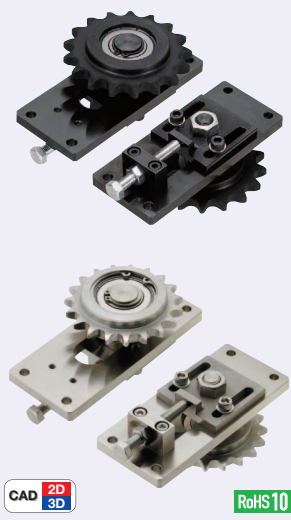
請依照選定步驟①~④選擇型式和數值後再行訂購。

Order 訂購範例

型式 (1)Type · (2)Dg6 - (3)Y - (4)F

TNSR20 - Y15 - F12

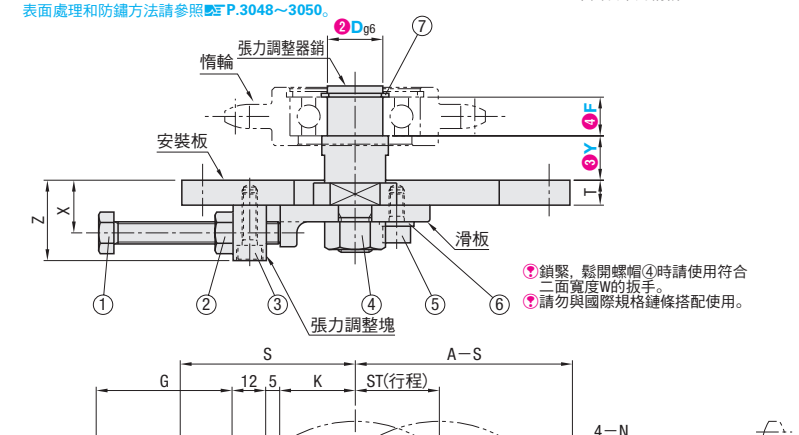
惰輪另購。



Type	M材質			S表面處理
	安裝板	張力調整器銷	滑板	
TNSR	SS400-D	S45C	S45C (精密鑄造)	SS400-D
TNSN				染黑處理

(適用惰輪)
 · 鏈條惰輪 ☑ P.1291~1293
 · 時規皮帶用齒形惰輪 ☑ P.967~981
 · 時規皮帶用惰輪 ☑ P.983
 · 平面皮帶用惰輪 ☑ P.1192~1196

會如對防鏽有要求，請優先選擇鍍無電解鍍表面處理的產品。
 表面處理和防鏽方法請參照 P.3048~3050。



張力調整器銷詳細尺寸

Dg6	V	d	t	P	H	W	M (粗螺紋)
10	13	9.6	5	13	15	11	M8
12	15	11.5	5	13	15	13	M8
15	20	14.3	8	16	20	17	M10
17	22	16.2	8	17	24	19	M12
20	24	19	8	17	24	22	M12

TNSR附屬品

Dg6	① 調整螺絲	② 螺帽	③ (2 pcs) 不鏽鋼內六角螺絲	④ 螺帽	⑤ (2 pcs) 不鏽鋼內六角螺絲	⑥ (2 pcs) 平墊圈	⑦ C型扣環
10	M6×55	LBNR6	CB4-16	LBNR8	CB5-10	PWF5	STWN10
12	M6×55	LBNR6	CB4-16	LBNR8	CB5-10	PWF5	STWN12
15	M8×60	LBNR8	CB5-22	LBNR10	CB5-14	PWF6	STWN15
17	M8×60	LBNR8	CB5-22	LBNR12	CB6-16	PWF6	STWN17
20	M8×60	LBNR8	CB5-22	LBNR12	CB6-16	PWF6	STWN20

TNSN附屬品

Dg6	① 調整螺絲	② 螺帽	③ (2 pcs) 不鏽鋼內六角螺絲	④ 螺帽	⑤ (2 pcs) 不鏽鋼內六角螺絲	⑥ (2 pcs) 平墊圈	⑦ C型扣環
10	M6×55	SLBNR6	M4×16	SLBNR8	M5×10	SPWF5	STWS10
12	M6×55	SLBNR6	M4×16	SLBNR8	M5×10	SPWF5	STWS12
15	M8×60	SLBNR8	M5×22	SLBNR10	M5×14	SPWF6	STWS15
17	M8×60	SLBNR8	M5×22	SLBNR12	M6×16	SPWF6	STWS17
20	M8×60	SLBNR8	M5×22	SLBNR12	M6×16	SPWF6	STWS20

型式		指定單位1mm				ST (行程)	A	B	T	J	C	E	G	K	S	X	Z	N
1 Type	2 Dg6	3 Y	4 F	5 L	6	7	8	9	10	11	12	13	14	15	16	17	18	19
TNSR TNSN	10	10~50	8~50		25	120	50	6	24	55	35	42.0	22.5	57.5	14	21	5.5	
	12				25	125	55	6	31	57.5	40	48.5	25.5	60	19	29	6.6	
	15	12~60	10~50		30	140	60	9	30	70	40	48.5	27	62.5	19	29	6.6	
	17				30	140	60	9	30	70	40	48.5	27	62.5	19	29	6.6	
20					30	140	60	9	30	70	40	48.5	27	62.5	19	29	6.6	

①D=10~12時，Y+F≤80
 D=15~20時，Y+F≤120
 ②F尺寸請配合附屬於惰輪上的軸承部位的寬度。(F尺寸公差0~+0.1mm)

Delivery 出貨日 7 日出貨

數量區分	標準訂購	特殊訂購
數量	1~10	11~
出貨日	一般	交期另估

超過表中最大數量時交期另估。☑ P.5

詢價 請依下列2種方式

☑ P.9 請電話：02-2570-3766/40

TENSIONERS / SLIDEPLATES FOR TENSION

張力調整器/張力調整器用滑板

—連接桿型—

■特長：僅在側板開孔，就能簡單安裝的調整中間張力用張力調整器。安裝不佔空間。

請依照選定步驟①~⑥選擇型式和數值後再行訂購。

Order 訂購範例

型式 (1)Type · (2)Dg6 - (3)Y - (4)F - (5)L

TNSRL15 - Y12 - F10 - L50

型式 (1)Type · (2)D

SDPT8

張力調整器連接桿型



張力調整器銷詳細尺寸

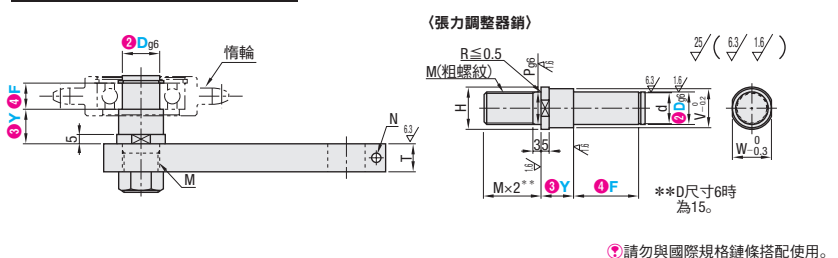
Dg6	V	d	H	W	P	M (粗螺紋)
6	8	5	10	8	6	M6
8	10	7	12	10	8	M8
10	13	9.6	15	13	10	M10
12	15	11.5	17	14	12	M12
15	18	14.3	20	17	12	M12
17	20	16.2	23	20	16	M16
20	24	19	26	24	20	M20

Type	M材質	S表面處理
TNSRL	S45C	染黑處理
TNSNL		鍍無電解鍍

會如對防鏽有要求，請優先選擇鍍無電解鍍表面處理的產品。
 表面處理和防鏽方法請參照 P.3048~3050。

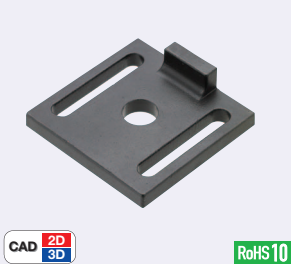
■附屬品

Type	A附屬品	M材質
TNSRL	C型扣環·內六角螺絲	鋼
TNSNL	螺帽·墊圈	不鏽鋼

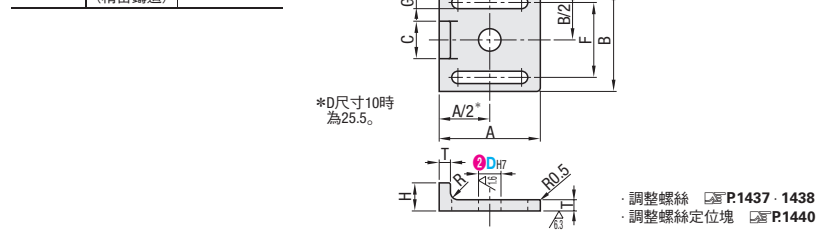


型式		指定單位1mm					ℓ	B	T	E	G	N	附屬螺絲
1 Type	2 Dg6	3 Y	4 F	5 L	6	7	8	9	10	11	12	13	14
TNSRL TNSNL	6		6~75			L+20	25	10	7	12	6.6	M6×25	
	8					L+23							
	10					L+25.5							
	12	7~50		30~200		L+27.5	30	12	10	16			
	15					L+31							
	17					L+34.5							
20						L+40	35	15	15	22	9	M8×35	

張力調整器用滑板



Type	M材質	S表面處理
SDPT	S45C (精密鑄造)	染黑處理



型式		A	B	H	F	E	G	T	C	J
1 Type	2 DH7	3	4	5	6	7	8	9	10	11
SDPT	8	45	44	12	30	28	5.5	5	15	8.5
	10	50	50	15	35	29	5.5	6	20	11
	12	54	55	15	40	34	6.6	6	20	10

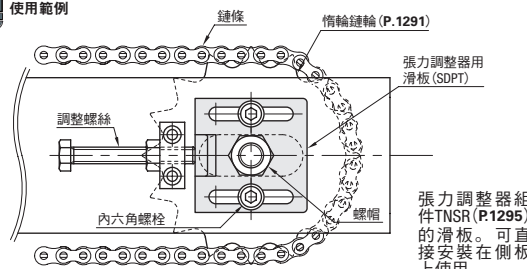
Delivery 出貨日 5 日出貨

☑ P.6 第3日出貨

詢價 請依下列2種方式

☑ P.9 請電話：02-2570-3766/40

Example 使用範例



TNSRL · TNSNL

數量區分	標準訂購	特殊訂購
數量	1~20	21~
出貨日	一般	交期另估

☑ 超過表中最大數量時交期另估。☑ P.5
 ☑ 超過標準訂購少量時，不適用快件。

SDPT

數量區分	標準訂購	特殊訂購
數量	1~10	11~
出貨日	一般	交期另估

☑ 超過表中最大數量時交期另估。☑ P.5
 ☑ 超過標準訂購少量時，不適用快件。