

免鍵平齒輪

—壓力角20° 模數1.0/1.5/2.0/2.5/3.0—

橘色文字表示

■特長：由於不需做軸加工(鍵槽等)，不會降低軸的強度。定位容易。

請依照選定步驟 ①~⑥ 選擇型式和數值後再行訂購。

Order 訂購範例

Order 型式 (1) Type · (2) 模數 - (3) 齒數 - (4) B 齒面寬度 - (5) 齒輪形狀 - (6) 軸孔徑 d

GEAL1.0 - 40 - 10 - G - 10

■ E · F · G 形 標準化加工品

材質: 齒輪 相當於S45C, 襯套 相當於S45C

表面處理: 齒輪 染黑處理, 襯套 鍍無電解鍍

附屬品: 內六角螺栓 (SCM435 · 染黑處理)

⚠ 如對防鏽有要求, 請優先選擇鍍無電解鍍表面處理的產品。
表面處理和防鏽方法請參照 [P.3048~3050](#)。

齒輪形狀: E 形, F 形, G 形

緊固螺絲, 軸孔徑 d, 齒面寬度 B, 齒輪厚度 H, 齒輪長度 L1, 軸孔徑 d, 軸孔位置 L2

CAD 2D, 3D, RoHS10

*襯套分為標準型(ST襯套)和短型(SH襯套)兩種。請參照右頁。

精密度 舊JIS B 1702 4級 (相當於新JIS B 1702-1 8級)

型式 ①Type	模數 ②	齒數 ③	齒面寬度 ④B	齒輪形狀 ⑤			E 基準圓直徑	F 齒尖圓直徑	g 齒底圓直徑	δ1	L1	H	容許傳動力 (N·m) 齒輪強度		對應形狀													
				E · G 形 ST襯套	F 形 ST襯套	SH襯套							E 形	F 形	G 形													
GEAL	1.0	10	10	G	8	-	35	37	32.5		20	12.13																
							GEALB	1.5	15	15	E	8	-	20	30	26.25		27	18.81	●								
														GEALG	2.0	20	G	8	-	15	30	25		34	28.65	●		

型式 ①Type	模數 ②	齒數 ③	齒面寬度 ④B	齒輪形狀 ⑤	軸孔徑 dH7 (由下面表1選擇)			E 基準圓直徑	F 齒尖圓直徑	g 齒底圓直徑	δ1	L1	H	容許傳動力 (N·m) 齒輪強度	對應形狀		
					E · G 形 ST襯套	F 形 ST襯套	SH襯套								E 形	F 形	G 形
GEAL	3.0	30	30	E	8	-	36	42	28.5		48	66.66	●				

表中「-」之規格無法選擇。*1表中的容許傳動力係以任意條件為基礎計算出的參考值。相關條件請參照 [P.1234](#)。

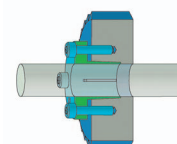
Delivery 出貨日 **7** 日出貨

數量區分	標準訂購	特殊訂購
數量	1~20	21~
出貨日	一般	交期另估

*超過表中最大數量時交期另估。P.5

免鍵齒輪的特長

- 安裝、拆卸皆相當容易且能重複使用。
- 旋轉體的安裝位置調整也相當容易。
- 由於不需對軸側、鍵槽等加工, 便宜且不會降低軸的強度。
- 不易產生晃動, 耐震動、耐衝擊性強。



關於襯套

■安裝注意事項

- 安裝時請務必塗上油或潤滑油。
沒有塗的話, 可能因無法確實鎖緊而導致軸空轉。
將軸插入襯套後, 再使用螺絲鎖緊。(於插入前旋緊螺絲, 會導致襯套變形。)
- 請使用扭力扳手來旋緊螺絲。
 - 請勿使用附屬以外的螺絲當作緊固螺絲。

■安裝

- 請先將軸表面的髒污擦乾淨, 再上少許油或潤滑油。(請勿使用含鉛系減摩劑成分的油、潤滑油。)
- 平齒輪和襯套的接觸面也請擦拭乾淨後塗上油、潤滑油。另外, 緊固螺絲的螺絲面 · 座面也須塗抹油、潤滑油。
- 請先預組平齒輪和襯套, 並插入軸。(請勿在未通過軸的情況下使用螺絲鎖緊襯套)
- 定位完成後, 請用扭力扳手, 以對角線的順序, 一開始先輕輕地(約規定之緊固扭矩的1/4)將緊固螺絲鎖緊。
- 提高緊固扭矩(約規定之緊固扭矩的1/2)後鎖緊。
- 旋緊至指定的緊固扭矩。
- 最後, 請按圖周方向依序鎖好緊固螺絲。

■拆卸

- 請在裝置完全停止的狀態下作業。
- 緊固螺絲請按圖周方向依序鬆開。
- 請將螺絲插入拆卸用攻牙孔, 平均地鎖緊。
- 重新安裝時, 請重複“安裝”的步驟。

3 pcs 緊固型, 4 pcs 緊固型, 6 pcs 緊固型

拆卸用攻牙孔

使用溫度: -20~+80°C

*SH 襯套有 3 處拆卸用攻牙孔。

材質: 本體 相當於S45C, 螺絲 相當於SCM435(染黑處理)

■表1: 襯套尺寸表

軸孔徑 d	使用螺絲		拆卸攻牙孔	最大容許扭距 N·m	容許推力量 kN	螺絲扭距 N·m	(L2)	D	D1	D2	d1	L	ℓ
	數量	尺寸											
8	4	M3×12	M3×2	16	4.0	2.0	8.5	25.5	19	10	3.3	15.5	4

kgf=N×0.101972