

# 自動滑台□38mm步進馬達的規格廢止與替代品相關事項

## 1. 廢止背景

伴隨□38mm步進馬達的生產終止，同馬達搭載的自動滑台隨之廢止，另外也為您介紹替代型號。

## 2. 型號構成說明

型號構成說明與馬達代號變更。

### XMPTG系列

現行品

TYPE	No. (滑台台面x移動量)	—	感應器	—	纜線
<b>XMPTG</b>	<b>725</b>	—	<b>L</b>	—	<b>N</b>

替代品

TYPE	No. (滑台台面x移動量)	—	感應器	—	馬達 高解析度 (步進角度0.36°)	—	纜線
<b>XMPTG</b>	<b>725</b>	—	<b>L</b>	—	<b>G</b>	—	<b>N</b>

### XMPG系列

現行品

TYPE	No. (滑台台面x移動量)	—	感應器	—	馬達 (步進角度0.36°)	—	纜線
<b>XMPG</b>	<b>730</b>	—	<b>L</b>	—	<b>MS</b>	—	<b>N</b>

替代品

TYPE	No. (滑台台面x移動量)	—	感應器	—	馬達 50 (步進角度0.36°)	—	纜線
<b>XMPG</b>	<b>730</b>	—	<b>L</b>	—	<b>G</b>	—	<b>N</b>

### 3. 對象型號一覽表

產品名稱	現行品(變更前)		替代品(變更後)	
	型號	馬達型號	型號	馬達型號
【自動】X軸交叉滾子式	XMPTG725-□-N	C7214-9015-1	XMPTG725-□-G-N	PK544PMB-C18
	XMPTG830-□-N		XMPTG830-□-G-N	
	XMPTG1040-□-N		XMPTG1040-□-G-N	
	XMPTG1250-□-N		XMPTG1250-□-G-N	
【自動】XY軸交叉滾子式	XYMPTG725-□-N		XYMPTG725-□-G-N	
	XYMPTG830-□-N		XYMPTG830-□-G-N	
	XYMPTG1040-□-N		XYMPTG1040-□-G-N	
	XYMPTG1250-□-N		XYMPTG1250-□-G-N	
【自動】Z軸交叉滾子式	ZMPTG725-□-N		ZMPTG725-□-G-N	
	ZMPTG830-□-N		ZMPTG830-□-G-N	
	ZMPTG1040-□-N		ZMPTG1040-□-G-N	
	ZMPTG1250-□-N		ZMPTG1250-□-G-N	
【自動】X軸交叉滾子式	XMPG730-□-MS-N	XMPG730-□-G-N		
【自動】XY軸交叉滾子式	XYMPG730-□-MS-N	XYMPG730-□-G-N		
【自動】Z軸交叉滾子式	ZMPG730-□-MS-N	ZMPG730-□-G-N		
【自動】X軸交叉滾子式	XMPG830-□-C-N	XMPG830-□-G-N		
	XMPG870-□-C-N	XMPG870-□-G-N		
	XMPG8100-□-C-N	XMPG8100-□-G-N		
【自動】測角 螺旋齒輪式 —滑台面□50・□70	GMPG50-50-□A-N	C9582-9015-1	GMPG50-50-□A-G-N	
	GMPG50-68-□A-N		GMPG50-68-□A-G-N	
	GMPG50-86-□A-N		GMPG50-86-□A-G-N	
	GMPWG50-50-□A-N		GMPWG50-50-□A-G-N	
	GMPWG50-68-□A-N		GMPWG50-68-□A-G-N	
	GMPG70-70-□A-N		GMPG70-70-□A-G-N	
	GMPG70-96-□A-N		GMPG70-96-□A-G-N	
	GMPG70-122-□A-N		GMPG70-122-□A-G-N	
	GMPWG70-70-□A-N		GMPWG70-70-□A-G-N	
	GMPWG70-96-□A-N		GMPWG70-96-□A-G-N	
【自動】旋轉 螺旋齒輪式 —滑台面尺寸 φ75～φ100—	RMWG75-N	C7214-9015-1	RMWG75G-N	

\* □：感應器

\* 馬達製造商為東方馬達

#### 4. 變更樣式詳細說明

##### (1) 搭載馬達

馬達的樣式變更。

對象TYPE：XMPG / XMPTG / XYMPG / XYMPTG / ZMPG / ZMPTG / RMWG75

	現行品	替代品
型式	C7214-9015-1	PK544PMB-C18
製造商	東方馬達（株）	東方馬達（株）
相數	5相	5相
額定電流	0.75A/相	0.75A/相
尺寸	□38mm	□42mm
步進角度	0.36°	0.36°
激磁最大扭矩	0.135N·m	0.240N·m
慣性力矩	35×10 <sup>-7</sup> kg·m <sup>2</sup>	60×10 <sup>-7</sup> kg·m <sup>2</sup>
質量	0.27kg	0.30kg
使用溫度範圍	-10℃ ~ +50℃	-10℃ ~ +50℃

對象TYPE：GMPG / GMPWG

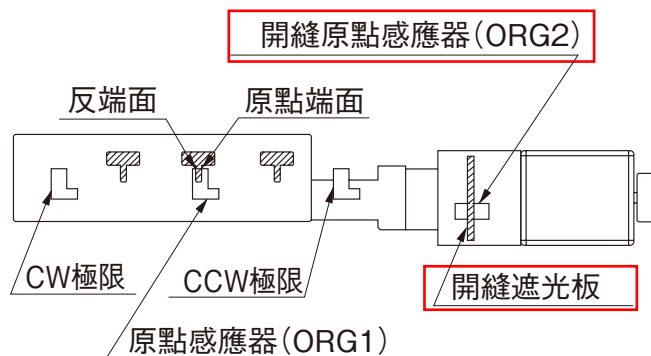
	現行品	替代品
型式	C9582-9015-1	PK544PMB-C18
製造商	東方馬達（株）	東方馬達（株）
相數	5相	5相
額定電流	0.75A / 相	0.75A / 相
尺寸	□38 mm	□42 mm
步進角度	0.36°	0.36°
激磁最大扭矩	0.135 N·m	0.240 N·m
慣性力矩	35×10 <sup>-7</sup> kg·m <sup>2</sup>	60×10 <sup>-7</sup> kg·m <sup>2</sup>
質量	0.27 kg	0.30 kg
使用溫度範圍	-10℃ ~ +50℃	-10℃ ~ +50℃

##### (2) 開縫原點感應器

替代品開縫原點感應器（ORG2）廢止，4顆感應器會變成3顆。

對象TYPE：XMPTG / XYMPTG / ZMPTG / GMPG / GMPWG

下圖紅框部分 **廢止**



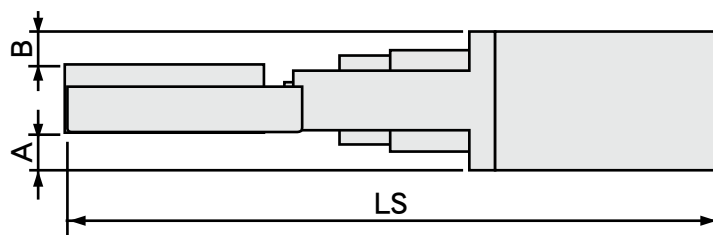
對象外TYPE：

- 3顆感應器：XMPG730 / XYMPG730 / ZMPG730 / RMWG75
- 4顆感應器：XMPG830 / XMPG870 / XMPG8100

### (3) 外觀尺寸：

隨著馬達尺寸變更，外型尺寸也有變更。

下列以XMPTG為例，其他商品尺寸，請確認商品頁面。



A：馬達下方台面到滑台底面的距離

B：馬達上方台面到滑台台面的距離

LS：全長（最大MAX時）

單位：mm

型式	A		B		LS	
	現行品	替代品	現行品	替代品	現行品	替代品
XMPTG725	10.5	12.5	6.5	8.5	209.5	207.5
XMPTG830	9.5	11.5	2.5	4.5	227	225
XMPTG1040			—	0.5	257	255
XMPTG1250			—	—	288	286

### 5. 關於交期和價格

交期和價格都與現行品相同，沒有改變。

### 6. 關於產品切換時間點

現行品規格廢止: 2020年12月31日止（當日訂單仍可以對應）

替代品販售時間: 2020年4月24日開始

### 7. 諮詢窗口

滑台商品詢問窗口

電話：02-2570-3766 #610 吳小姐

E-mail：Even\_Wu@misumi-tw.com.tw