

浮動接頭 法蘭安裝型

—平面型・雙止動法蘭・四面寬度氣壓缸連接器組合品—

CAD資料夾名稱：55_Cylinders

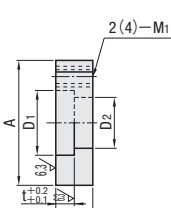
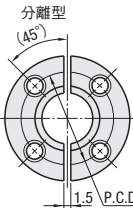
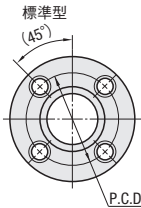
■特長 法蘭：備有可從正・反兩面安裝的攻牙加工型。連接器：將二面寬度改為四面寬度,可精密調整位置。

■雙止動法蘭・四面寬度氣壓缸連接器組合品

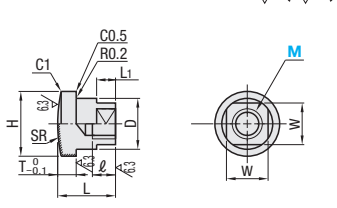


RoHS10

■安裝法蘭



■氣壓缸連接器



25 / (6.3 /)

型式		安裝法蘭										氣壓缸連接器									
Type	M	A	D1	D2	t	F	P.C.D.	M1	E	G	M×Pitch	ℓ	L	D	H	T	W	L1	SR		
組合品	8	51	24	17	8	16	37		30	37	8×1.25	14	25	16	23	8	14	10	60		
標準	10	54	28	21			40		32	40	10×1.25	15		20	27		17				
FJAT								M6													
FJATS	14	70	36	27	10	20	52	M8	42	52	14×1.5	21	35	25	34	10	22	12			
分離	FJBT	18	90	46	35	12	24	M10	54	68	18×1.5	27	45	32	43	12	27	15		100	
二面寬度	FJCT	22	106	56	44	15	30	M12	66	80	22×1.5	33	55	40	52	15	32	18		200	

☞相當於SUS440C淬火製品,有時會因淬火而導致變色。

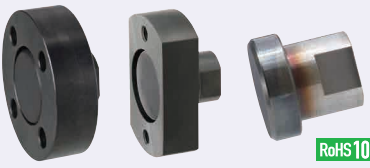
NTS基準單價				
M	FJAT	FJBT	FJCT	FJATS
8				
10				
14				
18				
22				—

■容許偏心量 (mm)

M	U
8・10	0.5
14	1
18	1.5
22	2

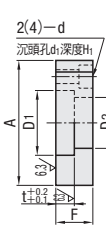
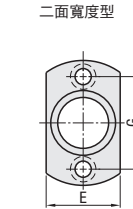
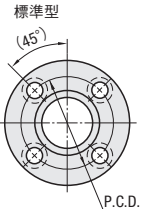
■此氣壓缸連接器之前端為平面型。

■平面型連接器組合品

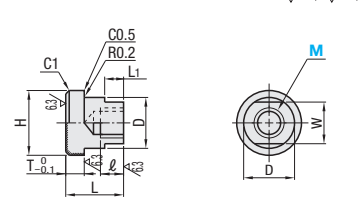


RoHS10

■安裝法蘭



■氣壓缸連接器



25 / (6.3 /)

型式		安裝法蘭										氣壓缸連接器										NTS基準單價				
Type	M	A	D1	D2	t	F	P.C.D.	d	d1	H1	E	G	M×Pitch	ℓ	L	D	H	T	W	L1		FJAZ	FJAZS	FJCZ	FJZN	FJZNS
組合品	8	51	24	17	8	16	37		7	11	6	30	37	8×1.25	14	25	16	23	8	14	10					
FJAZ	10	54	28	21			40						32	40	10×1.25	15		20	27		17					
FJAZS																										
FJCZ	14	70	36	27	10	20	52	10	14	8	42	52	14×1.5	21	35	25	34	10	22	12						
氣壓缸連接器	18	90	46	35	12	24	68	12	17.5	10	54	68	18×1.5	27	45	32	43	12	27	15						
單品	FJZN	22	106	56	44	15	30	80	14	20	66	80	22×1.5	33	55	40	52	15	32	18						
FJZNS																										

☞相當於SUS440C淬火製品,有時會因淬火而導致變色。



背板

■特長 可避免被驅動體因連接器的衝擊而損傷。



RoHS10

形狀	Type				M材質	H硬度	S表面處理
	標準		二面寬度				
	標準	薄型	標準	薄型			
標準型用	BPFA	BPFUA	BPFC	BPFUC	相當於S45C	45~50HRC	染黑處理
	BPFAS	BPFUAS	BPFCS	BPFUCS	相當於SUS440C*		—
省空間型用	BPUA	—	BPUC	BPUUC	相當於S45C		染黑處理

*BPFUAS・BPFUCS 相當於SUS420J2

標準

二面寬度

標準型用

省空間型用

標準

薄型

25 / (6.3 /)

■浮動接頭(標準型用) 背板

型式		No. 對應於M	A	P.C.D.	E	G	K	NTS基準單價							
Type								標準				薄型			
								BPFA	BPFC	BPFAS	BPFCS	BPFUA	BPFUC	BPFUAS	BPFUCS
標準型用	標準	3	42	30	24	30	4.5					—	—	—	—
		4													
		5	48	34	28	34	6								
		6													
		8	51	37	30	37									
		10	54	40	32	40	7								
		12	70	52	42	52	10								
		14													
	二面寬度標準	16	90	68	54	68	12								
		18													
		20	106	80	66	80									
		22													
		24	116	86	78	86	14								
		26													
		30	134	104	80	104	18			—	—				

☞相當於SUS440C・SUS420J2淬火製品,有時會因淬火而導致變色。

☞No.對應於浮動接頭 法蘭安裝型 (P.1571~1575)的M。

☞浮動接頭M36,適用於背板的No.30。

■浮動接頭(省空間用) 背板

型式		No. 對應於M	A	P.C.D.	E	K	NTS基準單價		
Type							標準		
							BPUA	BPUC	BPUUC
標準型用	標準	5	34	24	22	4.5			
		6							
		8	40	30	25				
		10							
		12	52	40	34	6			
		14							
		16	62	48	41	7			
		18							
	二面寬度標準	20	74	58	48	10			
		22							
		24	80	64	54				
		26							
		30	90	74	64				

