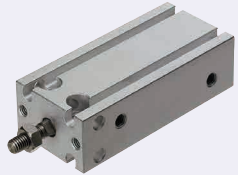


小型氣壓缸

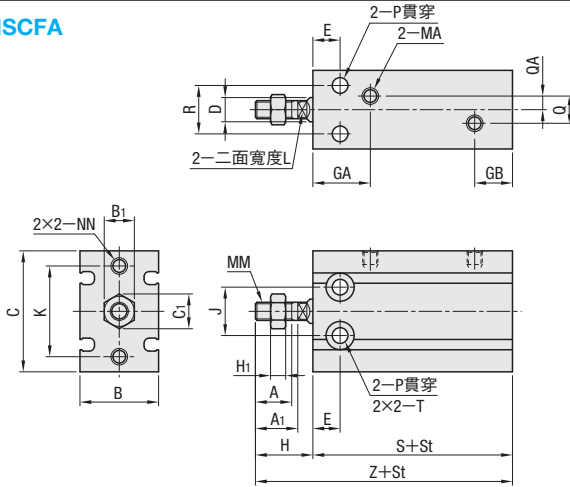
CAD資料夾名稱：55\_Cylinders

■小型氣壓缸



RoHS10

MSCFA



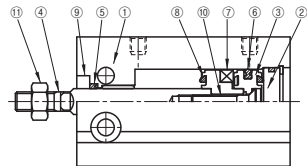
■MSCFA：基本規格

管內徑 (mm)	6	10	16	25	32
運作方法	複動型				
使用流體	空氣				
最低使用壓力 (MPa)	0.12	0.06	0.05		
最高使用壓力 (MPa)	0.7				
耐壓力 (MPa)	1.0				
使用溫度範圍 (°C)	5~60				
使用活塞速度 (mm/s)	50~500				
緩衝構造	NBR				
行程容許差 (mm)	0~+2.0				
潤滑	無給油				
管連接口徑	M5×0.8	ø1/8			

管內徑 (mm)	A	A1	B	B1	C	C1	D	E	GA	GB	H	H1	J	K	L	MA	MM	NN	P	Q	QA	R	S	T	Z
6	7	—	13	5.5	22	6.4	3	7	15	10	13	1.8	10	17	—	M5×0.8	M3×0.5	M3×0.5深度5	3.2	—	—	7	33	ø6沉頭孔深度4.8	46
10	10	—	15	7	24	8.1	4	7	16.5	10	16	2.4	11	18	—	M5×0.8	M4×0.7	M3×0.5深度5	3.2	—	—	9	36	ø6沉頭孔深度5	52
16	11	12.5	20	8	32	9.2	6	7	16.5	11.5	16	4	14	25	5	M5×0.8	M4×0.7深度6	ø7.6沉頭孔深度6.5	4.5	4	2	12	40	ø7.6沉頭孔深度6.5	56
20	12	14	26	10	40	11.5	8	9	19	12.5	19	5	16	30	6	M5×0.8	M6×1.0	M5×0.8深度8	5.2	9	4.5	16	46	ø9.3沉頭孔深度8	65
25	15.5	18	32	13	50	15	10	10	21.5	13	23	5	20	38	8	M5×0.8	M8×1.25	M5×0.8深度8	5.5	9	4.5	20	50	ø9.3沉頭孔深度9	73
32	19.5	22	40	17	62	19.6	12	11	23	12.5	27	6	24	48	10	Rc1/8	M10×1.25	M6×1.0深度9	6.6	13.5	4.5	24	52	ø11沉頭孔深度11.5	79

Type	型式	管內徑 (mm)	St行程 (mm) 選擇	NTS本體基準單價		
				St行程 (mm)		
MSCFA		6		10	20	30
		10	10 20 30			
		16				
		20				
		25				
		32				

■小型氣壓缸構造圖

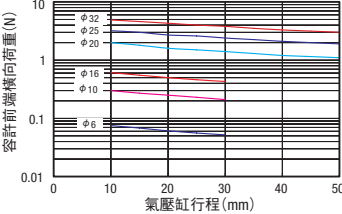


■MSCFA：零件明細

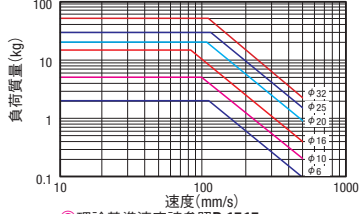
No.	品名	ø6	ø10	ø16	ø20	ø25	ø32
①	本體	A6061					
②	端蓋	A6061	A5052	A6061			
③	活塞桿	A6061×2 pcs					
④	活塞桿	SUS303					
⑤	桿墊片	NBR					
⑥	活塞墊片	NBR					
⑦	磁鐵	塑膠磁鐵					
⑧	緩衝墊	NBR					
⑨	桿蓋	A6061					
⑩	活塞螺絲	SUS303	SS400				
⑪	桿螺帽	SS400					

(※) ø16用桿側活塞為A6061和C3604—CD各使用1 pcs

■MSCFA：容許前端橫向荷重表



■MSCFA：容許運動能量表



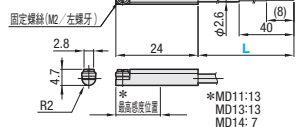
■MSCFA：理論輸出

管內徑 (mm)	運作方向	使用壓力 (MPa)				
		0.2	0.3	0.4	0.5	0.6
6	推側	5.7	8.5	11.3	14.1	17.0
	拉側	4.2	6.4	8.5	10.6	12.7
10	推側	15.7	23.6	31.4	39.3	47.1
	拉側	13.2	19.8	26.4	33.0	39.6
16	推側	40	60	80	101	121
	拉側	35	52	69	86	104
20	推側	63	94	126	157	188
	拉側	53	79	106	132	158
25	推側	98	147	196	245	295
	拉側	82	124	165	206	247
32	推側	161	241	322	402	483
	拉側	138	207	276	346	415

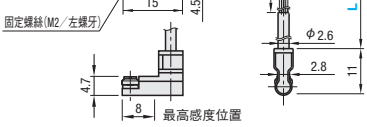
■氣壓缸用感應器



MD 11  
MD 13  
MD 14



ME 33  
ME 34



Type	型式	L (選擇)	負荷電壓	負荷電流	顯示燈	感應器種類	線數	引線方向	NTS基準單價
MD11			DC24V AC110V	DC24V 5~40mA AC110V 5~20mA		發光二極體 (ON時亮燈)	有接點 2線	後方	
MD13			DC28V以下	0.1~40mA		無接點 3線			
MD14			DC10~28V	5~20mA		無接點 2線			
ME33			DC28V以下	0.1~40mA		無接點 3線		上方	
ME34			DC10~28V	5~20mA		無接點 2線			

●使用溫度範圍：0~60°C  
●感應器的詳細規格請參照 P.1516。

Order 訂購範例

●小型氣壓缸

型式 — St行程

MSCFA6 — 10

●氣壓缸用感應器

型式

MD14L1

Delivery 出貨日

NTS Price 價格

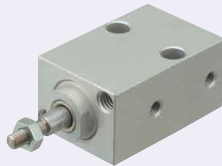
WEB WOS

小型氣壓缸/板安裝單動型

—前端形狀選擇型—

CAD資料夾名稱：55\_Cylinders

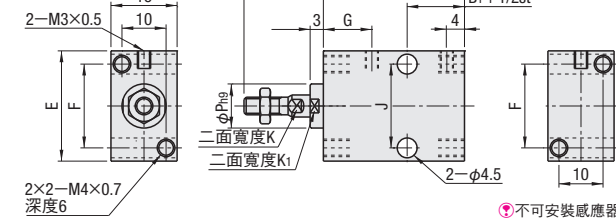
■小型氣壓缸  
—前端形狀選擇型—



RoHS10

MSMCS

●共通圖面



■小型氣壓缸：基本規格

管內徑 (mm)	6~10
運作方法	複動型
使用流體	空氣
最低使用壓力 (MPa)	0.2
最高使用壓力 (MPa)	0.7
耐壓力 (MPa)	1.0
使用溫度範圍 (°C)	5~60
使用活塞速度 (mm/s)	50~500
緩衝構造	無
行程容許差 (mm)	0~+0.5
潤滑	無給油
管連接口徑	M3×0.5

前端形狀依據下表選擇

A形狀	附屬品 螺帽1 pcs (SUS304)				C形狀	F形狀
	AM	BB (C1)	t			
	M3×0.5	5.5	6.4	1.8		
	M4×0.7	7	8.1	2.4		
	M5×0.8	8	9.2	3.2		

管內徑 (mm)	B	B1	E	D	F	G	J	K	K1	Ph9
6	20	6.5	20	4	15	11	14	3.5	9	10
8				5	19	10	19	4	9.5	
10	22	8	25	6				5	11	12

Type	管內徑 (mm)	St行程 (mm) 選擇	活塞桿前端形狀 選擇				NTS本體基準單價 St行程 (mm)				NTS活塞桿前端形狀 追加費用 (+本體)		
			A形狀AM (螺牙徑)	C形狀CP	F形狀FS		5	10	15	20	25	30	AM CP FS
MSMCS	6	5 10 15 20	3	3	2								
	10	5 10 15 20 25 30	3 4	4	2.5								

●特長：可選擇氣壓缸桿的前端形狀。

Order 訂購範例

型式 — St行程 — 活塞桿前端形狀

MSMCS8 — 10 — AM4

Delivery 出貨日

NTS Price 價格

WEB WOS

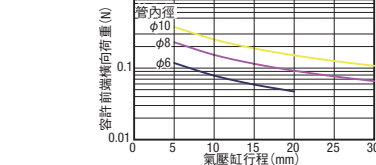
Example 使用範例

可從四個方向安裝

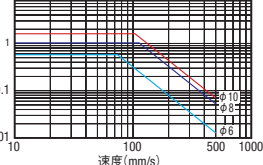
①上面安裝 ②正面安裝 ③下面安裝 ④背面安裝



■小型氣壓缸：容許前端橫向荷重表



■小型氣壓缸：容許運動能量表



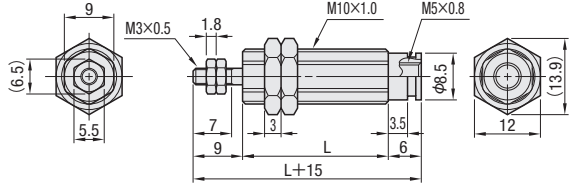
●理論基準速度請參照 P.1515。

■板安裝單動型



RoHS10

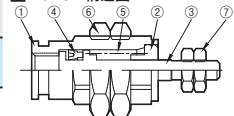
MSPCM (板安裝單動型)



■MSPCM基本規格

管內徑 (mm)	6
運作方法	單動推出型
使用流體	空氣
最低使用壓力 (MPa)	0.2
最高使用壓力 (MPa)	0.7
耐壓力 (MPa)	1.0
使用溫度範圍 (°C)	5~60
使用活塞速度 (mm/s)	50~500
緩衝構造	無
行程容許差 (mm)	0~+1.0
潤滑	無給油
管連接口徑	M5×0.8

■MSPCM構造圖



■MSPCM：零件明細

No.	零件名稱	(M)材質	(S)表面處理
①	本體	C3604—CD	鍍無電解鍍
②	端蓋	C5441B	
③	活塞桿	SUS303	
④	活塞墊片	NBR	
⑤	彈簧	SWP	
⑥	本體螺帽	C3604—CD	鍍無電解鍍
⑦	桿螺帽	C3604—CD	鍍無電解鍍

Example 使用範例

MSPCM

NTS Price 價格

WEB WOS