

配管支撐器

—直立配管用夾環・球拍型腳座・T字型腳座—

CAD資料夾名稱：51_Pipes_Fitting_Valves

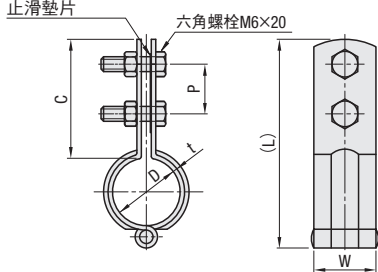
■ 直立配管用夾環



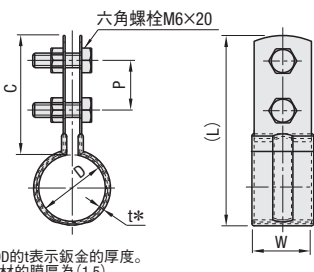
RoHS

Type	材質	表面處理
標準 附保護材	本體 保護材	
KBND KBNS	SPHC 軟質聚氯乙稀(白)	三價鉻酸鹽
KBND	SUS304	—

標準型



附保護材型

*KBND的t表示鍍金的厚度。
保護材的膜厚為(1.5)。

型式		適用管 外徑 D	(L)	t			W	C	P	KBND		KBNS		KBND			
Type	No.			KBND	KBNS	KBND				NTS基準單價	NTS折扣單價	NTS基準單價	NTS折扣單價	NTS基準單價	NTS折扣單價		
標準型 KBND KBNS	10A	17.3	73	1.8	2	—	25	45	20	30~39 pcs	40~50 pcs	1~9 pcs	10~20 pcs	1~9 pcs	10~20 pcs		
	15A	21.7	77														
	20A	27.2	84														
	25A	34	88														
	32A	42.7	98														
附保護材型 KBND	40A	48.6	104			0.8											
	50A	60.5	116														

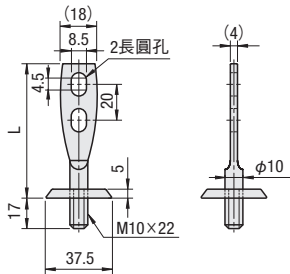
①由於軟質聚氯乙稀的特性，KBND請使用於60℃以下的配管。②超過表中最大數量時請至WOS確認。

■ 球拍型腳座



RoHS

Type	材質	表面處理
HGA	SS400	三價鉻酸鹽
HGAS	SUS304	—



型式 Type	No.	L	HGA		HGAS	
			NTS基準單價	NTS折扣單價	NTS基準單價	NTS折扣單價
HGA HGAS	1	50	1~9 pcs	10~20 pcs	1~9 pcs	10~20 pcs
	2	75				
	3	100				

②超過表中最大數量時請至WOS確認。

型式 Type	No.	L	TGA		TGAS	
			NTS基準單價	NTS折扣單價	NTS基準單價	NTS折扣單價
TGA TGAS	1S	50	30~39 pcs	40~50 pcs	1~9 pcs	10~20 pcs
	1	60				
	2	80				
	3	100				

②超過表中最大數量時請至WOS確認。



訂購範例

型式

KBND25A
TGA2

出貨日

WEB

WOS

Price
價格

WEB

WOS

Example
使用範例

可

使用於銅管噴嘴等固定管位置時。

SGPPN
(P.1502)

*參照下圖

*部放大圖

KBND/KBNS
(夾住管,防止震動)HGA/HGAS
(直立配管用夾環的腳座)

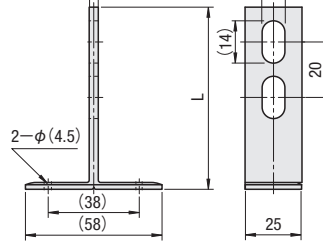
■ T字型腳座



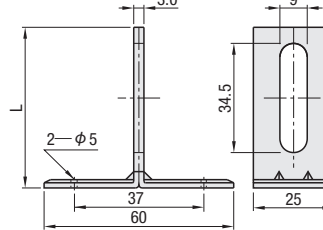
RoHS

Type	材質	表面處理
TGA	SPHC	三價鉻酸鹽
TGAS	SUS304	—

TGA



TGAS



配管支撐器

—鞍型夾環・配管用U型螺栓—

CAD資料夾名稱：51_Pipes_Fitting_Valves

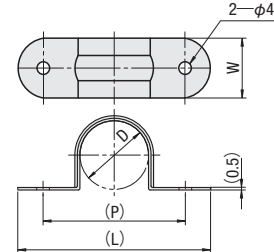
■ 鞍型夾環



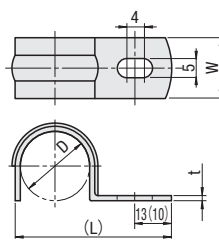
RoHS

Type	材質	表面處理
雙鞍型 單鞍型	SPHC	三價鉻酸鹽
RSDLN KSDLN	SUS304	—
RSDLNS KSDLS		

雙鞍型



單鞍型

①因為使用薄鍍金製造，(L)尺寸、(P)尺寸為參考尺寸。
使用時，請先調整再使用。②KSDLN32A、40A、50A為無強化骨架的形狀。
此外，安裝孔為φ5時，從端面開始的距離為(10)。

■ 雙鞍型

型式 Type	No.	適用管外徑 D	(L)		(P)		W	RSDLN		RSDLNS	
			RSDLN	RSDLNS	RSDLN	RSDLNS		NTS基準單價 1~9 pcs	NTS折扣單價 10~30 pcs	NTS基準單價 1~9 pcs	NTS折扣單價 10~30 pcs
RSDLN RSDLNS	15A	21.7	60	60	47	47	19				
	20A	27.2	65	65	52	52					
	25A	34.0	73	72	60	59					
	32A	42.7	81	86	68	73	21				
	40A	48.6	86	88	73	75					
	50A	60.5	100	102	87	89					

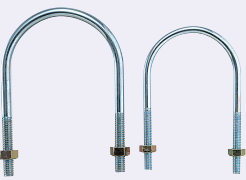
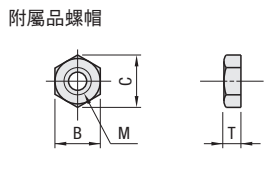
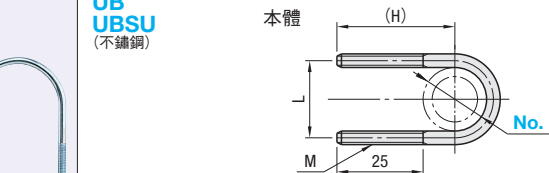
②超過表中最大數量時請至WOS確認。

■ 單鞍型

型式		適用管外徑 D	(L)		t		W		KSDLN		KSDLS	
Type	No.		KSDLN	KSDLS	KSDLN	KSDLS	KSDLN	KSDLS	NT\$基準單價 1~9 pcs	NT\$折扣單價 10~30 pcs	NT\$基準單價 1~9 pcs	NT\$折扣單價 10~30 pcs
KSDLN KSDLS	15A	21.7	45	49	1.6	1.2	25	20				
	20A	27.2	50	54.5		1.5		25				
	25A	34	57	67								
	32A	42.7	71	75		2						
	40A	48.6	77	82								
	50A	60.5	89	99								

②超過表中最大數量時請至WOS確認。

■ 配管用U型螺栓

UB
UBSU
(不鏽鋼)

UB

M 材質 SS400
S 表面處理 三價鉻酸鹽
A 附屬品 螺帽2 pcs (SWRCH 三價鉻酸鹽)

UBSU

M 材質 SUSXM7 (相當於SUS304)
A 附屬品 螺帽2 pcs (SUS304)

型式 Type	No.	適用配管 適用配管徑 *配管外徑 (mm)	M (粗螺紋)	(H)	L	UB		UBSU	
						NTS基準單價 1~49 pcs	NTS折扣單價 50~100 pcs	NTS基準單價 1~49 pcs	NTS折扣單價 50~100 pcs
UB UBSU	3	10A	M4	34	21.3				
	4	15A	M4	37	25.7				
	4-M5		M5		26.7				
	6	20A	M4	39	31.2				
	6-M5		M5		32.2				
	8	25A	M4	43	38				
	8-M5		M5		39				
	10	32A	M5	47	47.7				
	10-M6		M6		48.7				
	12	40A	M5	50	53.6				
	16	50A	M5	57	65.5				

*配管外徑 (mm) 為參考值。

②超過表中最大數量時請至WOS確認。

■ 螺帽尺寸

M (粗螺紋)	B	C	T
M4	7	8.1	3.2
M5	8	9.2	4
M6	10	11.5	5



訂購範例

型式

RSDLN15A
UB4
UBSU10-M6

出貨日

WEB

WOS

Price
價格

WEB

WOS