

按壓式固定把手/附墊塊固定把手/前端SR固定把手

CAD資料夾名稱：48_Levers

■特長:以拇指壓住螺牙頂部,即可簡單鬆開鋸齒咬合處。

■按壓式固定把手



Type		把手		螺牙		彈簧
外螺牙	內螺牙	M材質	S表面處理	M材質	S表面處理	M材質
CLDMP	CLDFP	鈹壓鑄件 靜電塗裝 拋光研磨	S45C SUS303 SUS303	S45C	染黑處理	SUS304—WPB
CLMSP	—			—	—	
SCLMSP	—			—	—	

外螺牙型

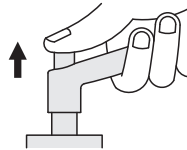
CLDMP
CLMSP
SCLMSP
(全不鏽鋼)

內螺牙型

CLDFP

Example 使用範例

■使用方法



螺牙部上方有突起, 可以簡單地鬆開鋸齒咬合處。

M	R	H	H ₁	(h)	S	D	d	鋸齒齒數	B	最大荷重 SUS303	Fmax. (N) S45C	最大緊固力 SUS303	Pmax. (kN) S45C	參考質量 (g) 外螺牙型
4										48	80	1.8	3.0	40
5	45	33	35.5	30	4	13	10	16	1.3	65	108	2.9	4.8	40
6										110	184	4.1	6.8	41
8	63	44	49	40	5.5	17.5	14	20	1.3	189	316	7.5	12.5	70

型式 Type	M	L 選擇	把手顏色 僅限CLDMP・CLMSP 可選擇	NTS標準單價 SCLMSP CLDMP CLMSP	型式 Type	M	L	把手顏色	NTS標準單價 CLDFP
外螺牙型 SCLMSP CLDMP CLMSP	4 5 6 *8	16 20 25 12 16 20 25 32 12 16 20 25 32 16 20 25 32 40	B(黑) M(橘) S(銀灰)		內螺牙型 CLDFP	4 5 6 8	7	B(黑) M(橘) S(銀灰)	

*SCLMSP不適用於M8

■附墊塊・前端SR
固定把手



Type	形狀	螺牙	墊塊 (僅限附墊塊型)	彈簧	把手
前端SR型	附墊塊型	M材質	S表面處理		M材質 S表面處理
CLRM	CLWBP	SUM23	黑色鉻酸鹽	工程塑膠(POM)	
CLRS	CLWP	SUS303	—	(白色)	
—	CLWBC	SUM24L	黑色鉻酸鹽	快削黃銅	下記選擇
—	CLWC	SUS303	—	(C3604)	

●鍍鉻鍍層為無光澤。

附墊塊型

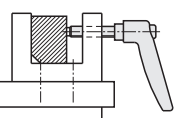
前端SR型

CLWBP
CLWP
CLWBC
CLWC

CLRM
CLRS

Example 使用範例

■使用方法



M	R	H	H ₁	(h)	S	D	d	d ₁	SR	ℓ	鋸齒齒數	B	*最大荷重 Fmax. (N)	*最大緊固力 Pmax. (kN)	參考質量 (g)
5													74	3.3	34
6	45	35	38.5	25.8	4	13	10	3	5	1	16	3	126	4.7	40
8	63.5	45	48.5	32.3	7	17.5	14	6	8	2	20	4	217	8.6	70
10	78.5	54	58	37.6	8	21	16	8	10		24		347	13.6	152

●*最大荷重・最大緊固力,是表示螺牙(M)的軸向力。在相同緊固力下,可能造成墊塊破裂。

●前端SR固定把手由於接觸工件的面積較小,故能減少緊固螺絲時造成的工件偏移。

型式 Type	M	L 選擇	把手顏色	NTS標準單價 CLWBP CLWBC CLWP CLWC CLRM CLRS
附墊塊 CLWBP CLWP CLWBC CLWC	5 6 8 10	12 16 20 25 32 12 16 20 25 32 16 20 25 32 40 20 25 32 40	B(黑) M(橘) S(銀灰) C(鍍鉻) SC(鍍鉻鍍)	

Order 訂購範例	型式	—	L	—	把手顏色
	CLDMP5	—	12	—	B
	CLDFP4	—	7	—	M
	CLWP8	—	20	—	M
	CLRM10	—	20	—	S

NTS Price 價格

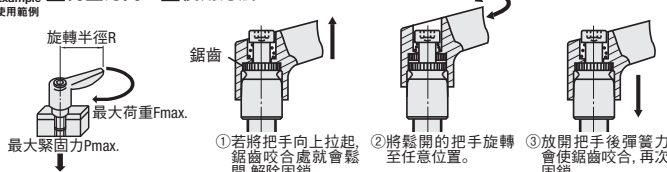
WEB WOS

Delivery 出貨日

WEB WOS

Example 使用範例

■荷重方向 ■使用方法



樹脂固定把手/迷你樹脂固定把手

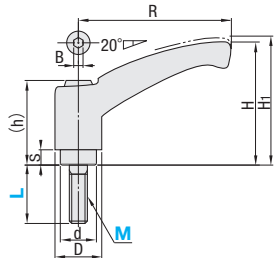
CAD資料夾名稱：48_Levers

■樹脂固定把手



Type	把手	螺牙	彈簧
CLNP	M材質	S表面處理	M材質
CLSP	尼龍6(無光澤黑)	SUM22L	染黑處理
		SUS303	—
			SUS304—WPB

外螺牙型
CLNP
CLSP



●B的內六角孔為產品加工時的孔,並非安裝用孔。

型式 Type	M	L 選擇	R	H	H ₁	(h)	S	D	d	鋸齒齒數	B	最大荷重 Fmax. (N)	最大緊固力 Pmax. (kN)	參考質量 (g)	NTS標準單價 CLNP CLSP
CLNP	4	12 16 20 25										21	1.7	18	
CLSP	5	12 16 20 25 32	48	34	36	25.5	3	13	10	16	3	42	2.7	20	
	6	12 16 20 25 32 40										70	3.8	40	
	8	16 20 25 32 40 50	65	44.5	46.5	31	4	18	14	20	4	120	7	80	
	10	20 25 32 40 50	82	54	56	35	6.5	21	16	24		200	11	120	
	12	25 32 40 50	92	64	66	42	6.5	25	19	28	5	290	16		

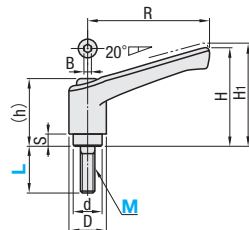
■樹脂固定把手



Type	把手	螺牙	彈簧
外螺牙	M材質	S表面處理	M材質
LNP	尼龍6(無光澤黑)	SUM22L	染黑處理
LNF			SUS304—WPB

外螺牙型
LNP

內螺牙型
LNF



●B的內六角孔為產品加工時的孔,並非為安裝用孔。

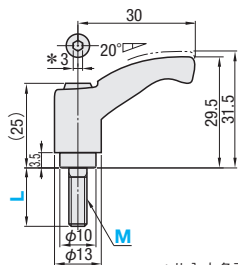
型式 Type	M	L 選擇	R	H	H ₁	(h)	S	D	d	鋸齒齒數	B	最大荷重 Fmax. (N)	最大緊固力 Pmax. (kN)	參考質量 (g)	NTS標準單價 LNP LNF
外螺牙型 LNP	4	12 16 20 25										21	1.7	18	
內螺牙型 LNF	5	12 16 20 25 32	8	45	35.5	39	24.5	4.2	13	10	18	42	2.7	16	
	6	12 16 20 25 32 40										70	3.8	14	
	8	16 20 25 32 40 50	10	63	46.3	50.3	31	6.5	17.5	13.5	24	120	7	30	
	10	20 25 32 40 50	14	78	55.4	59.4	36	8	21	16	26	200	11	50	
	12	25 32 40 50	17	92	66	70	43	11	25	19	28	290	16	70	

■迷你樹脂固定把手



Type	把手	螺牙	彈簧
CLNPC	M材質	S表面處理	M材質
	尼龍6(無光澤黑)	SUM22L	染黑處理
			SUS304—WPB

外螺牙型
CLNPC



*此內六角孔為產品加工時的孔,並非安裝孔用。

型式 Type	M	L 選擇	鋸齒齒數	最大荷重 Fmax. (N)	最大緊固力 Pmax. (kN)	參考質量 (g)	NTS標準單價
外螺牙型 CLNPC	4	12 16 20 25	16	21	1.7	18	
	5	12 16 20 25 32		42	2.7	20	
	6	12 16 20 25 32 40		70	3.8	20	

Order 訂購範例	型式	—	L	
	CLNP4	—	12	
	LNP8	—	20	
	LNF10	—	14	
	CLNPC4	—	12	

Delivery 出貨日

WEB WOS

NTS Price 價格

WEB WOS