

SET COLLARS WITH SLIT - STANDARD TYPE-


固定環 —開縫—

—標準型—

◎CAD資料夾名稱：03\_Set\_Collars

■特長：和止迴螺絲固定型(P.301)相較,能避免因緊固而對軸造成損傷。

■標準型

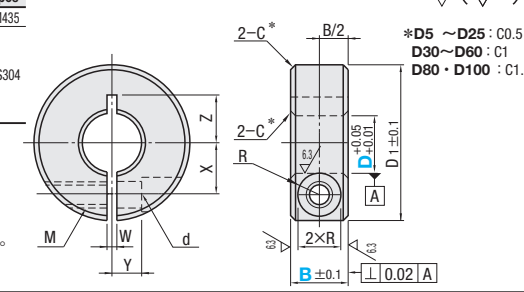


RoHS10

Type	材質	S表面處理	A附屬品
SCS	相當於S45C	染黑處理	內六角螺柱 1pcs
PSCS	相當於S45C	鍍無電解鍍	內六角螺柱 1pcs
SSCS	相當於SUS304	—	—
SCSA	2000系列鋁合金	—	內六角螺柱 1pcs
SCSAW	2000系列鋁合金	白色陽極處理	內六角螺柱 1pcs
SCSAB	2000系列鋁合金	黑色陽極處理	內六角螺柱 1pcs

◎2000系列鋁合金的嵌入螺牙型請參見P.308

◎在D尺寸の60・80・100(僅SCS)Z尺寸無開縫加工。  
 ◎附安裝孔型請見P.314, 325。  
 ◎緊固測試 最大推力荷重數據刊載於P.300。




\*D5 ~ D25 : C0.5  
 \*D30 ~ D60 : C1  
 \*D80 ~ D100 : C1.5

型式 Type	D	B 選擇	D1	M (粗螺紋)	d	R	W	X	Y	Z	NTS標準單價						
											SCS	PSCS	SSCS				
(標準型) SCS PSCS SSCS	3	8	16	M3	3.4	3	1	4.5	2.2	3~5							
	4	8	18					5	3	3.5~6							
	5	8	20					5.5	4	5~6.5							
	6	8	20	6.5	6~7												
	8	8	20	M3	3.4	3		1.5	6	5	4	6~6.5					
		10	25	M4	4.5	3.75			8			7~9					
		12	25	M5	5.5	4.5			9			7~10					
		15	25	M6	6.6	6			10			8~10					
		18	30	M3	3.4	3			11			6	6	11~12			
		20	30	M4	4.5	3.75			12						9~10		
	12	8	30	M3	3.4	3		2	11	10	6	9~10					
		10	30	M4	4.5	3.75			12			11~12					
12		30	M5	5.5	4.5	13	13~14										
15		35	M6	6.6	6	14	13~15										
18		40	M4	4.5	3.75	15	16~18										
20		40	M5	5.5	4.5	16	16~18										
15	10	30	M4	4.5	3.75	3	17	10	7	16~18							
	12	34	M5	5.5	4.5		18			18~20							
	15	34	M6	6.6	6		19			18~20							
	18	35	M4	4.5	3.75		20			18~21							
	20	35	M5	5.5	4.5		21			21							
	25	40	M6	6.6	6		23			12	21						
16	10	30	M4	4.5	3.75	5	26	13	3	23							
	12	34	M5	5.5	4.5		27			13	23						
	15	35	M6	6.6	6		28			16	28						
	18	35	M5	5.5	4.5		29			18	—						
	20	40	M6	6.6	6		30			18	—						
	25	40	M5	5.5	4.5		32			22	—						
18・20	10	30	M4	4.5	3.75	3	37	18	—	—							
	12	34	M5	5.5	4.5		38			—							
	15	35	M6	6.6	6		39			—							
	18	35	M5	5.5	4.5		40			—							
	20	40	M6	6.6	6		41			—							
	25	40	M5	5.5	4.5		42			—							
25	10	30	M4	4.5	3.75	5	50	22	—	—							
	12	34	M5	5.5	4.5		51			—							
	15	35	M6	6.6	6		52			—							
	18	35	M5	5.5	4.5		53			—							
	20	40	M6	6.6	6		54			—							
	25	40	M5	5.5	4.5		55			—							
30	10	30	M4	4.5	3.75	5	60	26	—	—							
	12	34	M5	5.5	4.5		61			—							
	15	35	M6	6.6	6		62			—							
	18	35	M5	5.5	4.5		63			—							
	20	40	M6	6.6	6		64			—							
	25	40	M5	5.5	4.5		65			—							
35	10	30	M4	4.5	3.75	5	70	26	—	—							
	12	34	M5	5.5	4.5		71			—							
	15	35	M6	6.6	6		72			—							
	18	35	M5	5.5	4.5		73			—							
	20	40	M6	6.6	6		74			—							
	25	40	M5	5.5	4.5		75			—							
40	10	30	M4	4.5	3.75	5	80	26	—	—							
	12	34	M5	5.5	4.5		81			—							
	15	35	M6	6.6	6		82			—							
	18	35	M5	5.5	4.5		83			—							
	20	40	M6	6.6	6		84			—							
	25	40	M5	5.5	4.5		85			—							
50	10	30	M4	4.5	3.75	5	90	26	—	—							
	12	34	M5	5.5	4.5		91			—							
	15	35	M6	6.6	6		92			—							
	18	35	M5	5.5	4.5		93			—							
	20	40	M6	6.6	6		94			—							
	25	40	M5	5.5	4.5		95			—							

※1 B尺寸20僅限SCS(D18時不可選擇) ※2 D尺寸60・80・100僅限SCS。 Z部分無開縫加工。

■標準型



RoHS10

Type	D	B 選擇	D1	M (粗螺紋)	d	R	W	X	Y	Z	NTS標準單價				
											SCSA	SCSAW	SCSAB		
(標準型) SCSA SCSAW SCSAB	3	8	16	M3	3.4	3	1	4.5	2.2	3					
	4	8	18					5	3	3.5					
	5	8	20					5.5	4	5					
	6	8	20	6	6										
	8	8	25	M4	4.5	3.75		1.5	7	5	4	7			
		10	25	M5	5.5	4.5			9			8			
		12	25	M6	6.6	6			10			9			
		15	30	M3	3.4	3			11			10			
		18	34	M4	4.5	3.75			12			6	11		
		20	34	M5	5.5	4.5			13			7	16		
	12	8	30	M3	3.4	3		2	14	10	7	13			
		10	30	M4	4.5	3.75			15			10	18		
12		30	M5	5.5	4.5	16	13		23						
15		35	M6	6.6	6	17	18		—						
18		35	M5	5.5	4.5	18	18		—						
20		40	M6	6.6	6	19	26		13			23			
15	10	30	M4	4.5	3.75	3	20	13	3	23					
	12	34	M5	5.5	4.5		21			12	21				
	15	35	M6	6.6	6		22			16	28				
	18	35	M5	5.5	4.5		23			18	—				
	20	40	M6	6.6	6		24			18	—				
	25	40	M5	5.5	4.5		25			26	13	23			
20	10	30	M4	4.5	3.75	3	26	13	3	28					
	12	34	M5	5.5	4.5		27			16	28				
	15	35	M6	6.6	6		28			18	—				
	18	35	M5	5.5	4.5		29			18	—				
	20	40	M6	6.6	6		30			22	—				
	25	40	M5	5.5	4.5		31			26	—				

Order 訂購範例 型式 — B  
SCS10 — 10

Delivery 出貨日 WEB WOS

Price 價格 WEB WOS

SET COLLARS WITH SLIT - COMPACT TYPE-


固定環 —開縫—

—精巧型—

◎CAD資料夾名稱：03\_Set\_Collars

■特長：和標準型(P.301)相較,寬度(B尺寸)最多可縮減33%、外徑(D1尺寸)可縮減16%。

■精巧型

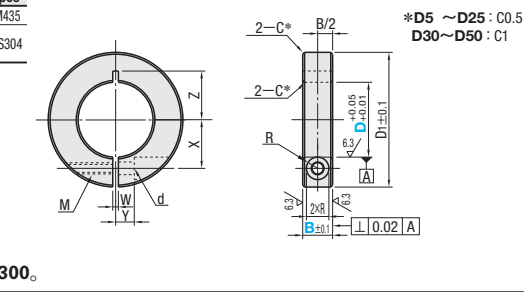


RoHS10

Type	材質	S表面處理	A附屬品
SCSJ	相當於S45C	染黑處理	內六角螺柱 1pcs
PSCSJ	相當於S45C	鍍無電解鍍	內六角螺柱 1pcs
SSCSJ	相當於SUS304	—	內六角螺柱 1pcs

◎2000系列鋁合金的嵌入螺牙型請參見P.308

◎在D尺寸の60・80・100(僅SCS)Z尺寸無開縫加工。  
 ◎附安裝孔型請見P.314, 325。  
 ◎緊固測試 最大推力荷重數據刊載於P.300。



\*D5 ~ D25 : C0.5  
 \*D30 ~ D60 : C1  
 \*D80 ~ D100 : C1.5

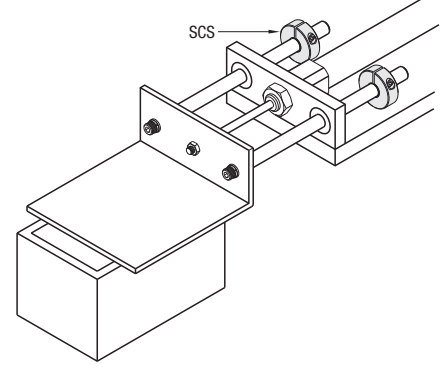
型式 Type	D	B 選擇	D1	M (粗螺紋)	d	R	W	X	Y	Z	NTS標準單價		
											SCSJ	PSCSJ	SSCSJ
(精巧型) SCSJ PSCSJ SSCSJ	5	6	16	M2.6	2.9	2.45	1	5.5	3	1.5	6		
	6	6	18					6			6.5		
	8	6	22					7			9		
	8	8	6	25	8	9							
		10	6	28	9	11							
		12	6	30	11	11							
		15	6	35	11.5	13							
		20	8	42	13	5		13					
		25	8	50	16.5	6		16.5					
	10	10	8	55	20	20							
		12	8	60	22.5	21							
		15	10	70	25	23							
20		10	80	32	15	28							
25		10	90	32	15	28							
30		12	100	32	15	28							

Order 訂購範例 型式 — B  
PSCSJ5 — 6

Delivery 出貨日 WEB WOS

Price 價格 WEB WOS

Example 使用範例



◎精巧型比較表

D	尺寸差矩		精巧		標準(P.303)	
	B(壁厚)	D1(外徑)	B(壁厚)	D1(外徑)	B(壁厚)	D1(外徑)
5	-2	-4	6	16	8	20
6	-2	-2	6	18	8	20
8	-2	-3	6	22	8	25
10	-2	-5	6	25	8	30
12	-2	-5	6	25	8	30
13	-2	-2	8	28	10	30
15	-2	-4	8	30	10	34
16	-2	-5	8	30	10	35
20	-2	-5	8	35	10	40
25	-2	-3	10	42	12	45
30	-3	-5	12	50	15	55
35	-3	-5	12	55	15	60
40	-6	-10	12	60	18	70
50	-4	-5	18	80	22	85