

HOLDERS FOR SHAFT WITH SLIT -CASTING FLANGE TYPE-

導桿架 —法蘭型開縫(鑄造品)—

—標準型·導引部長型—

CAD資料夾名稱: 02_Holders_for_Shaft

■特長: 價格最經濟且普遍。若使用時要求精密度,建議使用機械加工品。

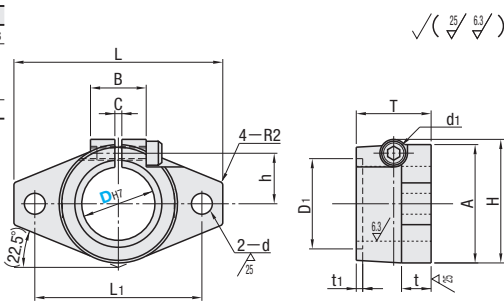
■標準型



Type	材質	表面處理	附屬品
SHFT	相當於S45C	染黑處理	內六角螺絲 1pcs
SHFM	相當於S45C	鍍無電解鍍	內六角螺絲 1pcs
SHFSS	相當於SUS304	—	內六角螺絲 1pcs (SUS)
SHF	AC7A	白色陽極處理	內六角螺絲 1pcs
SHFD	AC7A	黑色陽極處理	內六角螺絲 1pcs

◎依照型式與尺寸的不同,有些商品會有2處切角。

◎安裝孔D以容許公差H7加工後做開縫加工。依加工狀況,有時約開縫至H8左右。



型式 Type	D	L	T	t	H	A	L1	d	d1	(D1)	(t1)	B	C	h	緊固螺絲 M	質量 g	NTS標準單價				
																	SHFT	SHFM	SHFSS	SHF	SHFD
D8~16-20~50 SHFT SHFM SHFSS	3	43	10	5	24	20	32	5.5	9	10	1.5	18	2	9.5	M4	32(11)	—	—	—	—	
	4															32(11)	—	—	—	—	
	5															32(11)	—	—	—	—	
	6															32(11)	—	—	—	—	
	8															29(10)	—	—	—	—	
	10															29(10)	—	—	—	—	
D3~50 SHF	12	47	13	7	28	25	36	—	—	—	—	—	—	11	—	52(18)	—	—	—	—	
	13															52(18)	—	—	—	—	
	15															64(22)	—	—	—	—	
	16															64(22)	—	—	—	—	
D8~16-20~30 SHFD	18	60	20	8	37	34	48	7	10	24	2	2.5	15	M5	110(38)	—	—	—	—		
	20														110(38)	—	—	—	—		
	25														179(62)	—	—	—	—		
	30														21	M6	278(96)	—	—	—	—
	35														25.5	M8	350(121)	—	—	—	—
	40														30	M10	500(173)	—	—	—	—
	45														38	M12	952(329)	—	—	—	—
	50														—	—	—	—	—	—	—

◎()內為鋁製品的質量

■特長: MISUMI原創商品。導引部比標準型長,藉以提升防傾強度。

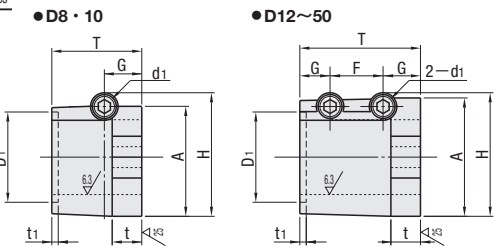
■導引部長型



Type	材質	表面處理	附屬品
SHFTL	相當於S45C	染黑處理	內六角螺絲 2pcs
SHFML	相當於S45C	鍍無電解鍍	內六角螺絲 2pcs
SHFSSL	相當於SUS304	—	內六角螺絲 2pcs (SUS)
SHFL	AC7A	白色陽極處理	內六角螺絲 2pcs
SHFDL	AC7A	黑色陽極處理	內六角螺絲 2pcs

◎D尺寸8~10附螺絲1pcs。

◎安裝孔D以容許公差H7加工後做開縫加工。依加工狀況,有時約開縫至H8左右。



型式 Type	D	L	T	t	H	A	L1	d	d1	(D1)	(t1)	B	C	h	G	F	緊固螺絲 M	質量 g	NTS標準單價							
																			SHFTL	SHFML	SHFSSL	SHFL	SHFDL			
D8~50 SHFTL SHFML SHFSSL	8	43	20	5	25.5	20	32	5.5	9	10	1.5	18	2	10.5	10	—	M5	51(18)	—	—	—	—				
	10																	47(17)	—	—	—	—				
	12																	91(32)	—	—	—	—				
	13																	87(30)	—	—	—	—				
	15																	114(41)	—	—	—	—				
	16																	112(39)	—	—	—	—				
SHFL	20	60	40	8	37	34	48	7	10	24	2	2.5	15	10	20	M4	191(66)	—	—	—	—					
	25																17	12.5	25	M5	300(104)	—	—	—	—	
	30																21	15	30	M6	450(156)	—	—	—	—	
	35																25.5	17.5	35	M8	592(205)	—	—	—	—	
D8~1-16~30 SHFDL	40	102	80	16	67	56	80	12	18	45	3	22	2.5	30	20	40	M10	831(288)	—	—	—	—				
	45																	38	22.5	45	M12	1446(410)	—	—	—	—
	50																	—	—	—	—	—	—	—	—	—

◎()內為鋁製品的質量

Order 訂購範例 SHFTL16

Delivery 出貨日

Price 價格

HOLDERS FOR SHAFT WITH SLIT -CASTING T-SHAPED-

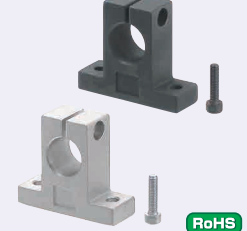
導桿架 —T型開縫(鑄造品)—

—標準型·壁厚型—

CAD資料夾名稱: 02_Holders_for_Shaft

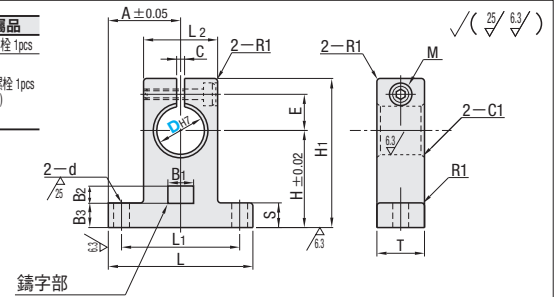
■特長: 價格最經濟且普遍。壁厚型與標準型相較,導引部較長,保持力更為穩定。

■標準型



Type	材質	表面處理	附屬品
SHAT	相當於S45C	染黑處理	內六角螺絲 1pcs
SHAM	相當於S45C	鍍無電解鍍	內六角螺絲 1pcs
SHASS	相當於SUS304	—	內六角螺絲 1pcs (SUS)
SHAS	AC7A	白色陽極處理	內六角螺絲 1pcs
SHAKD	AC7A	黑色陽極處理	內六角螺絲 1pcs

◎安裝孔D以容許公差H7加工後做開縫加工。依加工狀況,有時約開縫至H8左右。也會有無鑄字號的情況。



型式 Type	No.	D	H	L	H1	T	L1	d	L2	A	S	E	C	(B1)	(B2)	(B3)	緊固螺絲 M	質量 g	NTS標準單價				
																			SHAT	SHAM	SHASS	SHAS	SHAKD
SHAT SHAM SHASS SHAS SHAKD	3	3	20	32.8	14	32	5.5	18	21	6	7.8	2	—	—	—	—	M4	69(24)	—	—	—	—	
	4	69(24)																—	—	—	—		
	5	69(24)																—	—	—	—		
	6	69(24)																—	—	—	—		
	*815	58(20)																—	—	—	—		
	*8	69(24)																—	—	—	—		
	*10	69(24)																—	—	—	—		
	*1220	69(24)																—	—	—	—		
	*12	87(30)																—	—	—	—		
	*1320	69(24)																—	—	—	—		
	*13	87(30)																—	—	—	—		
	*15	116(40)																—	—	—	—		
	*1625	121(42)																—	—	—	—		
	*16	116(40)																—	—	—	—		
	*18	202(70)																—	—	—	—		
	*2025	191(66)																—	—	—	—		
	*2030	214(74)																—	—	—	—		
	*20	202(70)																—	—	—	—		
	*2530	381(132)																—	—	—	—		
	*25	376(130)																—	—	—	—		
	*3030	474(164)																—	—	—	—		
	*30	520(180)																—	—	—	—		
	35	780(270)																—	—	—	—		
	40	1213(420)																—	—	—	—		
50	2167(750)	—	—	—	—																		

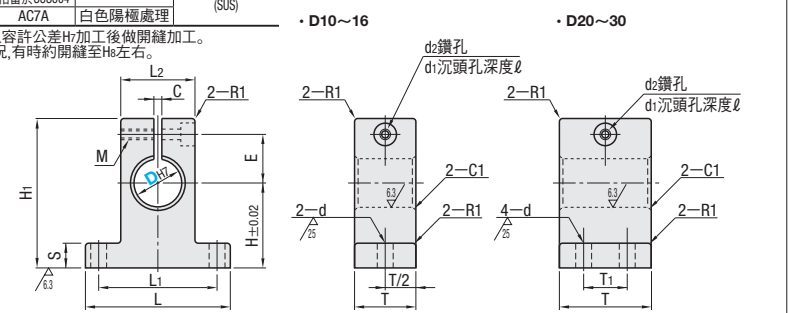
◎()內為鋁製品的質量 ◎SHAT · SHAM · SHASS僅適用於*符號。

■壁厚型



Type	材質	表面處理	附屬品
SHATN	相當於S45C	染黑處理	內六角螺絲 1pcs
SHAMN	相當於S45C	鍍無電解鍍	內六角螺絲 1pcs
SHASSN	相當於SUS304	—	內六角螺絲 1pcs (SUS)
SHASN	AC7A	白色陽極處理	內六角螺絲 1pcs

◎安裝孔D以容許公差H7加工後做開縫加工。依加工狀況,有時約開縫至H8左右。



型式 Type	D	H	L	H1	T	T1	L1	d	L2	S	E	C	緊固螺絲 M	d1	d2	l	質量 g	NTS標準單價			
																		SHATN	SHAMN	SHASSN	SHASN
SHATN SHAMN SHASSN SHASN	10	20	44	40	20	—	32	6.6	18	8	13	2	6	11	6.6	6.5	129(44)	—	—	—	
	12																124(43)	—	—	—	
	16																244(84)	—	—	—	
	20																408(140)	—	—	—	
	25																526(181)	—	—	—	
	30																790(272)	—	—	—	

◎()內為鋁製品的質量

Order 訂購範例 SHASSN30

Delivery 出貨日

Price 價格