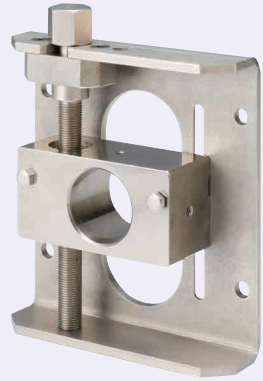


ROLLER ADJUSTMENT SCREW TYPE 滾輪調整器—螺牙型—

CAD資料夾名稱: 16_Rollers

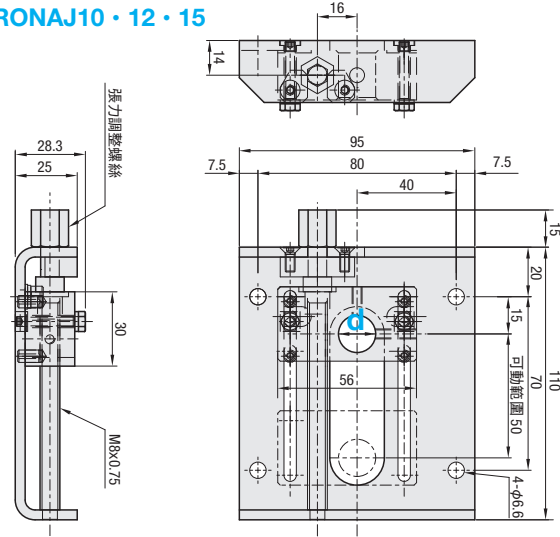
■特長: 滾輪、惰輪的張力調整器。可用扳手簡單地進行安裝與調整。



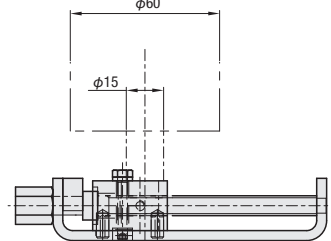
RoHS

| 構成零件 | 軸承滑塊 | 間隔環滑塊 | 外殼 | 調整器螺柱 | 止動螺柱 |
|-------|--------|-------|-----------|-------|-----------|
| □材質 | SS400 | SS400 | SPH | S45C | 相當於SUS304 |
| ☑表面處理 | 鍍無電解鍍 | | | | |
| 構成零件 | T字溝形螺帽 | 定位銷 | 內六角孔皿頭螺柱 | 金屬墊圈 | 內六角孔止動螺絲 |
| □材質 | SS400 | SUJ2 | 相當於SUS304 | S45C | 相當於SUS304 |
| ☑表面處理 | 白鍍(三價) | - | - | 鍍無電解鍍 | - |

●RONAJ10・12・15



φ60滾輪安裝狀態圖



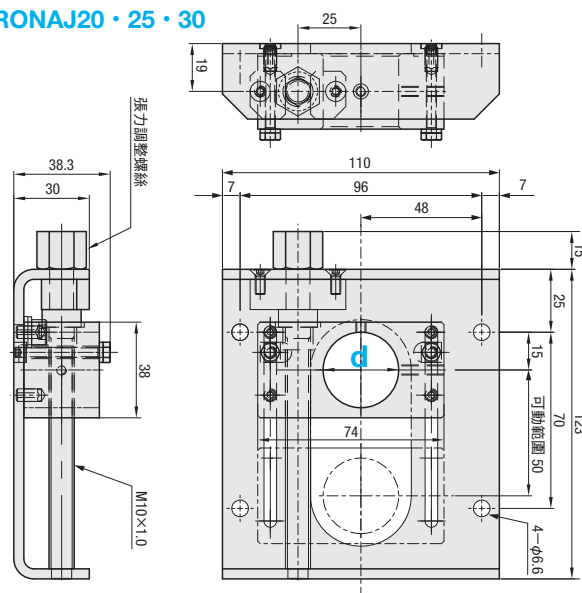
☑建議滾輪請參照

☑ P.11-1176 RORSPA60-15.

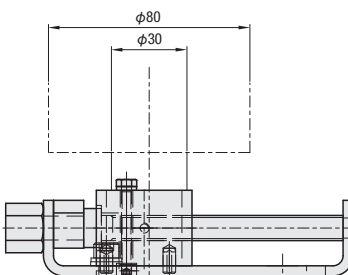
| 型式 | NT\$標準單價 | |
|-------|----------|----------|
| TYPE | d | 1~10 pcs |
| RONAJ | 10 | |
| | 12 | |
| | 15 | |

☑超過表中最大數量時請至WOS確認。

●RONAJ20・25・30



φ80滾輪安裝狀態圖



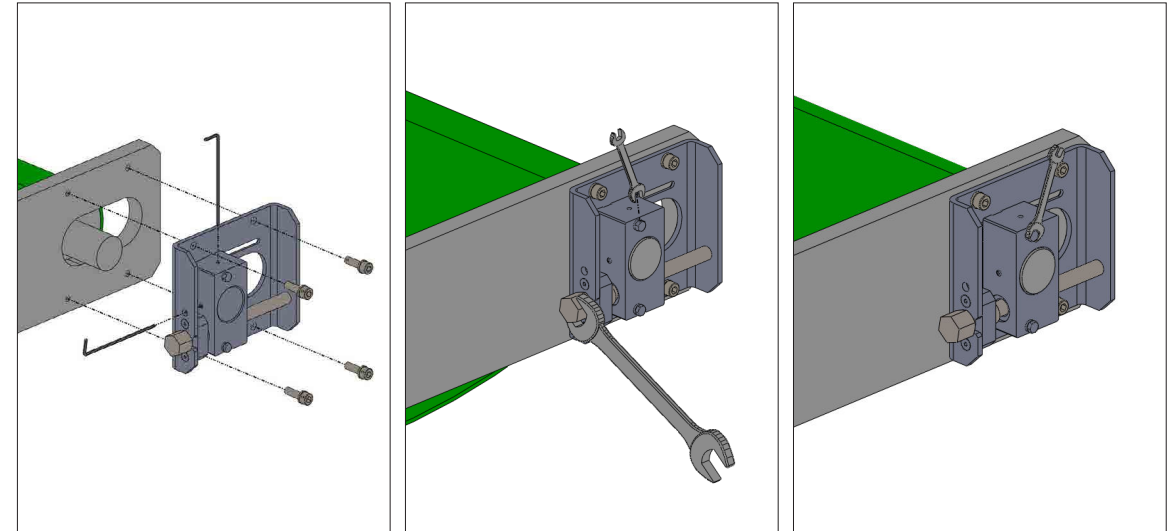
☑建議滾輪請參照

☑ P.11-1176 ROSPA80-30.

| 型式 | NT\$標準單價 | |
|-------|----------|----------|
| TYPE | d | 1~10 pcs |
| RONAJ | 20 | |
| | 25 | |
| | 30 | |

☑超過表中最大數量時請至WOS確認。

■安裝方法



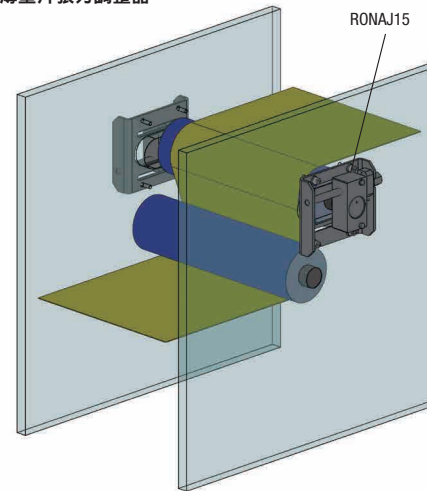
1. 將本體安裝於外殼。安裝滾輪(惰輪)。

2. 鬆開固定用螺帽,以六角螺柱調整張力。

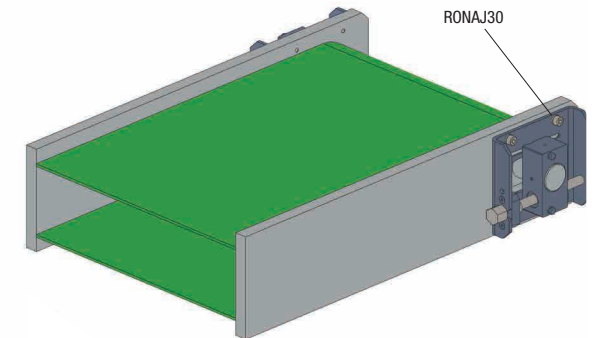
3. 將固定用螺帽固定於任意位置。

ex Example
使用範例

●薄墊片張力調整器



●平面皮帶用張力調整器



Order
訂購範例

型式
RONAJ 30

Delivery
出貨日

WEB
WOS