

新商品

SPECIAL STEEL PLATES

特殊鋼尺寸自由指定板 -SKS3/SKD11/DC53-

—6面銑刀/6面銑刀上下面平面旋轉式研磨—

■特長：對特殊鋼材進行6面銑刀加工或6面銑刀加工+上下面平面旋轉式研磨加工。
長度、寬度、板厚可以0.5mm為單位指定的商品。材質的特性請參照P.2523

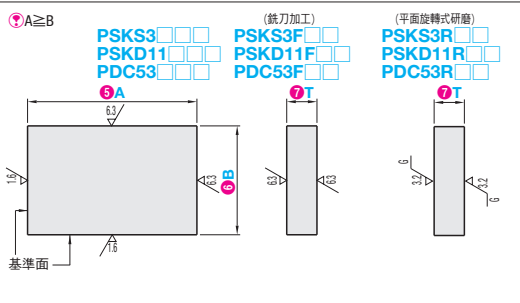
請依照選定步驟①~⑦選擇型式・數值後再行訂購。

Order 訂購範例

型式

①Type PSKS3 ②上下面加工 F ③板厚公差 Q ④A・B尺寸公差 M — ⑤A(長度) 255 — ⑥B(寬度) 220 — ⑦T(板厚) 18

標準化加工品



加工方法	型式			指定單位0.5mm				精密基準(每100mm)					外圖倒角	
	①TYPE	②上下面加工	③板厚公差選擇	④A・B尺寸公差選擇	⑤A(長度) A≥B	⑥B(寬度)	⑦T(板厚)	平面度						
								T5~7.5	T8~15.5	T16~25.5	T26~35	標準面直角度		
6面銑刀	PSKS3 PSKD11 PDC53	F (銑刀加工)	H P Q N M	P Q N M	20~500	20~300	5~35	0.05	0.1	0.07	0.05	0.05	0.015	C0.2~C0.5
6面銑刀 上下面 平面旋轉式研磨	PSKS3 PSKD11 PDC53	R (平面旋轉式研磨)	H P Q N M	P Q N M	20~500	20~300	5~35	0.012	0.05	0.03	0.015	0.012	0.015	C0.2~C0.5

⑤尺寸有無法加工的部分。詳細請於WOS確認。

板厚公差

上下面加工	H	P	Q	N	M
F(銑刀加工)	+0.3~+0.5	+0.1~+0.3	0~+0.2	±0.1	-0.2~0
R(平面旋轉式研磨)					

A・B尺寸公差

上下面加工	A・B尺寸	P	Q	N	M
F(銑刀加工)	250mm以下	+0.1~+0.3	0~+0.2	±0.1	-0.2~0
R(平面旋轉式研磨)	250.5mm以上	+0.1~+0.6	0~+0.5	±0.25	-0.5~0

●PSKS3F□□・PSKD11F□□・
A(長度)300mm以下

3 日出貨

⑤A(長度)300.5mm以上為5日出貨。

●PSKS3R□□・PSKD11R□□・PDC53R□□・

5 日出貨

●PDC53F□□

3 日出貨 P.77

⑤PM1:30後下單則為4日出貨。

數量區分	標準訂購	特殊訂購
數量	1~20	21~
出貨日	一般	交期另估

⑤超過表中最大數量時交期另估。P.77

詢價 請依下列2種方式 P.81

WOS系統 台灣三住 搜尋

https://www.misumi-ec.com/tw/

FAX | 02-2570-3767

若有疑問請電洽：02-2570-3766

新商品

ALUMINUM AND HIGH PRECISION ALUMINUM DIMENSION FIXED PLATES /A DIMENSION SPECIFIED PLATES

A5052P 尺寸固定/A尺寸自由指定板 4面銑刀

A5052P(精密軋延品) 尺寸固定/A尺寸自由指定板 4面銑刀

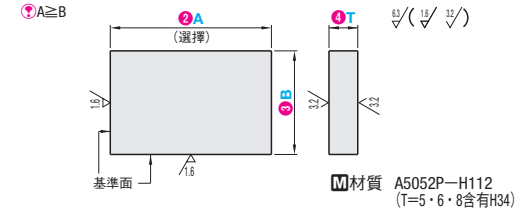
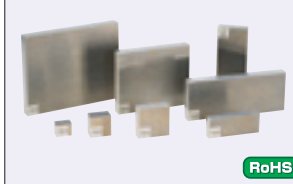
■特長：對A5052進行4面銑刀(軋延)加工。長度、寬度、板厚可由固定尺寸選擇的低價商品。
材質的特性請參照P.2523

請依照選定步驟①~④選擇型式・數值後再行訂購。

Order 訂購範例

①型式 ALNH — ②A(長度) 350 — ③B(寬度) 200 — ④T(板厚) 10

標準化加工品



全型式的4個側面
●銑刀加工

詳細加工方法請參照P.2522

A5052P 尺寸固定板

加工方法	尺寸	①型式	選擇		精密基準(每100mm)			
			②A(長度)	③B(寬度)	④T(板厚)	平面(平坦)度	標準面直角度	外圖倒角
4面銑刀(軋延)	標準尺寸	ALNH	100・125・150・160・200・250・300・350・400・450・500	100・125・150・160・200・250・300	5・6・8・10・12・15・20・25・30	1.5以下	0.015以下	C0.3以下

⑤尺寸有無法加工的部分。詳細請於WOS確認。

A5052P A尺寸自由指定板

加工方法	尺寸	①型式	指定單位1mm		選擇		精密基準(每100mm)		
			②A(長度)	③B(寬度)	④T(板厚)	平面度			
						標準面直角度	外圖倒角		
4面銑刀(軋延)	小尺寸	ALNS	25~100	25~100	5・6・8・10・12・15・20・25・30	1.5以下	0.015以下	C0.3以下	
中尺寸	ALN	100~500	100・125・150・160・200・250・300	5・6・8・10・12・15・20・25・30・35・40					
大尺寸	ALNT	501~1200	125・150・160・200・250・300・350・400・450・500・600・800	5・6・8・10・12・15・20・25・30・35・40					

⑤尺寸有無法加工的部分。詳細請於WOS確認。

板厚公差

T(板厚)	5	6	8	10	12・15	20	25	30・35	40
公差	±0.35	±0.45	±0.5	±0.6	±0.7	±0.8	±0.9	±1.0	±1.1

A・B尺寸公差

A・B尺寸	25~100	101~250	251~1000	1001~
公差	±0.35	±0.45	±0.5	±0.6

Delivery 出貨日 ●ALNH・ALNS・ALN 3 日出貨 ●ALNT 7 日出貨

數量區分	標準訂購	特殊訂購
數量	1~20	21~
出貨日	一般	交期另估

⑤超過表中最大數量時交期另估。P.77

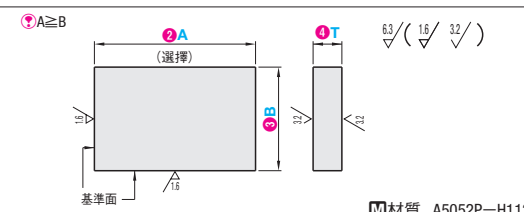
■特長：對A5052高精度材板進行4面銑刀(精密軋延)加工的板。長度、寬度、板厚可以由固定尺寸選擇低價的商品。材質的特性請參照P.2523

請依照選定步驟①~④選擇型式・數值後再行訂購。

Order 訂購範例

①型式 ALA — ②A(長度) 430 — ③B(寬度) 100 — ④T(板厚) 15

標準化加工品



全型式的4個側面
●銑刀加工

詳細加工方法請參照P.2522

高精度 尺寸固定板

加工方法	尺寸	①型式	選擇		精密基準(每100mm)			
			②A(長度)	③B(寬度)	④T(板厚)	平面(平坦)度	標準面直角度	外圖倒角
4面銑刀(精密軋延)	標準尺寸	ALAH	100・125・150・160・200・250・300・350・400・450・500	100・125・150・160・200・250・300	5・6・8・10・12・15・20・25・30	0.4以下	0.015以下	C0.3以下

⑤尺寸有無法加工的部分。詳細請於WOS確認。

高精度 A尺寸自由指定板

加工方法	尺寸	①型式	指定單位1mm		選擇		精密基準(每100mm)		
			②A(長度)	③B(寬度)	④T(板厚)	平面度			
						標準面直角度	外圖倒角		
4面銑刀(精密軋延)	標準尺寸	ALA	100~500	100・125・150・160・200・250・300	5・6・8・10・12・15・20・25・30	0.4以下	0.015以下	C0.3以下	
大尺寸	ALAT	501~1200	125・150・160・200・250・300・350・400・450・500・600・800	5・6・8・10・12・15・20・25・30					

⑤尺寸有無法加工的部分。詳細請於WOS確認。

板厚公差

T(板厚)	5・6	8・10・12	15	20	25	30
公差	±0.04	±0.05	±0.08	±0.10	±0.12	±0.15

A・B尺寸公差

A・B尺寸	100~250	251~1000	1001~
公差	±0.25	±0.4	±1.0

Delivery 出貨日 ●ALAH・ALA 3 日出貨 P.77 ●ALAT 7 日出貨

⑤PM1:30後下單則為4日出貨。

數量區分	標準訂購	特殊訂購
數量	1~20	21~
出貨日	一般	交期另估

⑤超過表中最大數量時交期另估。P.77