



JAW COUPLINGS -SET SCREW TYPE-

爪形聯軸器

—固定螺絲型—

■特長：可藉由變更間隔環種類，來選擇容許扭矩、軸線偏心率容許值。

請依照選定步驟①~⑥選擇型式和數值後再行訂購。請指定軸孔徑的範圍為 $d_1 \leq d_2$ 。

Order 訂購範例

型式 (1)Type · (2)D — (3)間隔環 — (4)軸孔徑 $d_1$  — (5)軸孔徑 $d_2$

CPJ30 — WH — 8 — 10

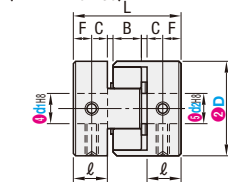


CAD 2D 3D RoHS

材質		表面處理	
殼	間隔環	固定螺絲	殼
鋁合金	優力膠	SCM435	陽極處理
			固定螺絲
			陽極處理
			染黑處理

① 使用溫度：-20°C~60°C  
 ② 偏心·偏角·軸向位移皆為單獨的容許值，若有複數的軸線偏心率同時並存，其容許值各為原來的1/2。  
 ③ 關於選定基準請於P.846·847確認。

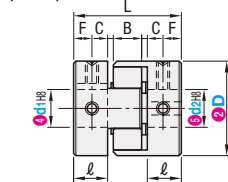
CPJ (標準孔)  
(D=14·20·30)



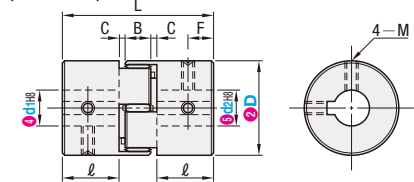
CPJ (標準孔)  
(D=40~104)



CPJK (附鍵槽孔 $d_1 \cdot d_2$ )  
(D=30)



CPJK (附鍵槽孔 $d_1 \cdot d_2$ )  
(D=40~104)



(D=14·20·30·40)

選擇	顏色	硬度
BL	藍	蕭氏硬度 A 80
WH	白	蕭氏硬度 A 92
RD	紅	蕭氏硬度 A 98

(D=48·55·65·80·104)

選擇	顏色	硬度
GR	綠	55D (98A)
RD	紅	64D

型式 ①Type ②D	間隔環 (選擇顏色)	④ $d_1$ 、⑤ $d_2$ 選擇 (但 $d_1 \leq d_2$ )	L	ℓ	B	C	F	固定螺絲	
								M	緊固扭矩 (N·m)
CPJ	14	3 4 5 6	22	7	6	1	3.5	M3	0.7
	20	BL (藍) WH (白) RD (紅)	5 6 6.35 7 8 9.525	30	10	8	5	M4	1.7
	30		7 8 9.525 10 11 12 14	35	11	10	1.5 5.5	M5	4
	40		10 11 12 14 15 16	66	25	12	2 12.5	M6	7
	55		12 14 15 16 18 19 20 22 24 25 26 28	78.3	30.3	14	1.9 14	M8	15
	65	GR (綠) RD (紅)	15 16 18 19 20 22 24 25 26 28 30 32 35	90.3	35.3	15	2.4 17.2	M8	15
CPJK	80		15 16 18 19 20 22 24 25 26 28 30 32 35 40 45	114.2	45.2	18	2.9 21.7	M8	15
	104		20 22 24 25 26 28 30 32 35 40 45 50 60	140.2	56.2	21	3.4 27.25	M10	25

型式 ①Type ②D	間隔環 (選擇顏色)	④ $d_1$ 、⑤ $d_2$ 選擇 (但 $d_1 \leq d_2$ )	L	ℓ	B	C	F	固定螺絲	
								M	緊固扭矩 (N·m)
CPJK	30	BL (藍) WH (白) RD (紅)	10 11 12 14	35	11	10	1.5 5.5	M4	1.7
	40		10 11 12 14 15 16	66	25	12	2 12.5	M5	4
	55		12 14 15 16 18 19 20 22 24 25 26 28	78.3	30.3	14	1.9 14	M6	7
	65	GR (綠) RD (紅)	15 16 18 19 20 22 24 25 26 28 30 32 35	90.3	35.3	15	2.4 17.2	M8	15
	80		15 16 18 19 20 22 24 25 26 28 30 32 35 40 45	114.2	45.2	18	2.9 21.7	M8	15
	104		20 22 24 25 26 28 30 32 35 40 45 50 60	140.2	56.2	21	3.4 27.3	M10	25

型式 Type	D	容許扭矩 (N·m)				容許偏角 (°)	容許偏心 (mm)				靜態扭轉彈簧常數 (N·m/rad)				最高轉速 (r/min)	慣性力矩 (kg·m <sup>2</sup> )	容許軸向位移 (mm)	質量 (g)		
		BL	WH	RD	GR		BL	WH	RD	GR	BL	WH	RD	GR						
CPJ	14	0.7	1.2	2		1	0.15	0.10	0.1	-	8	14	22	-	45000	2.1×10 <sup>-7</sup>	+0.6 0	7.3		
	20	1.8	3	5			16	29			55	31000	1.0×10 <sup>-6</sup>		+0.8 0	18				
	30	4	7.5	12.5			46	73			130	21000	5.9×10 <sup>-6</sup>		+1.0 0	46				
	40	1.9	10	17			380	570			1200	15000	4.0×10 <sup>-5</sup>		+1.2 0	150				
	55			60	45							0.06	0.09		4000	2500	7500	1.7×10 <sup>-4</sup>	+1.4 -0.5	344
	65			180	120							0.08			8000	4000	6000	3.7×10 <sup>-4</sup>	+1.5 -0.6	535
CPJK	80			320	240				0.1		20000	10000	5000	1.1×10 <sup>-3</sup>	+1.5 -0.6	1150				
	104			600	300				0.1		40000	20000	4000	4.8×10 <sup>-3</sup>	+2.0 -0.6	2650				

容許扭矩隨溫度不同而變動。請於P.847確認。

型式 Type	D	容許扭矩 (N·m)				容許偏角 (°)	容許偏心 (mm)				靜態扭轉彈簧常數 (N·m/rad)				最高轉速 (r/min)	慣性力矩 (kg·m <sup>2</sup> )	容許軸向位移 (mm)	質量 (g)		
		BL	WH	RD	GR		BL	WH	RD	GR	BL	WH	RD	GR						
CPJK	30	4	7.5	12.5		1	0.20	0.15	0.1	-	46	73	130	-	21000	5.8×10 <sup>-6</sup>	+1.0 0	45		
	40	4.9	10	17			380	570			1200	15000	3.8×10 <sup>-5</sup>		+1.2 0	150				
	55			60	45							0.06	0.09		4000	2500	7500	1.7×10 <sup>-4</sup>	+1.4 -0.5	344
	65			180	120							0.08			8000	4000	6000	3.7×10 <sup>-4</sup>	+1.5 -0.6	535
	80			320	240							0.1			20000	10000	5000	1.1×10 <sup>-3</sup>	+1.5 -0.6	1150
	104			600	300							0.1			40000	20000	4000	4.8×10 <sup>-3</sup>	+2.0 -0.6	2650

將間隔環壓入本體的方式組裝。



Delivery 出貨日  
●D14~40  
5 日出貨

●D55~104  
8 日出貨

快件 第2日出貨 P.6  
快件 第3日出貨 P.6

數量區分	標準訂購		特殊訂購	
	數量	出貨日	數量	出貨日
1~20	一般	1~20	大量	21~
21~	一般	21~	大量	21~

超過表中最大數量時交期另估。P.5

超過標準訂購少量時，不適用快件。

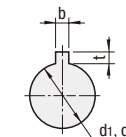


Alteration 追加加工  
型式 (Type) · (D) — (間隔環) — (軸孔徑 $d_1$ (LDC)) — (軸孔徑 $d_2$ (RDC))  
CPJ14 — WH — LDC3.5 — RDC5.5

僅適用於CPJ

Alterations	Code	Spec.
軸孔徑變更	LDC (左軸) RDC (右軸)	指定單位1mm 3.175、4.5、9、12.7、15.875可適用 指定方法 LDC3.175 RDC9 LDC · RDC的公差為開縫加工前的公差。 不適用於CPJK 不適用於D55~104

鍵槽尺寸



僅適用於CPJK

軸孔徑 $d_1 \cdot d_2$	基準尺寸	容許公差	基準尺寸	容許公差	鍵槽No. 尺寸 b×h
10~12	4		1.8		4×4
13~17	5	±0.0150	2.3	+0.1 0	5×5
18~22	6		2.8		6×6
23~30	8		3.3		8×7
31~38	10	±0.0180	3.3		10×8
39~44	12		3.3	+0.2 0	12×8
45~50	14		3.8		14×9
51~58	16		4.3		16×10
59~60	18		4.4		18×11