

追加規格

代表型號：C-AC1210S

454 1支起訂  
元/支

386 30支起  
元/支 大訂單再享 85折

數量	折扣	出貨日
1~29	—	1日
30~99	85折	1日

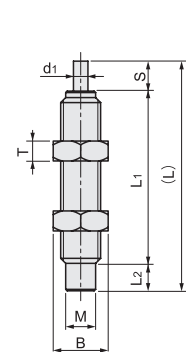
若超過以上訂購數量，交期另外洽詢。實際出貨日與價格以「訂購」時報價單中的內容為準。



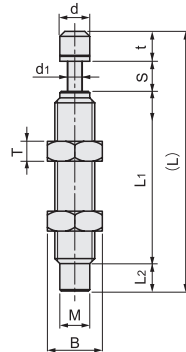
安裝螺牙No.	材質	表面處理
M8~M12	本體	12L14
M14~M27		STKM11A
M8	緩衝頭	尼龍
M10~M27		優力膠

染黑處理

③緩衝頭：無



③緩衝頭：有



M8~M14尺寸緩衝器均配有2枚防鬆脫墊片。詳細型式尺寸請至三住官網確認。

衝擊速度型	最大衝擊速度	使用環境溫度	更換參考次數
兩段型	~5.0m/s	-5~70°C	80萬次

型式	①Type	②No.	③有無緩衝頭	④有無定位停止螺帽	安裝螺牙No. M×P	行程 S	最大吸收能量 (E)		最大等質量 (ME) (kg)	最大衝擊速度 (M/S)	全長 (L)								二面寬度 B
							每次 (J)	每分鐘 (J)			有緩衝頭	無緩衝頭	L1	L2	T	t	d	d1	
C-AC	0806S	無指定 (有緩衝頭)	無指定 (無螺帽)	SC (有螺帽)	M8×1.0	6.0	3.0	116.0	6.0	2.5	52.0	46.0	34.5	5.5	4.0	6.0	6.0	2.9	11.0
	1007S				M10×1.0	7.0	6.0	206.0	12.0	3.5	63.0	54.5	42.5	5.0	4.0	8.5	8.5	3.0	12.9
	1210S	M12×1.0			10.0	12.0	341.0	25.0	5.0	71.5	62.5	46.5	6.0	4.0	9.0	10.5	3.0	14.0	
	1412S	M14×1.5			12.0	20.0	550.0	40.0		91.5	79.5	62.5	5.0	5.0	12.0	11.8	4.0	19.0	
	2015S	M20×1.5			15.0	59.0	635.0	120.0		103.8	88.0	66.0	7.0	8.0	15.8	18.0	6.0	26.0	
	2525S	M25×1.5			25.0	105.0	950.0	220.0		141.5	123.0	90.0	8.0	10.0	18.5	22.0	8.0	32.0	
	2725S	M27×1.5				147.0	1200.0	270.0											

定位停止螺帽詳細型式尺寸請參考P.576。

請依照選定步驟①~④選擇型式和數值後再行訂購。

Order 訂購範例

型式 (①Type · ②No.) - ③有無緩衝頭 - ④有無定位停止螺帽

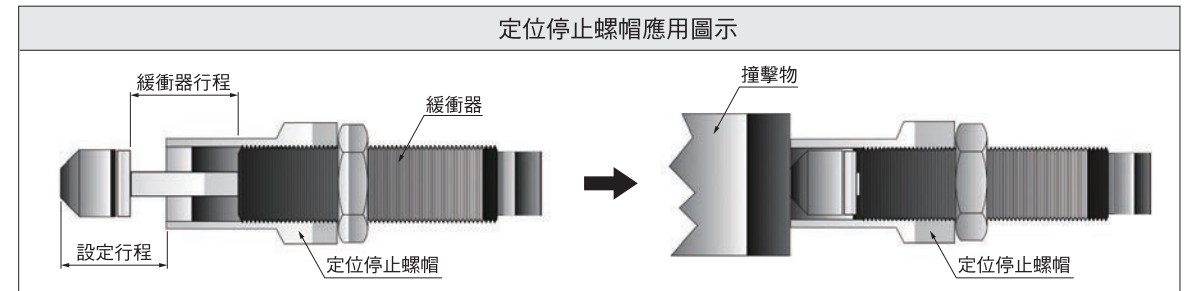
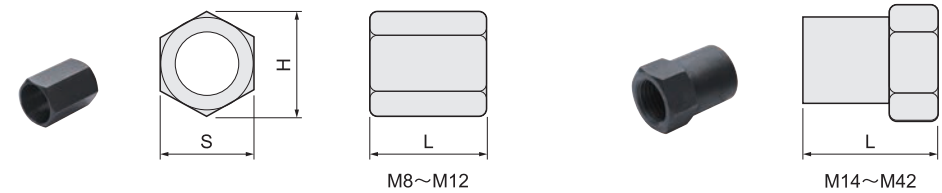
C-AC1210S - N - SC (緩衝器本體)

C-AC1210S - N - SC (含選配品)

\*①~②：為油壓緩衝器本體  
\*③~④：為油壓緩衝器選配品

定位停止螺帽

配合有撞擊頭或無撞擊頭緩衝器使用，可設定緩衝器行程，提高緩衝器使用壽命。

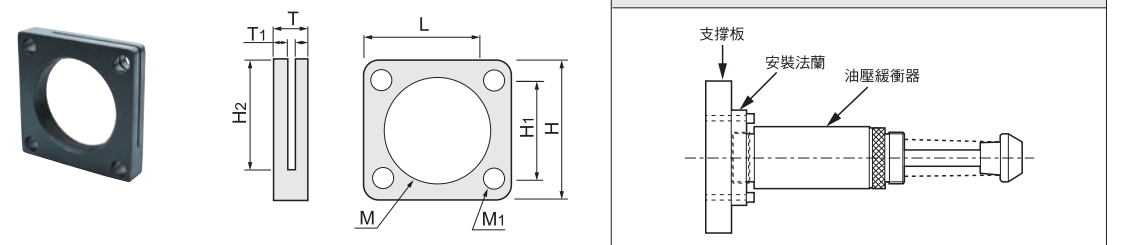


規格	安裝螺牙No. M×P	S mm	H mm	L mm	可搭配經濟型緩衝器樣式			
					固定型	調整型	重型	兩段型
定位停止螺帽	M8×1.0	11	12.6	14	○	—	—	○
	M10×1.0	12.7	14.5	16	○	—	—	○
	M12×1.0	14	16	20	○	○	—	○
	M14×1.5	19	21.6	27	○	○	—	○
	M16×1.5	19	21.6	27	—	○	—	—
	M20×1.5	26	29.7	35	○	○	—	○
	M25×1.5	32	36.7	45	○	○*	—	○
	M25×1.5	32	36.7	65	—	○*	—	—
	M27×1.5	32	36.7	45	—	○	—	—
	M36×1.5	46	53	80	○	○	—	—
M42×1.5	50	57.7	100	—	—	○	—	

「—」代表無此款油壓緩衝器。  
標註\*符號之定位停止螺帽L尺寸，依行程S而異：S=40, L=65；S=25, 50, 80, L=45。  
需配合油壓緩衝器同時訂購，無法單獨訂購。

安裝法蘭

配合大尺寸的油壓緩衝器使用，無需在工件上攻牙，直接用法蘭固定，安裝簡便。



規格	安裝螺牙規格	M1	H	H1	H2	L	T	T1	可搭配經濟型緩衝器樣式	
		φ	mm	mm	mm	mm	mm	mm	固定型	重型
安裝法蘭	M36×1.5	4-φ8.5	60	41	45	45	16	2	○	—
	M42×1.5	4-φ8.5	60	41	45	45	16	2	—	○
	UNF2 1/2-12	4-φ10.5	89	70	55	55	16	2	—	○

「—」代表無此款油壓緩衝器。  
需配合油壓緩衝器同時訂購，無法單獨訂購。

型號生成方法

方法1 MISUMI 官網搜尋  
Type C-AC

方法2 步驟1 MISUMI 官網搜尋 步驟2 經濟型品牌選定  
關鍵字 緩衝器 兩段型

MISUMI 經濟型

10 彈簧、氮氣缸、緩衝器

壓縮彈簧

P.533

拉伸彈簧

P.545

拉伸彈簧用 支柱

P.549

扭力彈簧、碟形彈簧

P.552

氮氣缸

P.555

油壓緩衝器

P.567

575

10 彈簧、氮氣缸、緩衝器

壓縮彈簧

P.533

拉伸彈簧

P.545

拉伸彈簧用 支柱

P.549

扭力彈簧、碟形彈簧

P.552

氮氣缸

P.555

油壓緩衝器

P.567

576