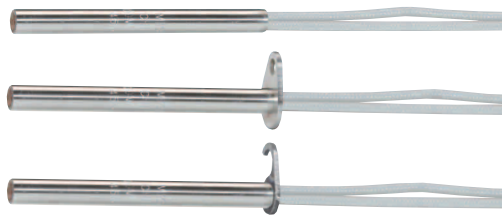


筒式加热器

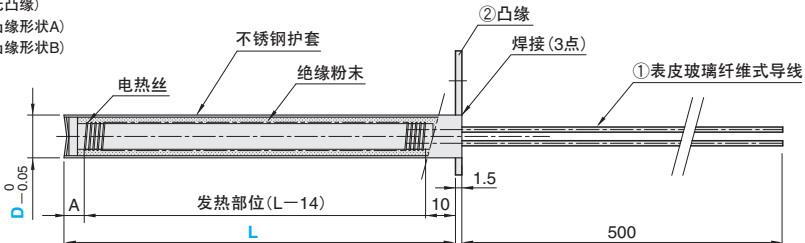
-凸缘导线根部强化型-

部分规格
可特注对应

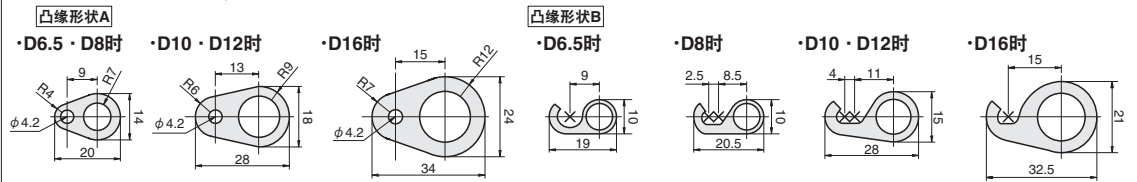
RoHS 10



C-MNCHN (无凸缘)
C-MNCHA (凸缘形状A)
C-MNCHB (凸缘形状B)



①耐热温度 180°C以下
■材质 SUS304



A	单位功率 (W/cm ²)	型号		L 指定单位1mm	V(电压) 选择	W(功率) 指定单位10W
		Type	D			
5	D=6.5~12 2 < W/cm ² ≤ 15 W/cm ² = W/[D × (L-15) × 3.14/100] D=16	C-MNCHN (无凸缘)	6.5	50~350	200 220	50~1000
		C-MNCHA (凸缘形状A)	8 10 12 16	50~400 50~500 50~600 50~1000		50~1450 50~2300 50~3300 50~7300
10	2 < W/cm ² ≤ 15 W/cm ² = W/[D × (L-20) × 3.14/100]	C-MNCHB (凸缘形状B)				

请在单位功率 (W/cm²) 为 2 < W/cm² ≤ 15 的范围内指定功率。

Order 订货范例 型号 - L - V - W
C-MNCHN 8 - 150 - V200 - W400

Delivery 交货期 7 天发货
上海·广州发货
数量 ≥ 21 时, 请另询交货期。

Alterations 追加加工 型号 - L - V - W - (M4·G4)
C-MNCHN 8 - 200 - V200 - W600 - M4

Alteration	Code	Spec.	Alteration	Code	Spec.
绝缘软管/硅胶管 导线长度	M4	M4螺栓用固定接头安装。	绝缘软管/硅胶管 导线长度	G4	M4螺栓用Y形固定接头安装。

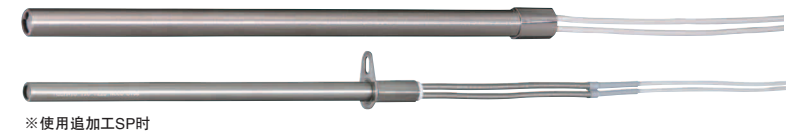
特点: ①对导线根部进行强化, 防止断线。
②凸缘到导线根部的距离较短, 可节省空间。

筒式加热器

-凸缘导线根部强化型-

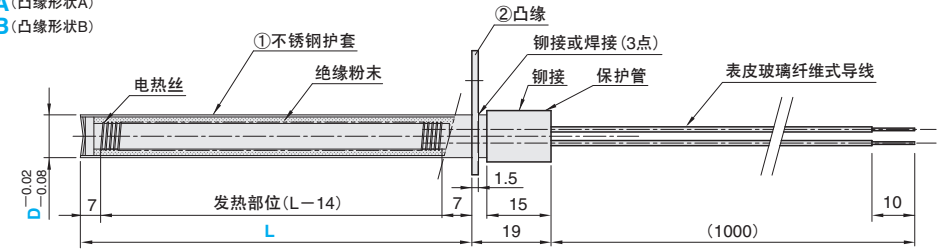
部分规格
可特注对应

RoHS 10



※使用追加加工SP时

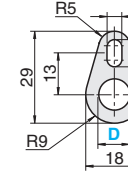
MNCHN (无凸缘)
MNCHA (凸缘形状A)
MNCHB (凸缘形状B)



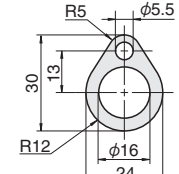
①不锈钢护套
■材质 SUS304
②凸缘
■材质 SUS304
导线耐热温度 180°C

凸缘安装方法为铆接或焊接(3点)。

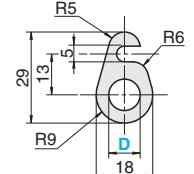
MNCHA (凸缘形状A)
·D8~12



·D16



MNCHB (凸缘形状B)



W单位功率 (W/cm ²)	型号		L 指定单位1mm	V(电压) 选择	W(功率) 指定单位10W
	Type	D			
2 < W/cm ² ≤ 15 W/cm ² = W/[D × (L-14) × 3.14/100]	MNCHN (无凸缘) MNCHA (凸缘形状A) MNCHB (凸缘形状B)	8	50~400	200	50~1100
		10			50~1600
		12	50~600	220	50~1800
		*16			50~2000

请在单位功率 (W/cm²) 为 2 < W/cm² ≤ 15 的范围内指定功率数。 *D16不可选择MNCHB。

Order 订货范例 型号 - L - V - W
MNCHN 8 - 150 - V200 - W 400
MNCHA12 - 300 - V220 - W1400
MNCHB10 - 200 - V200 - W 600

Delivery 交货期 7 天发货
上海·广州发货
数量 ≥ 21 时, 请另询交货期。

特点: 强化导线根部, 防止断线。
凸缘至导线根部的长度较短, 节省空间。
指定追加加工SP, 通过弹簧对导线进行保护, 缓和施加到导线上的弯曲力, 使其不易断线。

Alterations 追加加工 型号 - L - V - W - (JC·M4·G4·SP)
MNCHN 8 - 200 - V200 - W 600 - JC2
MNCHB10 - 400 - V220 - W1400 - JC2 - M4

Alterations	Code	Spec.
变更导线长度。 指定方法 导线长度(mm) JC2 2000 JC3 3000	JC	
绝缘软管/硅胶管 导线长度	M4	M4螺栓用固定接头安装
绝缘软管/硅胶管 导线长度	G4	M4螺栓用Y形固定接头安装
安装保护导线的弹簧。 指定方法 保护弹簧长度(mm) SP100 100 SP200 200 SP300 300	SP	