



HIGH-LOCK SCREWS CLAMPING BOLTS-BALL ANGLE TYPE · ANTI-ROLL TYPE

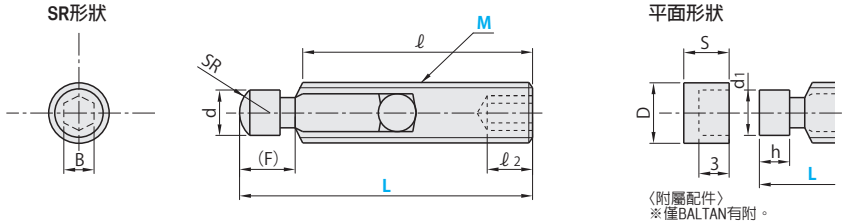
# 高固鎖螺絲 / 附六角頭鎖緊螺絲

— 頭部 · 前端夾鉗型 —

CAD資料夾名稱: Locating\_Components\_&\_Switches



Type	前端形狀	本體		球		頭		A 附屬配件	
		材質	S 表面處理	材質	H 硬度	材質	S 表面處理		H 硬度
BALTAR	SR	S45C	染黑處理	SUS440C	58 ~ 63HRC	S45C	染黑處理	40 ~ 45HRC	—
SALTAR		相當於SUS304	—	SUS440C	58 ~ 63HRC	SUS440C	—	55 ~ 60HRC	—
BALTAN		平面	相當於SUS304	—	SUS440C	58 ~ 63HRC	SUS440C	—	55 ~ 60HRC



型式 Type	M (細螺紋)	L	B	d	d1	(F)	h	l	l2	SR	附屬配件(1 pcs)		NT\$單價 1 ~ 4 pcs		
											D	S	BALTAR	SALTAR	BALTAN
BALTAR SALTAR BALTAN	6	20	3	4	4	4	—	12.8	2.5	4	—	—	173	180	—
		30											180	187	191
		50											—	—	234
	8	25	4	5.5	—	5	—	16.5	3.5	5.5	—	—	209	220	—
		40											216	227	230
		60											—	—	277
10	30	5	7	—	6	—	20.4	4.5	7	—	—	274	281	—	
	50											281	288	302	
	70											—	—	353	

Order 訂購範例: 型式 - L, BALTAR6 - 20

Delivery 出貨日: 4 日出貨, P.91

Price 價格: 數量別折扣表 (小數點第一位四捨五入) P.91

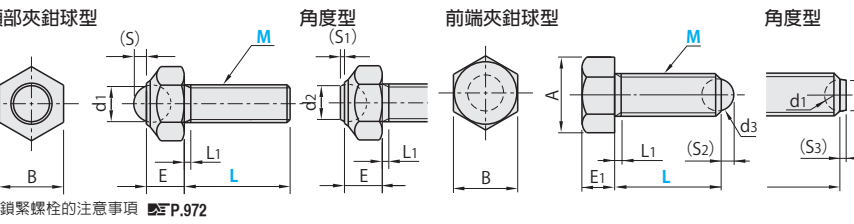
數量	1~4	5~9	10~19	20~29
折扣率	依價格表	3%	5%	10%

Example 使用範例: 頭, 本體, 球

特長: 即使旋轉螺絲, 僅球會旋轉但頭不會。可不傷工件而固定。



夾鉗	Type	本體		球			
		球型	角度型	材質	H 硬度	材質	H 硬度
頭部夾鉗型	BRSM	BFSM	SCM435	32 ~ 40HRC	染黑處理	SUJ2	62HRC ~
	BRSMs	BFSMs	SUS304	—	—	SUS440C	55HRC ~
前端夾鉗型	BRASM	BFASM	SCM435	32 ~ 40HRC	染黑處理	SUJ2	62HRC ~



型式 Type	M (細螺紋)	L 選擇	L1	A	B	E	E1	d1	d2	d3	d4	(S)	(S1)	(S2)	(S3)	NT\$單價 1 ~ 9 pcs						
																BRSM	BRSMs	BFSM	BFSMs	BRASM	BFASM	
BRSM BRSMs BFSM BFSMs	6	30	40	2	11.5	10	6	4	5.6	4.5	4	3.2	2	0.8	1.3	0.6	220	446	263	468	173	223
		40	2.5	15	13	8	5.5	8	6.7	5.5	4.5	2.8	1	1.8	0.8	281	540	338	594	205	270	
	10	40	50	3	19.6	17	10	7	9.5	7.9	7.1	6	3.2	1.2	2.3	0.9	400	677	479	713	245	302
		50	60	3.5	21.9	19	12	8	12.7	10.8	8.7	7.2	4.7	1.8	2.8	1	562	785	673	828	324	396
16	50	60	4	27.7	24	16	10	15.9	13.3	11.9	10.7	5.7	2.1	4.3	1.3	713	904	857	950	461	569	

Order 訂購範例: 型式 - L, BRSM10 - 40, BFASM10 - 40

Delivery 出貨日: 4 日出貨, P.91

Price 價格: 數量別折扣表 (小數點第一位四捨五入) P.91

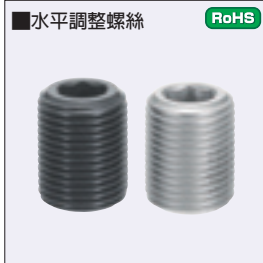
數量	1~9	10~29	30~49
折扣率	依價格表	5%	10%

Example 使用範例: 頭部夾鉗角度型的最大傾斜, 前端夾鉗角度型的最大傾斜

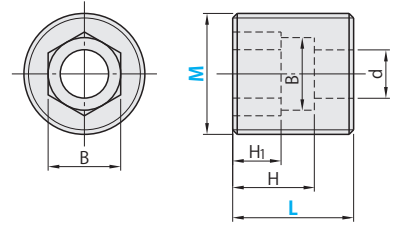
# 水平調整螺絲 / 水平調整螺絲 / 緊固螺帽

數量別折扣 範圍變更: 3% 降價價格

CAD資料夾名稱: Locating\_Components\_&\_Switches



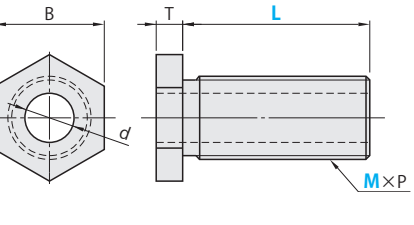
Type	Type		材質	S 表面處理
	L 尺寸選擇型	L 尺寸指定型		
LVW	LVFW	S45C	染黑處理	
LVWM	LVFWM			
LVWS	LVFWS			
				SUS304



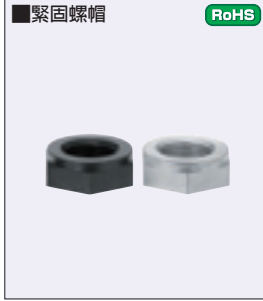
型式 Type	M (細螺紋)	L 選擇型	指定型 指定單位1mm	B	M x Pitch (細螺紋)	d	H1	H	適用螺絲	NT\$單價 1 ~ 9 pcs						
										L 尺寸選擇型			L 尺寸指定型			
		LVW	LVWM	LVWS	LVFW	LVFWM	LVFWS									
(L 尺寸選擇) (L 尺寸指定)	12	10	15	10 ~ 30	6	12 x 1.0	3.5	4	8.5	M3	77	101	150	115	155	223
	16	15	20	15 ~ 40	8	16 x 1.5	4.5	5	12	M4	84	115	171	126	176	255
	20	15	20	15 ~ 40	10	20 x 1.5	5.5	6	13	M5	101	133	199	150	205	300
	24	20	25	20 ~ 50	14	24 x 1.5	6.5	8	17	M6	115	175	262	171	270	391
	30	25	30	25 ~ 60	17	30 x 1.5	9	10	22	M8	133	217	328	199	335	489



Type	Type		材質	S 表面處理
	L 尺寸選擇型	L 尺寸指定型		
LVB	LVFB	S45C	染黑處理	
LVBM	LVFBM			
LVBS	LVFBS			SUS304



型式 Type	M (細螺紋)	L 選擇型	指定型 指定單位1mm	d	M x Pitch (細螺紋)	T	B	適用螺絲	NT\$單價 1 ~ 9 pcs										
									L 尺寸選擇型			L 尺寸指定型							
		LVB	LVBM	LVBS	LVFB	LVFBM	LVFBS												
(L 尺寸選擇) (L 尺寸指定)	8	5	10	15	20	25	30	5 ~ 50	3.5	8 x 0.75	4	13	M3	91	115	154	133	171	230
	10	10	15	20	25	30	40	10 ~ 60	5.5	10 x 1.0	4	17	M4 * 5	105	129	185	154	192	272
	12	10	15	20	25	30	40	10 ~ 60	7	12 x 1.0	4	19	M6	119	143	217	175	213	325
	16	15	20	25	30	40	50	15 ~ 80	9	16 x 1.5	5	22	M8	150	185	276	223	272	412
	20	20	25	30	40	50	60	15 ~ 100	13	20 x 1.5	5	27	M10 * 12	234	276	416	349	412	622
	24	25	30	40	50	60	70	20 ~ 100	17	24 x 1.5	5	32	M16	272	342	517	409	513	772
	30	30	40	50	60	70	80	25 ~ 120	23	30 x 1.5	8	36	M20	391	475	716	583	712	1,069



Type	材質	S 表面處理
LVNM	SUS304	鍍無電解鍍
LVNS		—

型式 Type	M (細螺紋)	T	B	NT\$單價 1 ~ 9 pcs		
				LVN	LVNM	LVNS
LVN LVNM LVNS	8	4	13	42	49	87
	10		17	49	56	98
	12	5	19	56	63	112
			22	66	77	140
	20	27	84	94	171	
	30	8	36	112	129	234

Order 訂購範例: 型式 - L, LVN12 - 15, LVN20 - 75

Delivery 出貨日: 4 日出貨, P.91

Price 價格: 數量別折扣表 (小數點第一位四捨五入) P.91

數量	1~9	10~19	20~49	50~99
折扣率	依價格表	10%	15%	20%

Example 使用範例: 六角扳手, 固定螺絲, 墊圈, 底版, LVN, LVW

使用方法: 於底板校正平行時, 使用水平調整螺絲、螺絲。 (需要在板上做攻牙加工) 以水平調整螺絲 (LVW) 鬆緩固定螺絲, 再以六角扳手旋轉LVW微調底版。 以水平調整螺絲 (LVN) 鬆緩固定螺絲, 再以六角扳手旋轉LVN來微調底版。 緊固螺絲 (LVN) 是用來防止迴轉使用。 \* 決定底版的位置之後, 再度旋緊固定螺絲。