

MISUMI 經濟型 真空吸盤 MZ系列 附肋型

追加規格



代表型號：E-MZC20-N-K10-T

319

4個起訂
元/個

數量	折扣	出貨日
4~50	-	5日

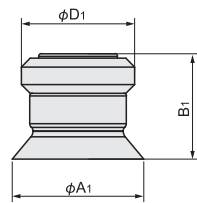
若超過以上訂購數量，交期另外洽詢。實際出貨日與價格以「訂購」時報價單中的內容為準。

CAD 3D

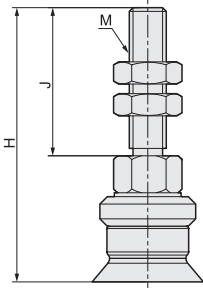
零件名稱	材質	表面處理
固定架/安裝配件	黃銅	鍍無電解鍍

吸盤材質	硬度	顏色
NBR合成橡膠	蕭氏硬度A60	黑色
矽膠		乳白色
導電性矽膠		黑色

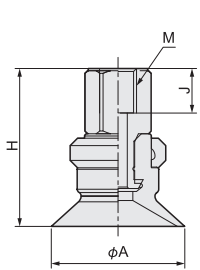
吸盤單品



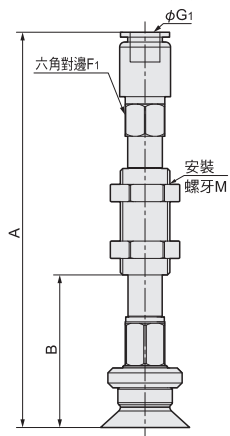
吸盤附連接器(外螺牙)



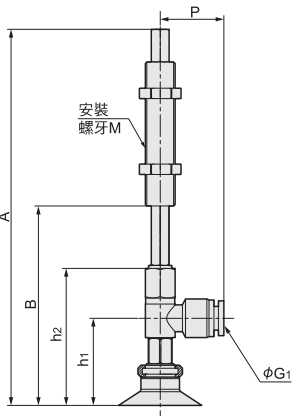
吸盤附連接器(內螺牙)



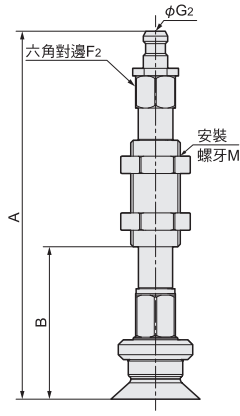
吸盤套裝-附緩衝器 頂端快速接頭(T)



吸盤套裝-附緩衝器 橫向快速接頭(R)



吸盤套裝-附緩衝器 頂端倒鉤接頭(Y)



吸盤單品和內/外螺牙連接器

型式 ①Type	吸盤直徑 ②	吸盤材質 ③	④連接器	吸盤尺寸								連接器尺寸							
				外螺牙M5 (M5×0.8)				外螺牙M6 (M6×1.0)				內螺牙FM5 (M5×0.8)				內螺牙FM6 (M6×1.0)			
				A1	B1	D1	H	J	H	J	H	J	H	J	H	J			
E-MZC	10	N(NBR合成橡膠) S(矽膠) GS(導電性矽膠)	無指定(吸盤單品) M5(外螺牙) M6(外螺牙) FM5(內螺牙) FM6(內螺牙)	12	13	13	38	21	43	26	21	21	5	21	21				
	13			15	13	38.5	43.5	21.5	21.5										
	16			18	12.5	38.5	43.5	21.5	21.5										
	20			23	14	45	23	23	23										
	25			28	15	45.5	23.5	23.5	23.5										
	32			35	14.5	50.5	32	32	32										
	40			43	18.5	51.5	33	33	33		33								
	50			53	19.5														

表中無資料表示無販售該當連接器尺寸的規格。吸盤單品8個起訂。

吸盤套裝-附緩衝器

型式 ①Type	吸盤直徑 ②	吸盤材質 ③	緩衝器規格		配管類型 ⑥	安裝螺牙 M	快速接頭適用 軟管外徑phi G1	倒鉤接頭適用 軟管內徑phi G2
			④旋轉方式	⑤緩衝行程				
E-MZC	10	N(NBR合成橡膠) S(矽膠) GS(導電性矽膠)	K(防旋轉) J(可旋轉)	10 20 30 40 50	T(頂端快速接頭) R(橫向快速接頭) Y(頂端倒鉤接頭)	M10×1.0	phi 6	phi 6
	13							
	16							
	20							
	25							
	32							
	40					M14×1.0	phi 8	phi 8
	50							

吸盤單品規格參考左頁。

附緩衝器 頂端快速接頭/頂端倒鉤接頭

吸盤直徑	A(依緩衝行程不同而變化)					B(依緩衝行程不同而變化)					F1	F2
	10	20	30	40	50	10	20	30	40	50		
10	82.8 (77.5)	120.8 (115.5)	130.8 (125.5)	166.8 (161.5)	176.8 (171.5)	32.5	42.5	52.5	62.5	72.5	8	8
13												
16												
20												
25												
32	84.8 (79.5)	122.8 (117.5)	132.8 (127.5)	168.8 (163.5)	178.8 (173.5)	33	43	53	63	73		
40	85.3 (80)	123.3 (118)	133.3 (128)	169.3 (164)	179.3 (174)	34.5	44.5	54.5	64.5	74.5		
50	126.5 (116)	136.5 (126)	146.5 (136)	191.5 (181)	192.5 (182)	35	45	55	65	75	14	10
50	127.5 (117)	137.5 (127)	147.5 (137)	192.5 (182)	192.5 (182)	44.5	54.5	64.5	74.5	84.5		

()內的數字為頂端倒鉤接頭的數據

附緩衝器 橫向快速接頭

吸盤直徑	A(依緩衝行程不同而變化)					B(依緩衝行程不同而變化)					h1	h2	P
	10	20	30	40	50	10	20	30	40	50			
10	91	129	139	175	185	57	67	77	87	97	29.9	46	21.6
13													
16													
20													
25													
32	91.8	129.8	139.8	175.8	185.8	57.8	67.8	77.8	87.8	97.8	30.7	46.8	
40	93	131	141	177	187	59	69	79	89	99	31.9	48	
50	93.5	131.5	141.5	177.5	187.5	59.5	69.5	79.5	89.5	99.5	32.4	48.5	
50	129.1	139.1	148.6	193.1	193.1	70.1	80.1	89.6	99.1	109.1	37.1	57.6	23.8
50	130.1	140.1	149.6	194.1	194.1	71.1	81.1	90.6	100.1	110.1	38.1	58.6	

Order 訂購範例

請依照選定步驟①~⑥選擇型式和數值後再行訂購。

型式(①Type) · ②吸盤直徑) - ③吸盤材質 - ④旋轉方式(連接器) · ⑤緩衝行程 - ⑥配管類型
E-MZC20 - N - FM5 K10 - T
E-MZC20 - N - FM5 K10 - T

吸盤材質規格

吸盤材質	NBR合成橡膠	矽膠	導電性矽膠
高溫使用溫度極限	110°C	180°C	180°C
低溫使用溫度極限	-30°C	-50°C	-40°C
耐候性	△	○	◎
耐臭氧性	△	◎	◎
耐酸性	△	○	○
耐鹼性	○	◎	◎
耐油性	(汽油·輕油)	◎	△
	(苯·甲苯)	△	△
表面電阻率	-	-	10 ⁶ ~10 ⁹ Ω/sq

型號生成方法

方法1 MISUMI官網搜尋
Type E-MZC
於網頁搜尋生成訂購型號

方法2

步驟1 MISUMI官網搜尋
關鍵字 吸盤 附肋
步驟2 經濟型品牌選定
MISUMI 經濟型
於網頁搜尋生成訂購型號