

MISUMI 經濟型 真空吸盤 MV系列 標準型

新商品 NEW



代表型號：E-MVPTF4

378 4個起訂 元/個 最低為標準品 4折

數量	折扣	出貨日
4~50	-	5日

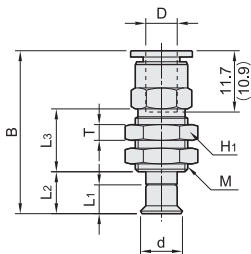
若超過以上訂購數量，交期另外洽詢。實際出貨日與價格以「訂購」時報價單中的內容為準。

CAD 3D

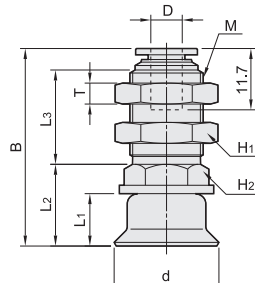
零件名稱	材質	表面處理
固定架/安裝配件	黃銅	鍍無電解鍍
吸盤材質	硬度	顏色
NBR合成橡膠	蕭氏硬度A50~60	黑色
導電性矽膠	蕭氏硬度A60	
氟素橡膠	蕭氏硬度A50~60	灰色

■固定式 頂端快速型 (K)

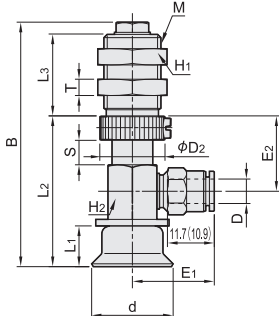
吸盤直徑 2~8



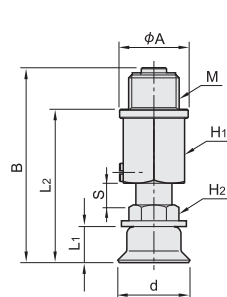
吸盤直徑 10~50



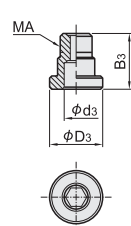
■彈簧式 橫向快速型 (L)



■彈簧式 頂端螺牙型 (S)

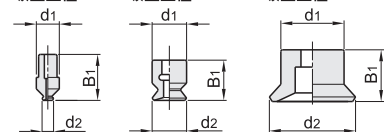


■安裝配件

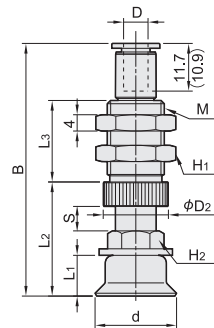


■吸盤單品

吸盤直徑 2~4 吸盤直徑 6~8 吸盤直徑 10~50



■彈簧式 頂端快速型 (T)



■吸盤單品

Type	材質	安裝配件	吸盤直徑	吸盤尺寸			安裝配件尺寸			
				B1	d1	d2	B3	D3	d3	MA
E-VP	NT (NBR合成橡膠) UE (導電性矽膠) UF (氟素橡膠)	無指定(直接安裝)	2	8	4	2	-	-	-	-
			3	8	4	3	-	-	-	-
			4	8	4	4	-	-	-	-
			6	7	6	6	-	-	-	-
			8	5.5	6	8	-	-	-	-
			10	8	10	10	8.5	6	3.5	M4×0.7
		無指定(直接安裝) A(附安裝配件)	15	9	11	15	10.5	10	4.5	M6×1.0
			20	10	15	20	10.5	10	4.5	M6×1.0
			25	11	17	25	10.5	10	4.5	M6×1.0
			30	11	17	30	13	12	4.5	M6×1.0
			40	14	25	40	16	10	4.1	M6×1.0
			50	15	30	50	16	10	4.1	M6×1.0

安裝配件無指定之規格為8個起訂。

■吸盤套裝

Type	固定架類型	吸盤材質	吸盤直徑	D	d	L1	
E-MVP	K (固定式 頂端快速型) T (彈簧式 頂端快速型) L (彈簧式 橫向快速型) S (彈簧式 頂端螺牙型)	N (NBR合成橡膠) E (導電性矽膠) F (氟素橡膠)	2	4	2	4	
			3				
			4				
			6				
			8	6	2	8	7
			10			5.5	
			15			8	
			20			9	
			25			10	
			30			11	
			40			14	
			50			15	

吸盤單品規格參考左頁。

• 固定式 頂端快速型 (K)

吸盤直徑	固定架類型 (K形狀)					
	B	L2	L3	二面寬度 H1	二面寬度 H2	T
2	29	6	10	8	-	2
3	34.5	9.5	12	12	-	3
4	33	8	12	12	-	3
6	35	12	14	14	-	4
8	36	13	17	17	-	4
10	37	15	18	17	-	4
15	38	16	18	17	-	4
20	41	19	20	17	-	4
25	42	20	20	17	-	4
30	42	20	20	17	-	4
40	42	20	20	17	-	4
50	42	20	20	17	-	4

• 彈簧式 頂端快速型 (T)

吸盤直徑	固定架類型 (T形狀)							
	B	D2	L2	L3	二面寬度 H1	二面寬度 H2	M	行程 S
2	44	13	17.5	13	14	8	M12×1.0	3
3	46	13	19.5	13	14	8	M12×1.0	3
4	44.5	13	18	13	14	8	M12×1.0	3
6	60	16	26	16	17	12	M14×1.0	6
8	61	16	27	16	17	12	M14×1.0	6
10	62	16	28	16	17	12	M14×1.0	6
15	63	16	29	16	17	12	M14×1.0	6
20	66	16	32	16	17	12	M14×1.0	6
25	63	16	29	16	17	12	M14×1.0	6
30	66	16	32	16	17	12	M14×1.0	6
40	66	16	32	16	17	12	M14×1.0	6
50	67	16	33	16	17	12	M14×1.0	6

• 彈簧式 橫向快速型 (L)

吸盤直徑	固定架類型 (L形狀)							
	B	D2	E1	E2	L2	L3	二面寬度 H1	二面寬度 H2
2	40	10	17	12.5	24	13	10	8
3	41	10	18	13	25	13	10	8
4	39.5	10	18	13	23.5	13	10	8
6	58	16	20	18.5	35	20	17	12
8	59	16	20	18.5	36	20	17	12
10	58	16	20	18.5	35	20	17	12
15	59	16	20	18.5	36	20	17	12
20	60	16	20	18.5	37	20	17	12
25	61	16	20	18.5	38	20	17	12
30	61	16	20	18.5	38	20	17	12
40	64	16	20	18.5	41	20	17	12
50	65	16	20	18.5	42	20	17	12

• 彈簧式 頂端螺牙型 (S)

吸盤直徑	固定架類型 (S形狀)							
	A	B	L2	二面寬度 H1	二面寬度 H2	M	行程 S	彈簧最大荷重 (N)
2	14	32	22	12	-	M10×1.0	3	2.3~3.9
3	14	32	22	12	-	M10×1.0	3	2.3~3.9
4	14	32	22	12	-	M10×1.0	3	2.3~3.9
6	19	51	39	17	12	M14×1.0	6	7.9~15.0
8	19	52	40	17	12	M14×1.0	6	7.9~15.0
10	19	54	42	17	12	M14×1.0	6	7.9~15.0
15	19	55	43	17	12	M14×1.0	6	7.9~15.0
20	19	54	42	17	12	M14×1.0	6	7.9~15.0
25	19	55	43	17	12	M14×1.0	6	7.9~15.0
30	19	58	46	17	12	M14×1.0	6	7.9~15.0
40	19	58	46	17	12	M14×1.0	6	7.9~15.0
50	19	59	47	17	12	M14×1.0	6	7.9~15.0

Order 訂購範例

請依照選定步驟1~4選擇型式和數值後再行訂購。

型式(1)Type · 2材質 · 3安裝配件 · 4吸盤直徑)

E-VPNT2

Order 訂購範例

請依照選定步驟1~4選擇型式和數值後再行訂購。

型式(1)Type · 2固定架類型 · 3吸盤材質 · 4吸盤直徑)

E-MVPTF4

■吸盤材質規格

吸盤材質	NBR合成橡膠	導電性矽膠	氟素橡膠
高溫使用溫度極限	110℃	180℃	230℃
低溫使用溫度極限	-30℃	-40℃	-10℃
耐候性	△	○	○
耐臭氧性	△	○	○
耐酸性	△	○	○
耐鹼性	○	○	×
耐油性 (汽油·輕油)	○	△	○
耐油性 (苯·甲苯)	△	△	○
表面電阻率	-	10 ⁶ ~10 ⁹ Ω/sq	-

型號生成方法

方法1 MISUMI官網搜尋
Type **E-MVPTF**
於網頁搜尋生成訂購型號

方法2 關鍵字 **吸盤 標準**
於網頁搜尋生成訂購型號

步驟1 MISUMI官網搜尋
步驟2 經濟型品牌選定
MISUMI 經濟型