

新商品 NEW

代表型號：E-CRV1020

662 1組起訂 元組 最低為標準品 27折

數量	折扣	出貨日
1~50	-	1日

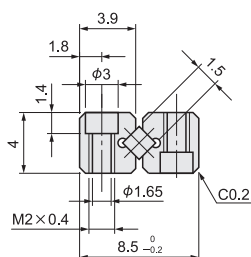
若超過以上訂購數量，交期另外洽詢。實際出貨日與價格以「訂購」時報價單中的內容為準。



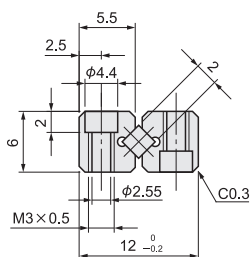
CAD 2D 3D

Type	材質	硬度	耐熱溫度
E-CRV	軸承鋼	60HRC~	-20°C~110°C
E-CRVS	不鏽鋼	58HRC~	-20°C~140°C

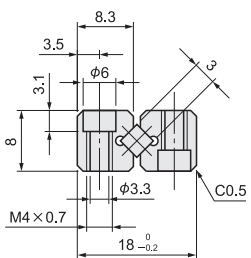
1000系列



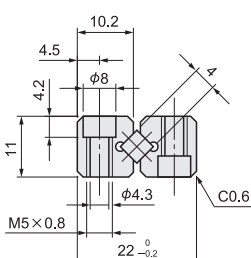
2000系列



3000系列



4000系列



系列	型式		行程 (往返)	L	M×P	滾子數量	基本額定荷重	
	Type	No.					Co (靜態) N	C (動態) N
1000	E-CRV (軸承鋼) E-CRVS (不鏽鋼)	1020	12	20	1×10	5	490	345
		1030	22	30	2×10	7	686	483
		1040	27	40	3×10	10	980	690
		1050	32	50	4×10	13	1274	897
		1060	37	60	5×10	16	1568	1104
		1070	42	70	6×10	19	1862	1311
		1080	52	80	7×10	21	2058	1449
2000	E-CRV (軸承鋼) E-CRVS (不鏽鋼)	2030	18	30	1×15	5	880	635
		2045	24	45	2×15	8	1408	1016
		2060	30	60	3×15	11	1936	1397
		2075	44	75	4×15	13	2288	1651
		2090	50	90	5×15	16	2816	2032
		20105	64	105	6×15	18	3168	2286
		20120	70	120	7×15	21	3696	2667
		20135	84	135	8×15	23	4048	2921
		20150	90	150	9×15	26	4576	3302
		20165	96	165	10×15	29	5104	3683
		20180	102	180	11×15	32	5632	4064
		3050	28	50	1×25	7	2541	1925
		3075	48	75	2×25	10	3630	2750
		30100	58	100	3×25	14	5082	3850
3000	E-CRV (軸承鋼) E-CRVS (不鏽鋼)	30125	78	125	4×25	17	6171	4675
		30150	88	150	5×25	21	7623	5775
		30175	108	175	6×25	24	8712	6600
		30200	118	200	7×25	28	10164	7700
		30225	138	225	8×25	31	11253	8525
		30250	148	250	9×25	35	12705	9625
		4000	E-CRV (軸承鋼) E-CRVS (不鏽鋼)	4080	58	80	1×40	7
40120	82			120	2×40	11	8404	7007
40160	106			160	3×40	15	11460	9555
40200	130			200	4×40	19	14516	12103
40240	154			240	5×40	23	17572	14651

kgf=N×0.101972

Order 訂購範例 型式 (Type · No.) E-CRV1020

- 1組：軌道 4根；滾子保持器組件 2個
- 安裝使用中可能存在生鏽風險，請務必注意採取防鏽措施。
- 交叉滾子滑軌耐衝擊性低，掉落或施力過大時，將會產生滑動異常，使用時請特別注意。
- 在未確實安裝固定前，滾子保持器組件受外力作用時，可能會造成滾子掉落，使用時請特別注意。
- 選用交叉滾子滑軌的行程請儘量和實際使用行程保持一致，否則大行程短距離使用會讓保持器偏向使用距離側，造成卡死。

型號生成方法

方法1 MISUMI官網搜尋 Type E-CRV 於網頁搜尋生成訂購型號

方法2 步驟1 MISUMI官網搜尋 關鍵字 交叉滾子滑軌 步驟2 經濟型品牌選定 MISUMI 經濟型 於網頁搜尋生成訂購型號

2

線性滑軌·導桿·滾珠導桿·線性襯套

迷你線性滑軌 P.121

線性滑軌 P.131

交叉滾子滑軌 P.147

導桿 P.151

線性襯套 P.159

滾珠導桿 P.185

無給油襯套 P.208

導桿架 P.226

固定環 P.229

149

2

線性滑軌·導桿·滾珠導桿·線性襯套

迷你線性滑軌 P.121

線性滑軌 P.131

交叉滾子滑軌 P.147

導桿 P.151

線性襯套 P.159

滾珠導桿 P.185

無給油襯套 P.208

導桿架 P.226

固定環 P.229

150