

代表型號：E-TFRGSS18060-Y12-Y12-100

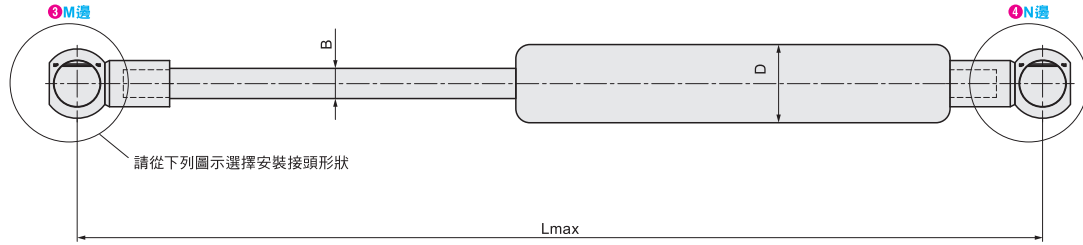
857 1支起訂 元/支 最低為標準品 **↓35折**

數量	折扣	出貨日
1~98	-	6日

☞若超過以上訂購數量，交期另外洽詢。實際出貨日與價格以「訂購」時報價單中的內容為準。



CAD 3D



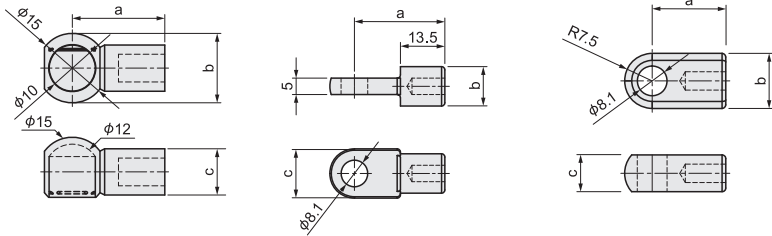
請從下列圖示選擇安裝接頭形狀

■接頭形狀

Y12

Y13

Y14



材 質 氣 壓 缸：SUS304
軸 心：SUS304
氣 體：氮氣
安裝接頭：SUS303
適用溫度：-20~80℃

接頭	a	b	c	重量 (g)	螺牙	材質
Y12	20	15	12.5	1.3	M6/M8	不鏽鋼 (SUS303)
Y13	27.5	12	15	1.8		
Y14	20	15	10	2.1		

型式	接頭選擇	5 氮氣反作用力 (25℃)	最大長度 Lmax	最小長度 Lmin	行程	外管徑 D	軸心徑 B	兩端安裝部 螺牙徑 M×P	重量 (g)	
										1 Type
E-TFRGSS	Y12 Y13 Y14 *() 為 Y13 尺寸	50~300	15040	115 (130)	40	15	6	M6×1.0	59	
			15060	135 (150)	60				66	
			15080	160 (175)	80				80	
			15090	165 (180)	90				84	
			15100	180 (195)	100				93	
			15120	195 (210)	120				102	
			15150	225 (240)	150				120	
			18060	145 (160)	60				100	
			18080	165 (180)	80				117	
			18100	185 (200)	100				135	
			18120	205 (220)	120				150	
			18140	225 (240)	140				168	
	Y12 Y13 Y14	100~650	100~1000	18160	245 (260)	160	18	8	M6×1.0	184
				18180	265 (280)	180				200
				18200	285 (300)	200				220
				18220	305 (320)	220				235
				18250	335 (350)	250				260
				22100	185 (200)	100				195
				22150	235 (250)	150				251
				22200	285 (300)	200				312
				22250	335 (350)	250				366
				22300	385 (400)	300				428
				22350	435 (450)	350				490
				22400	485 (500)	400				541

Order 訂購範例 請依照選定步驟 1~5 選擇型式和數值後再行訂購。
 型式 (1 Type · 2 No.) - 3 M邊 - 4 N邊 - 5 氮氣反作用力
 E-TFRGSS18060 - Y12 - Y12 - 100

型號生成方法 方法1 MISUMI官網搜尋 Type **E-TFRGSS** 於網頁搜尋生成訂購型號

方法2 步驟1 MISUMI官網搜尋 步驟2 經濟型品牌選定 關鍵字 **氮氣缸 不鏽鋼** MISUMI 經濟型 於網頁搜尋生成訂購型號

型號生成方法 方法1 MISUMI官網搜尋 Type **E-TFRGSS** 於網頁搜尋生成訂購型號

方法2 步驟1 MISUMI官網搜尋 步驟2 經濟型品牌選定 關鍵字 **氮氣缸 不鏽鋼** MISUMI 經濟型 於網頁搜尋生成訂購型號

10 彈簧・氮氣缸・緩衝器

壓縮彈簧

P.533

拉伸彈簧

P.545

拉伸彈簧用 支柱

P.549

碟形彈簧・

P.552

氮氣缸

P.555

油壓緩衝器

P.567

563

10 彈簧・氮氣缸・緩衝器

壓縮彈簧

P.533

拉伸彈簧

P.545

拉伸彈簧用 支柱

P.549

碟形彈簧・

P.552

氮氣缸

P.555

油壓緩衝器

P.567

564