

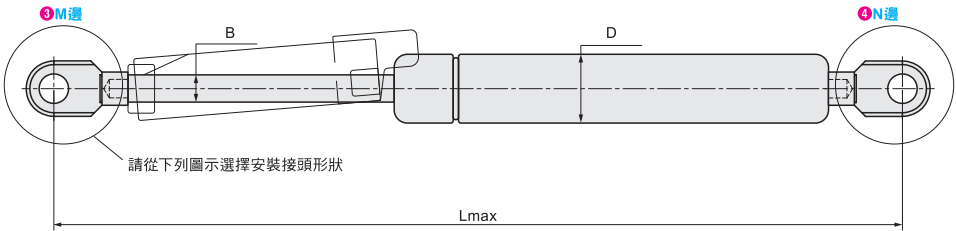
代表型號：E-TFGSSC22145-Y7-Y7-100

783 1支起訂
元/支

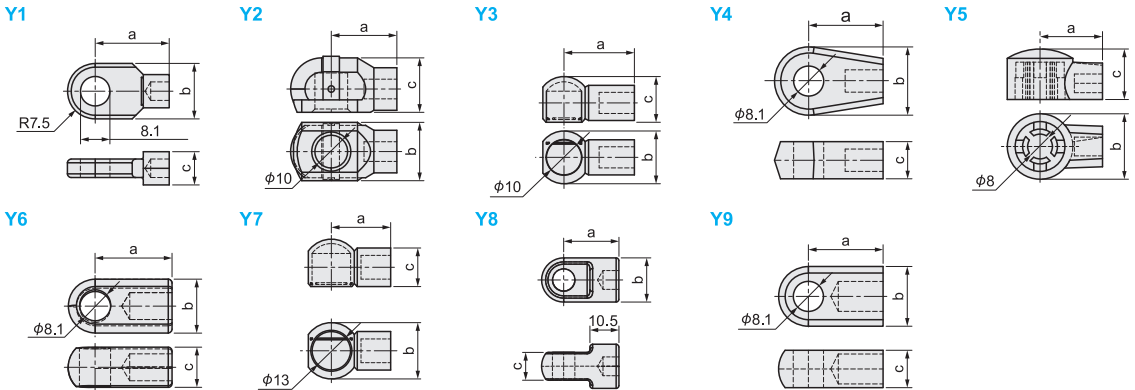
數量	折扣	出貨日
1~98	—	6日

②若超過以上訂購數量，交期另外洽詢。實際出貨日與價格以「訂購」時報價單中的內容為準。

CAD 3D



■接頭形狀



材 質 軸 心：S45C
外 管：鋼 (STKM11A)
填充氣體：氮氣
表面處理 軸 心：氮化黑色
外 管：黑色烤漆
③適用溫度 -20~80℃

接頭	a	b	c	重量 (g)	螺牙	材質
Y1	20	15	9	10	M6	鋼 (1215)
Y2		17.8	17.1	8		尼龍
Y3		15	12.5	11		鋼 (12L13)
Y4		18.4	10	5		尼龍
Y5		21	16.7	8		尼龍
Y6		14	10	7		鋁
Y7		19	13.3	21	M8	鋼 (12L13)
Y8		16	10	9		鋁
Y9		16	10	8		鋁

型式		接頭選擇		⑤氮氣反作用力 (25℃)	最大長度 Lmax	最小長度 Lmin	行程	外管徑 D	軸心徑 B	兩端安裝部 螺牙徑 M×P	重量 (g)
①Type	②No.	③M邊 Y	④N邊 Y	壓力範圍F1 指定單位10N							
E—TFGSSC	18025	Y1 Y2 Y3 Y4 Y5 Y6	Y1 Y2 Y3 Y4 Y5 Y6	100～650	205	170	25	18	8	M6×1.0	148
	18045				245	190	45				177
	18065				295	220	65				207
	18090				330	230	90				232
	18113				375	252	113				263
	18130				405	265	130				287
	18142				430	278	142				303
	18150				450	290	150				327
	18165				485	310	165				343
	18175				500	315	175				352
	18190				525	325	190				377
	18215				585	360	215				412
	18240				630	380	240				448
	22065	Y7 Y8 Y9	Y7 Y8 Y9	100～1000	285	210	65	22	10	M8×1.25	316
	22090				330	230	90				368
	22115				385	260	115				423
	22125				405	270	125				445
	22145				450	295	145				490
	22165				485	310	165				531
	22175				500	315	175				549
	22185				525	330	185				567
	22215				585	360	215				636
	22245				670	415	245				728
	22265				685	410	265				747
	22295				750	445	295				815
	22315				785	460	315				857
	22335				830	485	335				900
	22365				885	510	365				963

Order 訂購範例 請依照選定步驟①~⑤選擇型式和數值後再行訂購。
型式 (①Type · ②No.) ③M邊 ④N邊 ⑤氮氣反作用力
E-TFGSSC22145 Y7 Y7 100