

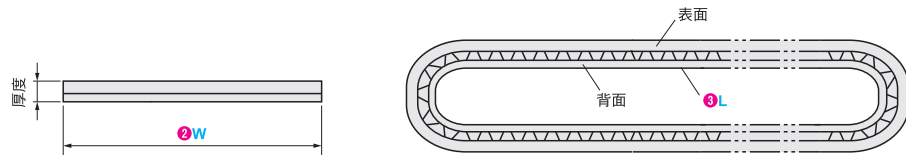
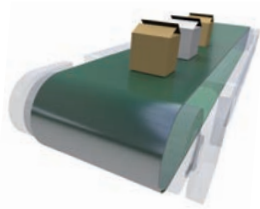
# MISUMI 經濟型 平面皮帶 一般用

代表型號：CFBUG-20-0.8

**238** 2條起訂 元/條 **31折** 最低為標準品

數量	折扣	出貨日
2~9	-	7日

若超過以上訂購數量，交期另外洽詢。實際出貨日與價格以「訂購」時報價單中的內容為準。



Type	皮帶寬度 2W (mm) 指定單位1mm	周長 3L (m) 指定單位0.01m	厚度 (mm)
CFBUG	10~500	0.70~20.00	0.9
CFBUM			1.1
CFBUW			1.5
CFBUWH			1
CFBUGD			2
CFBUBD			
CFBVG			
CFBVW			
CFBVGD			
CFBVWD			

### 規格表

Type	材質		表面顏色	表面形狀	層數	厚度 mm	最小皮帶輪直徑 φmm	容許張力 N/mm	單位重量 kg/m <sup>2</sup>	摩擦係數 (對研磨鋼之參考值)		刃形支承	連續使用溫度 °C
	表面	背面								表面	背面		
CFBUG	優力膠	聚酯帆布	綠	亮面	1	0.9	10	4	0.9	0.4	0.1	R4	-20~80
CFBUM													
CFBUW													
CFBUWH			消光面										
CFBUGD													
CFBUBD													
CFBVG	聚氯乙稀	聚酯帆布	綠	亮面	1	1	10	4	1.1	0.5	R5	-5~80	
CFBVW													
CFBVGD			消光面										
CFBVWD													

- 皮帶連結加工後出貨。
- 帶狀皮帶的永久拉伸率相對於全長為最大1%(參考值)。
- 設內徑作為周長。
- 請確認皮帶輪與惰輪的寬度公差後再選擇皮帶型號。

Order 訂購範例

請依照選定步驟 1~3 選擇型式和數值後再行訂購。

1 Type: CFBUG - 2 皮帶寬度W (mm): 20 - 3 周長L (m): 0.8

型號生成方法

方法1: MISUMI官網搜尋  
Type: CFBUG

方法2: 關鍵字: 平面皮帶  
步驟1: MISUMI官網搜尋  
步驟2: 經濟型品牌選定  
MISUMI 經濟型

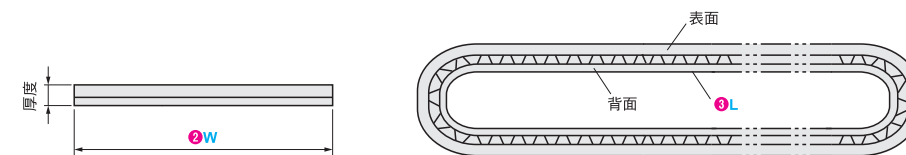
# MISUMI 經濟型 平面皮帶 電子零件用

代表型號：CFBEB-20-0.8

**343** 2條起訂 元/條 **44折** 最低為標準品

數量	折扣	出貨日
2~9	-	7日

若超過以上訂購數量，交期另外洽詢。實際出貨日與價格以「訂購」時報價單中的內容為準。



Type	皮帶寬度 2W (mm) 指定單位1mm	周長 3L (m) 指定單位0.01m	厚度 (mm)
CFBEB	10~500	0.70~20.00	0.8
CFBEBD			1.5

### 規格表

Type	材質		表面顏色	表面形狀	層數	厚度 mm	最小皮帶輪直徑 φmm	容許張力 N/mm	單位重量 kg/m <sup>2</sup>	摩擦係數 (對研磨鋼之參考值)		刃形支承	連續使用溫度 °C
	表面	背面								表面	背面		
CFBEB	導電性優力膠	聚酯帆布	黑	消光面	1	0.8	15	4	0.9	0.4	0.1	R4	-20~80
CFBEBD													

- 皮帶連結加工後出貨。
- 帶狀皮帶的永久拉伸率相對於全長為最大1%(參考值)。
- 設內徑作為周長。
- 請確認皮帶輪與惰輪的寬度公差後再選擇皮帶型號。
- 防靜電規格，適用於須避免產生靜電的電子零件輸送。表面電阻值10<sup>6</sup>~10<sup>8</sup>Ω\*。
- \*表面電阻值為皮帶單品在如下測試條件下的測量值，會根據客戶現場環境、周邊設備的影響而變化，並非保證值，僅供參考。
- 測試條件：溫度23±2°C，濕度50±5%。

Order 訂購範例

請依照選定步驟 1~3 選擇型式和數值後再行訂購。

1 Type: CFBEB - 2 皮帶寬度W (mm): 20 - 3 周長L (m): 0.8

型號生成方法

方法1: MISUMI官網搜尋  
Type: CFBEB

方法2: 關鍵字: 平面皮帶  
步驟1: MISUMI官網搜尋  
步驟2: 經濟型品牌選定  
MISUMI 經濟型