

追加規格



代表型號：C-AATF18XL025

259 2個起訂 元/個 最低為標準品 3折
 233 50個起 元/個 大訂單再享 9折

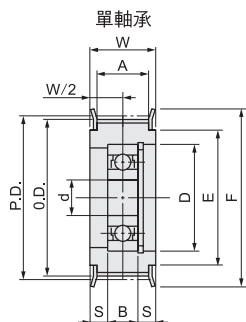
數量	折扣	出貨日
2~49	—	5日
50~100	9折	5日

若超過以上訂購數量，交期另外洽詢。實際出貨日與價格以「訂購」時報價單中的內容為準。

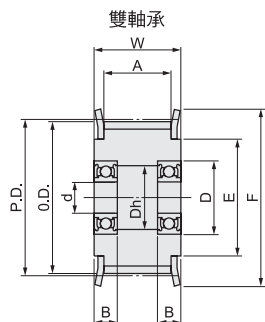


材質		表面處理
惰輪	法蘭	
鋁合金	鋁合金	白色陽極處理

中心軸承型 C-AATF



兩側軸承型 C-AATFW



- 軸承為壓入式
- 軸承精度 JIS B1514 0級(壓入前)
- MISUMI不保證軸承品牌

中心軸承型

型式			軸孔徑d	P.D.	O.D.	F	E	A	W	S	軸承型號與尺寸		
Type	齒數	對應皮帶									No.	D	B
C-AATF	18	XL025	6	29.11	28.6	36	24	7.5	12.5	3.25	626ZZ×1	19	6
		XL037						11	16	5			
	22	XL050	8	35.57	35.07	45	30	14	19	5.5	628ZZ×1	24	8
	25	XL050	10	40.43	39.92	48	35	14	19	5.5	6000ZZ×1	26	8

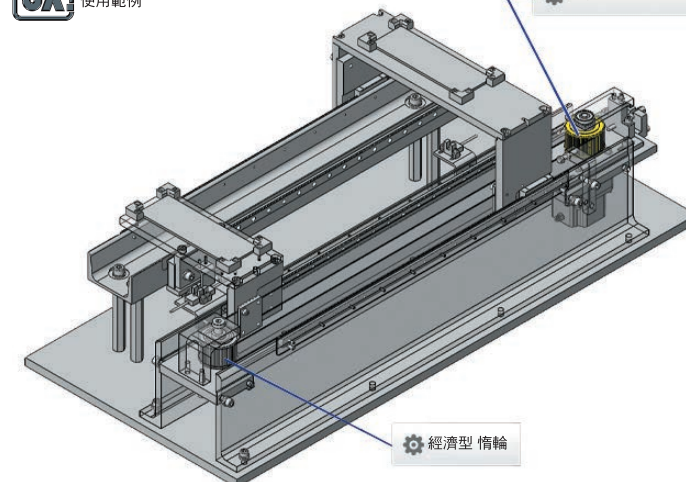
兩側軸承型

型式		對應皮帶	軸孔徑d	P.D.	O.D.	F	E	A	W	Dh	軸承型號與尺寸		
Type	齒數										No.	D	B
C-AATFW	16	XL025	5	25.87	25.36	32	20	7.5	12.5	11	695ZZ×2	13	4
		XL031						9	14				
		XL037						11	16				
	18	XL037	6	29.11	28.6	36	24	11	16	13	696ZZ×2	15	5
		XL050						14	19				
	20	XL037	8	32.34	31.83	40	27	11	16	16.5	698ZZ×2	19	6
XL050		14						19					

詳細販售型號及規格請以MISUMI官網為準。

Order 訂購範例 請依照選定步驟①~③選擇型式和數值後再行訂購。
 型式(①Type · ②齒數 · ③對應皮帶) C-AATF18XL025 (中心軸承型)

Order 訂購範例 請依照選定步驟①~④選擇型式和數值後再行訂購。
 型式(①Type · ②齒數) - ③對應皮帶 - ④軸孔徑d C-AATFW18 - XL037 - 6 (兩側軸承型)



目的・動作

- 輸送工件的2段式滑台穿梭裝置。
- 透過馬達和時規皮帶，將旋轉運動轉換為直線運動。
- 透過1個驅動裝置驅動2個滑台。

環境・操作性

- 透過1個驅動裝置驅動2個滑台的自動裝置。

構造製作與設計要點

- 馬達旋轉時可獲得2種皮帶行進方向，均可固定滑台。
- 進行圖像辨識時，透過多軸機器人輸送工件，粗略的停止精度即可。
- 在槽下焊接板件，以增加因定面加工而減少的板厚。
- 使用原點確定用迷你光電感應器和迷你光電感應器(防止超程)，作為防止故障發生的措施。
- 若上下滑台交叉，可能造成人員受傷。因此，本組件在周圍組件或裝置外部設置蓋板，確保手無法觸及使用場所內。

型號生成方法 方法1 MISUMI官網搜尋
 Type C-AATF 於網頁搜尋生成訂購型號

方法2 步驟1 MISUMI官網搜尋 步驟2 經濟型品牌選定
 關鍵字 惰輪 XL MISUMI 經濟型 於網頁搜尋生成訂購型號

型號生成方法 方法1 MISUMI官網搜尋
 Type C-AATFW 於網頁搜尋生成訂購型號

方法2 步驟1 MISUMI官網搜尋 步驟2 經濟型品牌選定
 關鍵字 惰輪 XL MISUMI 經濟型 於網頁搜尋生成訂購型號

時規皮帶輪

P.301

惰輪

P.323

接合型皮帶

P.349

開放型皮帶

P.355

皮帶用 金屬零件

P.359

5

時規皮帶輪・時規皮帶

時規皮帶輪

P.301

惰輪

P.323

接合型皮帶

P.349

開放型皮帶

P.355

皮帶用 金屬零件

P.359

5

時規皮帶輪・時規皮帶