

追加規格



代表型號：C-AHTFW22-S8M250-12

532 2個起訂 元/個 最低為標準品 22折  
 479 50個起 元/個 大訂單再享 9折

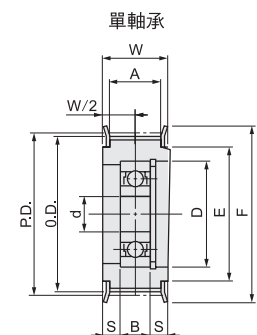
數量	折扣	出貨日
2~49	—	5日
50~	9折	另詢

若超過以上訂購數量，交期另外洽詢。實際出貨日與價格以「訂購」時報價單中的內容為準。

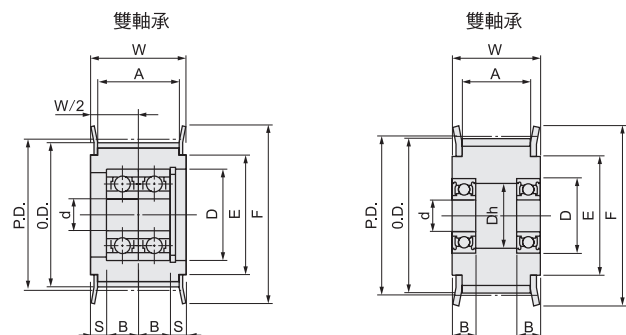


材質		表面處理
惰輪	法蘭	
鋁合金	鋁合金	白色陽極處理

中心軸承型 C-AHTF



兩側軸承型 C-AHTFW



- 軸承為壓入式
- 軸承精度 JIS B1514 0級(壓入前)
- MISUMI不保證軸承品牌

中心軸承型

型式 ① Type	齒數 ②	對應皮帶 ③	軸孔徑d	P.D.	O.D.	F	E	A	W	S	軸承型號與尺寸							
											No.	D	B					
C-AHTF	20	S8M150	12	50.93	49.56	58	40	17	22	6	6201ZZ×1	32	10					
		S8M250	15					28	33	5.5	6202ZZ×2	35	11					
	24	S8M150	12	56.02	54.65	61	45	17	22	6	6201ZZ×1	32	10					
		S8M250												28	33	6.5	6201ZZ×2	
		S8M300												33	38	8	6202ZZ×2	
	25	S8M150	15	63.66	62.29	70	56	17	22	5.5	6202ZZ×1	35	11					
														S8M400	44	49	13.5	6202ZZ×2
	30	S8M250	20	76.39	75.02	87	67	28	33	5	6202ZZ×2	47	14					
														S8M300	33	38	5	6204ZZ×2
														S8M400	33	38	5	6204ZZ×2

兩側軸承型

型式 ① Type	齒數 ②	對應皮帶 ③	軸孔徑d	P.D.	O.D.	F	E	A	W	Dh	軸承型號與尺寸						
											No.	D	B				
C-AHTFW	22	S8M250	12	56.02	54.65	61	45	28	33	27	6201ZZ×2	32	10				
		S8M300												33	38		
	24	S8M250	12	61.12	59.74	67	50	28	33	27	6201ZZ×2	32	10				
		S8M300												33	38		
	25	S8M250	12	63.66	62.29	70	56	28	33	27	6201ZZ×2	32	10				
		S8M300												33	38		
	26	S8M150	15	66.21	64.84	74	58	17	22	25	6001ZZ×2	28	8				
		S8M250												27	6201ZZ×2	32	10
		S8M300															
	28	S8M250	15	71.3	69.93	80	60	33	38	30	6202ZZ×2	35	11				
		S8M400												44	49		
	30	S8M300	20	76.39	75.02	87	67	33	38	29	6202ZZ×2	32	11				
S8M400		30												35			
32	S8M250	20	81.49	80.12			28	33	41	6204ZZ×2	47	14					
	S8M300												33	38			
34	S8M300	20	86.58	85.21	95	75	33	38									

詳細販售型號及規格請以MISUMI官網為準。

Order 訂購範例 請依照選定步驟①~③選擇型式和數值後再行訂購。  
 型式(①Type · ②齒數 · ③對應皮帶)  
 C-AHTF22S8M150 (中心軸承型)

Order 訂購範例 請依照選定步驟①~④選擇型式和數值後再行訂購。  
 型式(①Type · ②齒數) - ③對應皮帶 - ④軸孔徑d  
 C-AHTFW22 - S8M250 - 12 (兩側軸承型)

型號生成方法 方法1 MISUMI官網搜尋  
 Type C-AHTF  
 於網頁搜尋生成訂購型號

方法2 步驟1 MISUMI官網搜尋 步驟2 經濟型品牌選定  
 關鍵字 惰輪 S8M  
 MISUMI 經濟型  
 於網頁搜尋生成訂購型號

型號生成方法 方法1 MISUMI官網搜尋  
 Type C-AHTFW  
 於網頁搜尋生成訂購型號

方法2 步驟1 MISUMI官網搜尋 步驟2 經濟型品牌選定  
 關鍵字 惰輪 S8M  
 MISUMI 經濟型  
 於網頁搜尋生成訂購型號

時規皮帶輪

P.301

惰輪

P.323

接合型皮帶

P.349

開放型皮帶

P.355

皮帶用金屬零件

P.359

5

時規皮帶輪 · 惰輪 · 時規皮帶

時規皮帶輪

P.301

惰輪

P.323

接合型皮帶

P.349

開放型皮帶

P.355

皮帶用金屬零件

P.359

5

時規皮帶輪 · 惰輪 · 時規皮帶