

# MISUMI 經濟型 無給油襯套 法蘭一體成型 銅合金中央法蘭型

新商品 NEW

代表型號：E-MUCTZ10-25

245 2個起訂 元/個 最低為標準品 44折

數量	折扣	出貨日
2~100	-	1日

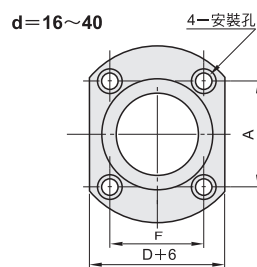
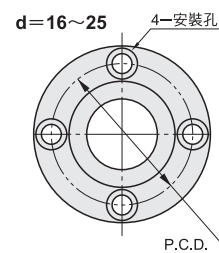
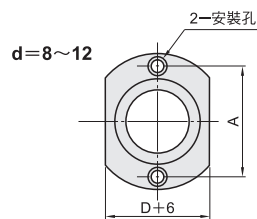
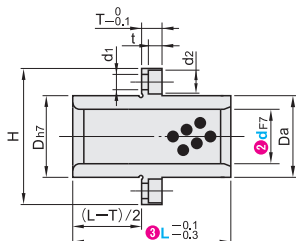
若超過以上訂購數量，交期另外洽詢。實際出貨日與價格以「訂購」時報價單中的內容為準。



CAD 2D 3D

E-MUCZ (圓法蘭型)

E-MUCTZ (二面法蘭型)



- 建議對應軸  
 d8：一般用(高負荷)  
 e7：一般用(輕負荷)  
 f8：高精密度用  
 g6：高精密度用(間歇運轉)

材質 高強度黃銅  
 內含固體潤滑劑

型式		全長L	Dh7	Da	H	T	t	d1	d2	P.C.D.	F	A	通用 低頭內六角螺絲 (另購)
Type	內徑dF7												
E-MUCZ (圓法蘭型)	8	(20)	12	11.5	27	4	2.2	3.5	6	19	-	19	M3
	10	(25)	14	13.5	29	5	3	4.5	7.5	21	-	21	M3
	12	(25)	18	17.5	36	5	3	4.5	7.5	26	-	26	M4
	16	30* (35) (40)	22	21.5	40	6	3.7	5.5	9	30	18	24	M4
	20	50	28	27.5	49	6	3.7	5.5	9	38	22	31	M5
	25	60	33	32.5	54	8	4.2	6.6	11	43	25	35	M5
E-MUCTZ (二面法蘭型)	30	(70)	38	37.5	63	8	4.2	6.6	11	50	30	40	M6
	40	(80)	50	49.5	82	10	5.2	9	14	66	38	54	M8

- 長度( )僅限二面法蘭型。  
 長度\*僅限圓法蘭型。  
 經濟型與標準品的使用區分請參閱P.209。  
 請依照選定步驟①~③選擇型式和數值後再行訂購。

Order 訂購範例  
 型式 (Type · 2d) - L  
 E-MUCTZ10 - 25

型號生成方法  
 方法1 MISUMI官網搜尋  
 Type  於網頁搜尋生成訂購型號  
 方法2 關鍵字 襯套 中央法蘭  
 步驟1 MISUMI官網搜尋 步驟2 經濟型品牌選定  
 MISUMI  經濟型  
 於網頁搜尋生成訂購型號

# MISUMI 經濟型 無給油襯套法蘭一體成型 銅合金嵌入法蘭型

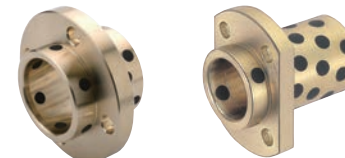
新商品 NEW

代表型號：E-MUITZ10-25

309 2個起訂 元/個 最低為標準品 55折

數量	折扣	出貨日
2~100	-	1日

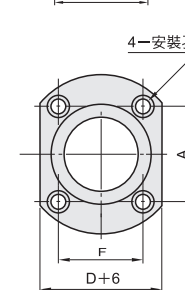
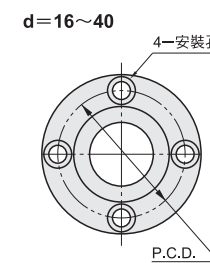
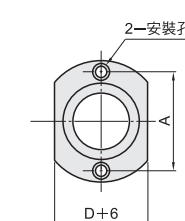
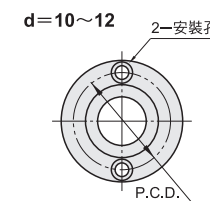
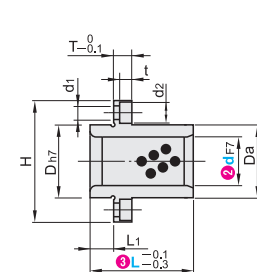
若超過以上訂購數量，交期另外洽詢。實際出貨日與價格以「訂購」時報價單中的內容為準。



CAD 2D 3D

E-MUIZ (圓法蘭型)

E-MUITZ (二面法蘭型)



- 建議對應軸  
 d8：一般用(高負荷)  
 e7：一般用(輕負荷)  
 f8：高精密度用  
 g6：高精密度用(間歇運轉)

材質 高強度黃銅  
 內含固體潤滑劑

型式		全長L	Dh7	Da	L1	H	T	t	d1	d2	P.C.D.	F	A	通用 低頭內六角螺絲 (另購)
Type	內徑dF7													
C-MUIZ (圓法蘭型)	10	25 30	14	13.5	6	29	4	2.2	3.5	6	21	-	21	M3
	12	25 (30)	18	17.5	6	36	5	3	4.5	7.5	26	-	26	M4
	16	25* 30 40	22	21.5	6	40	6	3.7	5.5	9	30	18	24	M4
	20	30* 50	28	27.5	8	49	6	3.7	5.5	9	38	22	31	M5
	30	35 (60)	38	37.5	10	63	8	4.2	6.6	11	50	30	40	M6
	35	50*	44	43.5	10	69	8	4.2	6.6	11	56	36	43	M6
C-MUITZ (二面法蘭型)	40	60	50	49.5	13	82	10	5.2	9	14	66	38	54	M8

- 長度( )僅限二面法蘭型。  
 長度\*僅限圓法蘭型。  
 經濟型與標準品的使用區分請參閱P.209。  
 請依照選定步驟①~③選擇型式和數值後再行訂購。

Order 訂購範例  
 型式 (Type · 2d) - L  
 E-MUITZ10 - 25

型號生成方法  
 方法1 MISUMI官網搜尋  
 Type  於網頁搜尋生成訂購型號  
 方法2 關鍵字 襯套 嵌入法蘭  
 步驟1 MISUMI官網搜尋 步驟2 經濟型品牌選定  
 MISUMI  經濟型  
 於網頁搜尋生成訂購型號

2

線性滑軌·導桿  
 滾珠導桿·襯套  
 線性滑軌·導桿

迷你線性滑軌  
 P.121

線性滑軌  
 低、高組裝  
 P.131

交叉滾子滑軌  
 P.147

導桿

P.151

線性襯套  
 P.159

滾珠導桿  
 P.185

無給油襯套  
 P.208

導桿架  
 P.226

固定環  
 P.229

P.229

215

2

線性滑軌·導桿  
 滾珠導桿·襯套  
 線性滑軌·導桿

迷你線性滑軌  
 P.121

線性滑軌  
 低、高組裝  
 P.131

交叉滾子滑軌  
 P.147

導桿

P.151

線性襯套  
 P.159

滾珠導桿  
 P.185

無給油襯套  
 P.208

導桿架  
 P.226

固定環  
 P.229

P.229

216